

INTRODUCCIÓN

Las poblaciones migrantes de la Unión Europea (UE), los Hombres que tienen Sexo con otros Hombres (HSH) y las Personas Trans (PT) se ven desproporcionadamente afectadas por el VIH, las infecciones de transmisión sexual (ITS) y las hepatitis. El 39% de los nuevos diagnósticos de VIH notificados en la UE en 2019 se atribuyeron a HSH (ECDC & WHO, 2020). Aunque el 12% de las personas que viven en la UE han nacido en un país distinto al de su residencia actual (Eurostat, 2021), los migrantes representan el 44% de los diagnósticos de VIH (Pantazis et al. 2021; ECDC & WHO, 2020). Es probable que el número de diagnósticos de VIH en migrantes sea aún mayor de lo que indican los casos oficialmente contabilizados.

Por otro lado, se estima que 12.000 personas viven actualmente sin diagnosticar en la UE (ECDC & OMS, 2020) y según los datos de vigilancia europeos de 2015, las personas migrantes tienen el doble de probabilidades de ser diagnosticadas tardíamente (Fakova et al., 2018), lo que implicaría que un gran número desconocen su estado serológico. Esto plantea un reto de salud transfronterizo, que pone de manifiesto la necesidad de implementar estrategias a nivel Europeo.

El proyecto **Crossing Countries, Crossing Communities (4C)**, con la cofinanciación de la UE, se llevará a cabo entre enero 2023 y diciembre 2024 y está liderado por un consorcio de organizaciones comunitarias (figura 1) con base en Los Países Bajos, Grecia y España. Estas organizaciones tienen una amplia experiencia en facilitar el acceso a las poblaciones de migrantes, HSH y PT de los servicios para el cuidado de la salud sexual, así como a los tratamientos.

INSTITUCIONES PARTICIPANTES

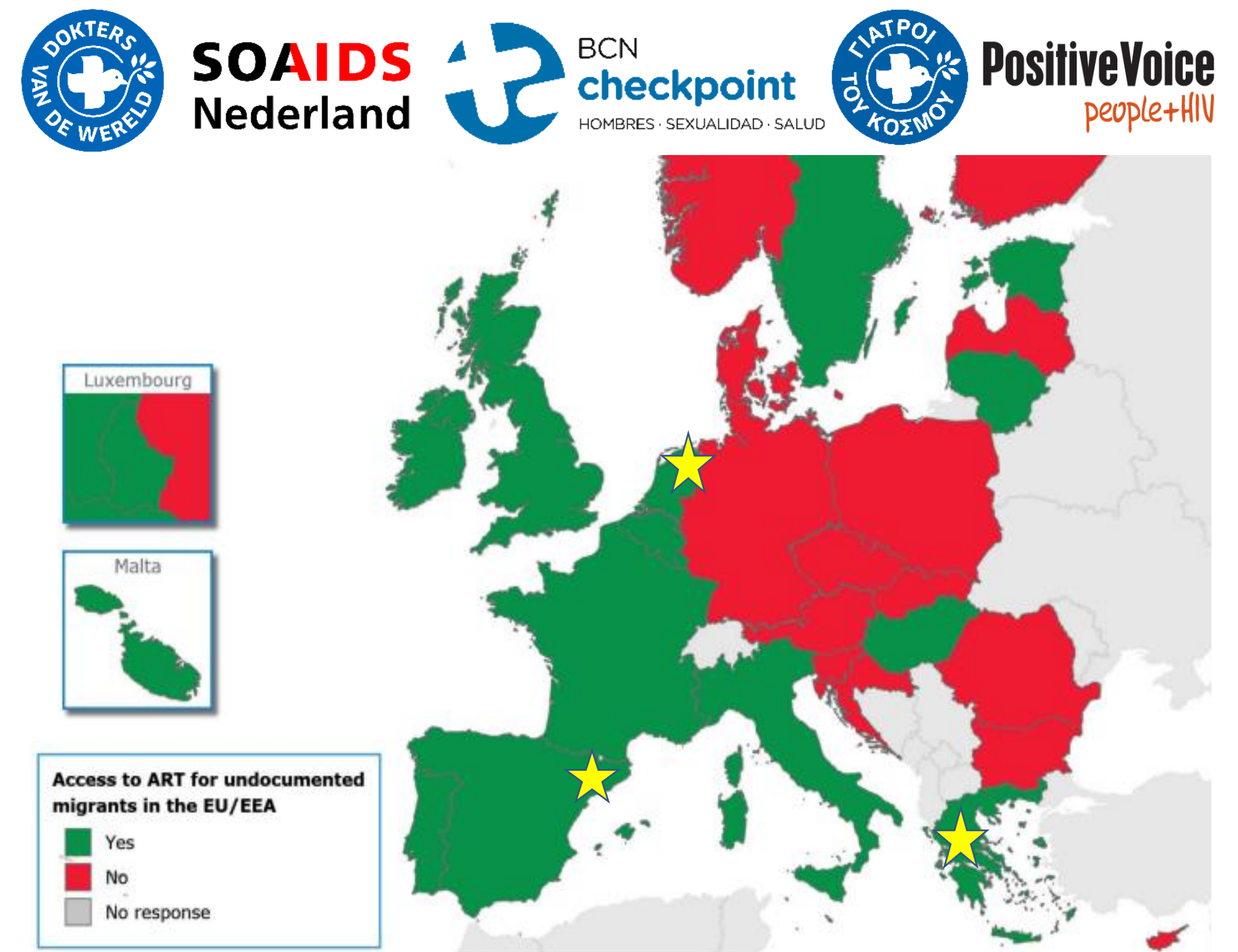


Figura 1: Acceso al ART en migrantes en situación irregular (Fuente: ECDC)

PROYECTO



POBLACIÓN DIANA

- Migrantes y solicitantes de asilo
- HSH
- Personas Trans
- Trabajadores sexuales

OBJETIVOS

- Aumentar el número de migrantes que tienen acceso a programas de cribado y a la PrEP, favorecer el diagnóstico precoz, aumentar la rapidez en el *linkage to care* y el acceso al tratamiento
- Fortalecer y apoyar a las organizaciones comunitarias que protegen a los grupos más vulnerables al VIH y las ITS

METODOLOGIA

- Cribado de VIH/ITS y vacunación en centros comunitarios de fácil acceso y en eventos sociales para HSH y personas trans migrantes
- Facilitar el acceso al tratamiento de personas en situación irregular
- Actividades de sensibilización e información sobre el VIH/ITS y PrEP
- Asesoramiento entre iguales
- Favorecer el acceso a la PrEP
- Formación del personal sanitario/voluntarios/pares
- Apoyo psicológico (*Chem-Sex*)
- Colaborar con otras ONG que trabajan con la población diana

IMPACTO ESPERADO

Mejorar la calidad de los servicios y el acceso a los mismos de la población diana, así cómo aplicar y ampliar las herramientas desarrolladas en el proyecto, mediante:

Publicación de buenas prácticas en diversos idiomas y su difusión entre profesionales de las redes locales y europeas, así como en ONUSIDA

Formación de personal sanitario y miembros de otros centros comunitarios

Desarrollo de un módulo de aprendizaje electrónico, un conjunto de herramientas en línea y videos que resuman las buenas prácticas

Para más información: jsaz@hispanosida.com