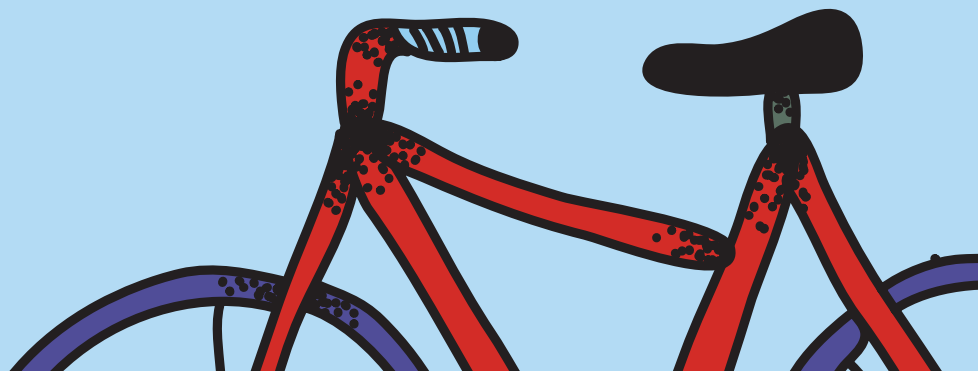


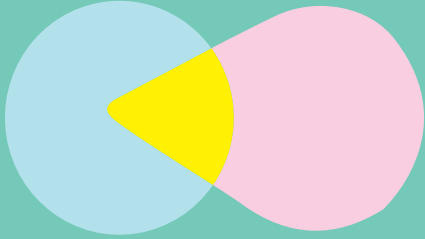


Discriminations

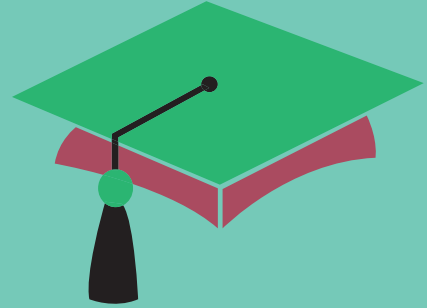
GUIDE PÉDAGOGIQUE



Vie Sociale



Education



Emploi



Santé



## GUIDE PÉDAGOGIQUE DU JEU

ACTIVITÉ D'UNE HEURE, PUBLIC ADOLESCENT (15–18 ANS), CLASSES DE SECONDAIRE SUPÉRIEUR,  
10–15 PARTICIPANTS, PAS DE PRÉ-REQUIS NÉCESSAIRE POUR LES ADOLESCENTS

UNE LECTURE DE CE GUIDE EST RECOMMANDÉE POUR UNE UTILISATION OPTIMALE DE CE JEU

### I/ PRÉSENTATION

CHER PROFESSEUR, CHER ANIMATEUR, NOUS TENIONS À VOUS REMERCIER POUR L'INTÉRÊT QUE VOUS TÉMOIGNEZ ENVERS NOTRE JEU

« VIH, STOP AUX DISCRIMINATIONS ! »

ET ENVERS NOTRE ENGAGEMENT CONTRE LE VIH/SIDA ET LA STIGMATISATION DES PERSONNES SÉROPOSITIVES, NOTAMMENT AUPRÈS DE LA JEUNE GÉNÉRATION. EN EFFET, EN TANT QU'ENSEIGNANT, EN TANT QU'ANIMATEUR, VOUS ÊTES DES PARTENAIRES PRIVILÉGIÉS POUR NOUS AIDER À SENSIBILISER LES CITOYENS DE DEMAIN AUX DANGERS QUE REPRÉSENTE LE VIH/SIDA MAIS AUSSI À LUTTER CONTRE LES DISCRIMINATIONS MULTIPLES ET LES VIOLENCES LIÉES À LA SÉROPOSITIVITÉ.

30 ANS APRÈS L'APPARITION DE LA MALADIE, LE VIH/SIDA EST EN EFFET TOUJOURS UNE RÉALITÉ QU'IL EST IMPORTANT DE PRENDRE EN COMPTE. EN BELGIQUE, 3 PERSONNES PAR JOUR SONT CONTAMINÉES PAR LE VIH ! DE PRÈS OU DE LOIN, LA MALADIE PEUT À TOUT MOMENT TOUCHER L'UN D'ENTRE NOUS, QUELQUE SOIT NOTRE ÂGE, NOTRE SEXE, NOTRE ORIENTATION SEXUELLE... LES JEUNES EUX AUSSI SONT CONCERNÉS, NOTAMMENT PAR LES IST (EN BELGIQUE, UNE PERSONNE SUR 20 EST INFECTÉE PAR LA CHLAMYDIA, SURTOUT CHEZ LES JEUNES).

POUR AUTANT, PARLER DU VIH/SIDA N'EST PAS CHOSE AISÉE, CELA RESTE ENCORE UN SUJET QU'IL EST DIFFICILE D'ABORDER. LA QUESTION DE L'INTIMITÉ, LA HONTE, LE REGARD DES AUTRES, LA PEUR D'ÊTRE REJETÉ... SONT AUTANT DE RAISONS QUI PEUVENT NOUS POUSSER À RESTER DANS LE SILENCE.

OR IL EST IMPORTANT DE SENSIBILISER LA JEUNE GÉNÉRATION AUX RISQUES QU'ELLE PEUT ENCOURIR LORS DE RELATIONS SEXUELLES NON PROTÉGÉES ET NE PAS TOMBER DANS LES TRAVERS DU « ÇA N'ARRIVE QU'AUX AUTRES ». CHACUN EST CONCERNÉ ET PEUT AGIR À SA MANIÈRE AFIN QUE LE VIH/SIDA CESSE DE BRISER DES RÊVES ET QU'UN DIALOGUE OUVERT PUISSE S'OPÉRER SANS TABOU.

DE PLUS, S'IL EST VRAI QUE LE VIH CONTINUE D'INFECTER DES MILLIERS DE PERSONNES, CELA S'ACCOMPAGNE MALHEUREUSEMENT DE STÉRÉOTYPES, DE PRÉJUGÉS À L'ENCONTRE DES SÉROPOSITIFS QUI SONT SOUVENT LA PROIE DE DISCRIMINATIONS ET DE VIOLENCES, NOURRIS PAR UNE MÉCONNAISSANCE DES MODES DE TRANSMISSION DU VIRUS.

EN BELGIQUE, MÊME S'IL EXISTE DES LOIS QUI PROTÈGENT LES PERSONNES CONTRE CES DISCRIMINATIONS, UNE ENQUÊTE RÉCENTE A MONTRÉ QUE 42,2 % DES PERSONNES SÉROPOSITIVES INTERROGÉES DISENT AVOIR ÉTÉ VICTIMES DE DISCRIMINATION DE LA PART D'UN AMI ET 38 % DE LA PART D'UN MEMBRE DE LA FAMILLE. IL EST DONC IMPORTANT D'AGIR AUSSI SUR CETTE PROBLÉMATIQUE. EN PROPOSANT CE JEU AUX JEUNES QUI VOUS ENTOURENT, VOUS PARTICIPEZ À SENSIBILISER CETTE GÉNÉRATION À LA PRÉVENTION DU VIH/SIDA MAIS AUSSI À LA SOLIDARITÉ ENVERS LES PERSONNES SÉROPOSITIVES ET LES MALADES DU SIDA AFIN D'ENCOURAGER UN PLUS GRAND DIALOGUE ET UNE PLUS GRANDE SOLIDARITÉ DANS LE RESPECT DE CHACUN.

\*\*\*

MERCI À VOUS ET À TOUS LES PARTENAIRES QUI ONT PERMIS QUE CE JEU VOIT LE JOUR :

LA FÉDÉRATION LAÏQUE DE CENTRES DE PLANNING FAMILIAL

SIDAIDS—MIGRANTS, SIRÉAS

LE PLANNING FAMILIAL DU MIDI

LE SIPS PLANNING DES JEUNES

L'AMO PROMO JEUNES

L'ARTISTE 13 PULSIONS

## 2/ POURQUOI CE JEU ET CE GUIDE ?

LUTTER CONTRE LA STIGMATISATION ET LES DISCRIMINATIONS LIÉES AU VIH/SIDA EST L'UN DES PILIERS DES STRATÉGIES DE PRÉVENTION DU VIH/SIDA.

LA STIGMATISATION ET LA DISCRIMINATION SONT RECONNUES COMME DEUX FACTEURS CLÉS QU'IL EST NÉCESSAIRE DE PRENDRE EN COMPTE POUR ÉLABORER UNE RÉPONSE EFFICACE ET DURABLE EN TERME DE PRÉVENTION, DE SOINS, DE TRAITEMENT ET DE RÉDUCTION DES IMPACTS DU VIH.

L'ATTITUDE VIS-À-VIS DES PERSONNES SÉROPOSITIVES EST INTIMEMENT LIÉE À LA CONNAISSANCE DE LA MALADIE. LES SENTIMENTS DE PEUR ET D'INCERTITUDE QUI PEUVENT MENER À UNE DISCRIMINATION OU À UNE STIGMATISATION SONT NOURRIS PAR LA MÉCONNAISSANCE DES MODES DE TRANSMISSION DU VIRUS ET D'UNE PROTECTION ADÉQUATE.

PLUS RÉCEMMENT, EN MAI 2015, L'INSTITUT DE SANTÉ PUBLIQUE BELGE A PUBLIÉ LES RÉSULTATS D'UNE ENQUÊTE SUR LES CONNAISSANCES ET COMPORTEMENTS FACE AU VIH/SIDA. IL EN RESSORT NOTAMMENT QUE LES JEUNES SONT UN SOUS-GROUPE QUI DOIT FAIRE L'OBJET D'UN EFFORT SOUTENU DE SENSIBILISATION. EN EFFET, LES JEUNES ONT POUR CERTAINS INDICATEURS DES TAUX PLUS FAIBLES DE CONNAISSANCES QUE CEUX DES PERSONNES ÂGÉES (MOYEN DE PROTECTIONS EFFICACES, PERCEPTION CORRECTE ET INCURABILITÉ DU VIH/SIDA).

FACE À CE CONSTAT ALARMANT, LA PLATE-FORME PRÉVENTION SIDA A INITIÉ UN PROJET DE LUTTE CONTRE LES DISCRIMINATIONS LIÉES AU VIH AUPRÈS DU PUBLIC JEUNE.

POUR CE FAIRE, ELLE A CHOISI DE CRÉER UN JEU À DESTINATION DES ADOLESCENTS (15-18 ANS) AFIN DE :

- LUTTER CONTRE LES DISCRIMINATIONS MULTIPLES ET LES VIOLENCES LIÉES À LA SÉROPOSITIVITÉ AINSI QU'AUX QUESTIONS DE GENRE ET D'ORIENTATION SEXUELLE,
- AMÉLIORER ET ACTUALISER LE NIVEAU DE CONNAISSANCES SUR LE VIH/SIDA AUPRÈS DU PUBLIC CIBLE,
- FAVORISER LES ATTITUDES ET LES COMPORTEMENTS DE PROTECTION ET RÉDUCTION DES RISQUES.

POUR ACCOMPAGNER CETTE DÉMARCHE, LA PLATE-FORME PRÉVENTION SIDA VOUS PROPOSE CE GUIDE PÉDAGOGIQUE QUI VOUS AIDERA À ANIMER LE JEU ET À COMPLÉTER LES INFORMATIONS PRÉSENTÉES PAR CELUI-CI. CE GUIDE CONTIENT EN EFFET DES INFORMATIONS GÉNÉRALES SUR LA THÉMATIQUE ET UN MODE D'EMPLOI DU JEU.

## 3/ INFORMATIONS SUR LE VIH

### LE VIH ET LE SIDA, C'EST QUOI ?

LE SIDA OU **SYNDROME DE L'IMMUNODÉFICIENCE ACQUISE** EST UNE MALADIE QUI S'ATTAQUE AU SYSTÈME IMMUNITAIRE DE LA PERSONNE. ELLE EST PROVOQUÉE PAR LE **VIRUS VIH OU VIRUS DE L'IMMUNODÉFICIENCE HUMAINE**. UNE PERSONNE EST DITE **SÉROPOSITIVE** LORSQU'ELLE A ÉTÉ EN CONTACT AVEC LE VIH ET QU'IL S'EST INTRODUIT DANS SON ORGANISME. UNE FOIS LE VIRUS CONTRACTÉ, CELUI-CI VA SE DÉVELOPPER ET FRAGILISER LE SYSTÈME IMMUNITAIRE.

PUISQUE LES DÉFENSES NATURELLES SONT TRÈS FAIBLES, DES MALADIES DITES « OPPORTUNISTES » (TELLES QUE LA PNEUMOCYTOSE, LA TOXOPLASMOSE, LE CYTOMÉGALOVIRUS—CMV, LA TUBERCULOSE, LE SARCOME DE KAPOSI...) PEUVENT PROFITER DE CETTE FAIBLESSE ET ATTAQUER L'ORGANISME. ON DIRA ALORS QUE LA PERSONNE EST « **MALADE DU SIDA** ». IL N'Y A TOUTEFOIS PAS DE SYMPTÔMES PARTICULIERS VISIBLES AU STADE DE SÉROPOSITIVITÉ.

DES TRAITEMENTS MÉDICAUX SONT POSSIBLES POUR **EMPÊCHER LE VIRUS DE SE MULTIPLIER** ET POUR RENFORCER LE SYSTÈME DE DÉFENSE DU CORPS CONTRE LES MALADIES : ON PARLE DE **TRAITEMENTS ANTI-RÉTROVIRAUX** (PLUS D'INFOS SUR [WWW.PREVENTIONSIDA.ORG](http://WWW.PREVENTIONSIDA.ORG)). LES TRAITEMENTS ACTUELS PERMETTENT AUX PERSONNES SÉROPOSITIVES D'AVOIR UNE BONNE **QUALITÉ DE VIE ET UNE MEILLEURE ESPÉRANCE DE VIE**. LE SIDA EST D'AILLEURS CONSIDÉRÉ AUJOURD'HUI COMME UNE MALADIE CHRONIQUE MÊME SI MALHEUREUSEMENT, EN 2016, **AUCUN MÉDICAMENT NE PERMET DE GUÉRIR DU SIDA ET AUCUN VACCIN N'EXISTE ENCORE**.

### COMMENT LE VIH SE TRANSMET-IL ?

ON PEUT ÊTRE CONTAMINÉ PAR LE VIH DE PLUSIEURS FAÇONS :

— **PAR CONTACT SEXUEL** : PAR PÉNÉTRATION VAGINALE ET/OU ANALE ; LA FELLATION COMPORTE ÉGALEMENT UN RISQUE MÊME S'IL EST VRAI QUE CETTE PRATIQUE SEXUELLE CONSTITUE UN RISQUE MOINS GRAND QUE D'AUTRES ACTES SEXUELS ; LE DANGER VIENT DES MICRO-LÉSIONS POSSIBLES DANS LA BOUCHE QUI SONT DES « PORTES D'ENTRÉE » POUR LE VIRUS. CELUI-CI PEUT DONC PASSER D'UNE PERSONNE À L'AUTRE LORS DES RELATIONS SEXUELLES. L'ANULINGUS ET LE CUNILINGUS, EUX, COMPORTENT ÉGALEMENT UN RISQUE MÊME S'IL EST FAIBLE (SAUF EN CAS DE PRÉSENCE DE SANG). LE SPERME, LE LIQUIDE SÉMINAL ET LES SÉCRÉTIONS VAGINALES SONT ÉGALEMENT CONTAMINANTS. IL PEUT SUFFIRE D'UNE FOIS POUR ÊTRE CONTAMINÉ !

— **PAR CONTACT AVEC DU SANG CONTAMINÉ** : LE SANG D'UNE PERSONNE SÉROPOSITIVE EST ÉGALEMENT CONTAMINANT. IL FAUT TOUTEFOIS QUE CELUI-CI PUISSE ENTRER DANS L'ORGANISME PAR UNE PLAIE, UNE SERINGUE USAGÉE (INJECTION DE DROGUE), MATÉRIEL DE SNIF OU UNE BLESSURE PAR EXEMPLE. LE VIRUS NE PASSE PAS À TRAVERS LA PEAU.

— **LORS DE LA GROSSESSE, L'ACCOUCHEMENT, L'ALLAITEMENT OÙ LE VIRUS PEUT ÉGALEMENT SE TRANSMETTRE DE LA MÈRE À L'ENFANT EN L'ABSENCE DE SUIVI**. TOUS CES RISQUES DE CONTAMINATION SONT GRANDEMENT DIMINUÉS SI LA PERSONNE PORTEUSE DU VIH EST SUIVIE MÉDICALEMENT ET A DES TRAITEMENTS ANTIRÉTROVIRAUX. ET SI SA CHARGE VIRALE EST INDÉTECTABLE, LES RISQUES SONT PROCHES DE ZÉRO (INFORMATIONS DÉVELOPPÉES UN PEU PLUS LOIN). IL EST TOUT DE MÊME FORTEMENT DÉCONSEILLÉ À UNE JEUNE MAMAN D'ALLAITER SON ENFANT.

**PAR CONTRE, LE VIRUS NE SE TRANSMET PAS** : PAR LA SALIVE, EN SERRANT LA MAIN OU EN EMBRASSANT QUELQU'UN, EN MANGEANT DANS LE MÊME PLAT OU EN BUVANT DANS LE MÊME VERRE, EN UTILISANT LE GSM D'UN COPAIN, EN ALLANT AUX TOILETTES, EN ALLANT À LA PISCINE, EN CARESSANT UN ANIMAL, EN ALLANT CHEZ LE MÉDECIN...

LA MASTURBATION, LES ÉTERNUEMENTS, LA TOUX, LES PIQÛRES DE MOUSTIQUES NE SONT ÉGALEMENT PAS VECTEURS DE RISQUE. LE FAIT DE SE FAIRE UN PIERCING OU UN TATOUAGE EST ÉGALEMENT SANS DANGER DU MOMENT QUE LES RÈGLES D'HYGIÈNE SONT RESPECTÉES ET QUE LE MATÉRIEL EST STÉRILE OU À USAGE UNIQUE.

**ET SURTOUT, LE VIRUS NE SE TRANSMET PAS EN CÔTOYANT DES PERSONNES VIVANT AVEC LE VIH OU MALADES DU SIDA !**

### ET LES IST ?

**LES IST SONT DES INFECTIONS SEXUELLEMENT TRANSMISSIBLES** ; ELLES SE TRANSMETTENT PAR PÉNÉTRATION VAGINALE ET ANALE, FELLATION, CUNILINGUS, ANULINGUS, CARESSE/MASTURBATION, SEXE CONTRE SEXE...

SE PROTÉGER DES IST, C'EST FAIRE EN SORTE QUE LE SANG, LE SPERME ET LE LIQUIDE SÉMINAL, LES SÉCRÉTIONS VAGINALES N'ENTRENT PAS EN CONTACT AVEC LES MUQUEUSES GÉNITALES, ANALES OU BUCCALES DE SON/SA PARTENAIRE ET VICE-VERSA.

LEURS SYMPTÔMES SONT PRINCIPALEMENT DE LA FIÈVRE, DES DOULEURS DANS LE BAS DU VENTRE, DES ÉCOULEMENTS ANORMAUX AU NIVEAU DES ORGANES GÉNITAUX, DES ROUGEURS SUR LES ORGANES GÉNITAUX... POUR AUTANT, CERTAINES D'ENTRE ELLES N'ONT PAS DE SYMPTÔMES VISIBLES, ON PEUT DONC ÊTRE INFECTÉ PAR UNE IST SANS LE SAVOIR.

PARMI LES PLUS CONNUES, ON RETROUVE LES HÉPATITES B ET C, LES MYCOSES VAGINALES, LE VIH/SIDA, L'HERPÈS GÉNITAL, LA CHLAMYDIA, LE PAPILLOMAVIRUS, LA SYPHILIS... LA PLUPART DES IST PEUVENT ÊTRE GUÉRIES SANS LAISSER DE SÉQUELLES SI ELLES SONT SOIGNÉES À TEMPS.  
UN DÉPISTAGE RÉGULIER EST DONC RECOMMANDÉ EN CAS DE DOUTE OU D'UNE PRISE DE RISQUE.

## COMMENT SE PROTÉGER ?

### LA PRÉVENTION COMBINÉE :

ON PARLE DE PLUS EN PLUS DE PRÉVENTION COMBINÉE POUR SE PROTÉGER EFFICACEMENT DE L'INFECTION PAR LE VIH ET DES AUTRES IST. MAIS DE QUOI S'AGIT-IL ? TOUT SIMPLEMENT DE LA POSSIBILITÉ DE COMBINER LE PORT DU PRÉSÉRATIF AVEC D'AUTRES STRATÉGIES DE PRÉVENTION TELLES QUE LE DÉPISTAGE ET LES TRAITEMENTS. EN EFFET, SI LE PRÉSÉRATIF RESTE UN MOYEN INCONTOURNABLE POUR SE PROTÉGER, LE DÉPISTAGE ET LES TRAITEMENTS JOUENT AUSSI UN RÔLE CAPITAL DANS LA PRÉVENTION DU VIH/SIDA ET DES IST ET PRÉSENTENT DE NOMBREUX AVANTAGES.

LA SEXUALITÉ EST UNE AFFAIRE TRÈS PERSONNELLE, AVEC DES PRATIQUES ET DES DÉSIRS QUI VARIENT D'UNE PERSONNE À L'AUTRE. D'OÙ L'INTÉRÊT DE LA PRÉVENTION COMBINÉE QUI ÉLARGIT LE CHOIX DES STRATÉGIES DE PRÉVENTION. L'UTILISATION DU PRÉSÉRATIF POUR SE PROTÉGER ET PROTÉGER LES AUTRES, DU DÉPISTAGE POUR SAVOIR SI ON EST INFECTÉ(E) ET DU TRAITEMENT POUR ÉVITER D'ÊTRE CONTAMINANT(E) PEUVENT ÊTRE DES CHOIX SIMULTANÉS OU CONSÉCUTIFS. CHACUN PEUT DONC CHOISIR LA FORMULE DE PRÉVENTION LA PLUS ADAPTÉE À SA SITUATION, EN FONCTION DE SES PRÉFÉRENCES ET DE CELLES DE SON/SA/SES PARTENAIRE(S) POUR ÉVITER, SELON LES CAS, D'ÊTRE INFECTÉ PAR LE VIH OU DE LE TRANSMETTRE.

POUR IMAGER CE CONCEPT DE PRÉVENTION COMBINÉE, UN PARALLÈLE PEUT ÊTRE FAIT AVEC LA PRÉVENTION ROUTIÈRE QUI COMBINE PLUSIEURS OUTILS POUR RÉDUIRE LA MORTALITÉ SUR LA ROUTE. AINSI, EN VOITURE, ON ATTACHE SA CEINTURE, MAIS ON AJOUTE LA PROTECTION DE L'AIRBAG EN CAS DE CHOC, ON AMÉLIORE L'ÉTAT DES ROUTES, ON PERFECTIONNE LE FREINAGE : ON COMBINE PLUSIEURS OUTILS QUI S'AJOUTENT LES UNS AUX AUTRES. LA PRÉVENTION COMBINÉE REPOSE SUR LE MÊME PRINCIPE : METTRE UN PRÉSÉRATIF, ALLER SE FAIRE DÉPISTER AUSSI SOUVENT QUE NÉCESSAIRE, PRENDRE UN TRAITEMENT SI CELA EST SOUHAITABLE. POUR LES IST AUSSI, L'UTILISATION COMBINÉE DU PRÉSÉRATIF, DU DÉPISTAGE ET DU TRAITEMENT PERMET DE PRÉVENIR L'INFECTION DE SON/SA/SES PARTENAIRES.

PLUS D'INFORMATIONS SUR LA PRÉVENTION COMBINÉE SUR NOTRE SITE : [WWW.LES-BONS-REFLEXES.ORG](http://WWW.LES-BONS-REFLEXES.ORG)

### LE PRÉSÉRATIF, LE SOCLE DE LA PRÉVENTION :

LE PRÉSÉRATIF EST L'OUTIL LE PLUS RÉPANDU ET LE PLUS UTILISÉ. LARGEMENT ACCESSIBLE ET PEU COÛTEUX, VOIRE GRATUIT, LE PRÉSÉRATIF RESTE LE MOYEN DE BASE POUR SE PROTÉGER ET PROTÉGER LES AUTRES DES IST ET DU VIH LORS DE RELATIONS SEXUELLES. BIEN UTILISÉ, LE PRÉSÉRATIF EST UNE PROTECTION FIABLE. TOUTEFOIS, DES RUPTURES OU DES GLISSEMENTS PEUVENT SE PRODUIRE, SOUVENT DUS À UNE MAUVAISE UTILISATION OU UNE MAUVAISE CONSERVATION. IL EST DONC IMPORTANT DE SUIVRE LE MODE D'EMPLOI ET DE CHOISIR LA BONNE TAILLE. UN GEL LUBRIFIANT À BASE D'EAU OU DE SILICONE PEUT ÊTRE UTILISÉ AFIN DE FACILITER LE RAPPORT ET D'ÉVITER UNE ÉVENTUELLE RUPTURE DU PRÉSÉRATIF EN CAS DE SÉCHERESSE VAGINALE OU DE PÉNÉTRATION ANALE.

IL EXISTE ÉGALEMENT UN PRÉSÉRATIF FÉMININ QUI PRÉSENTE DES AVANTAGES NON NÉGLIGEABLES, POUR LA FEMME ET L'HOMME ! IL PEUT ÊTRE MIS EN PLACE LONGTEMPS AVANT LE RAPPORT (PLUSIEURS HEURES). IL PEUT AUSSI PROLONGER L'INTIMITÉ PUISQU'IL N'EST PAS NÉCESSAIRE DE LE RETIRER JUSTE APRÈS L'ÉJACULATION. IL PERMET AUX FEMMES DE MAÎTRISER LEUR MOYEN DE PRÉVENTION ET CONSTITUE UNE ALTERNATIVE POUR LES PERSONNES ALLERGIQUES AU LATEX.

## POURQUOI ET COMMENT SE FAIRE DÉPISTER ?

### POURQUOI SE FAIRE DÉPISTER :

AUJOURD'HUI ENCORE, UN GRAND NOMBRE DE PERSONNES INFECTÉES PAR LE VIH L'IGNORENT ! EN BELGIQUE, ON COMPTE 43% DE DÉPISTAGES TARDIFS, CELA SIGNIFIE QUE POUR 43% DES DÉPISTAGES DONT LE RÉSULTAT EST POSITIF, LES PERSONNES DÉCOUVRENT LEUR SÉROPOSITIVITÉ À UN MOMENT OÙ LEUR SYSTÈME IMMUNITAIRE EST DÉJÀ FORTEMENT AFFAIBLI, C'EST-À-DIRE LONGTEMPS APRÈS AVOIR ÉTÉ INFECTÉES. SOUVENT CES PERSONNES QUI IGNORENT LEUR SÉROPOSITIVITÉ, OU QUI VIENNENT D'ÊTRE INFECTÉES, ONT UNE CHARGE VIRALE ÉLEVÉE : DANS LES PREMIÈRES SEMAINES, LE RISQUE DE TRANSMISSION EST LE PLUS IMPORTANT.

LE DÉPISTAGE EST LE SEUL MOYEN EFFICACE POUR SAVOIR SI ON EST INFECTÉ/E PAR LE VIH/SIDA (ET DONC DE CONNAÎTRE SON STATUT SÉROLOGIQUE). EN EFFET, IL N'Y A PAS TOUJOURS DE SYMPTÔMES OU DE SIGNES EXTÉRIEURS VISIBLES. CONNAÎTRE SON STATUT SÉROLOGIQUE, C'EST SAVOIR SI ON EST SÉROPOSITIF(VE) (INFECTÉ PAR LE VIH) OU SÉRONÉGATIF(VE) (NON INFECTÉ PAR LE VIH). LA CONNAISSANCE DE SON STATUT SÉROLOGIQUE EST ESSENTIELLE EN TERMES DE PRÉVENTION ET PERMET D'ADAPTER SES PRATIQUES POUR LIMITER LA TRANSMISSION.



AU NIVEAU INDIVIDUEL, CELA PERMET D'ÊTRE PRIS(E) EN CHARGE MÉDICALEMENT LE PLUS TÔT POSSIBLE SI L'ON EST PORTEUR(EUSE) DU VIH ET DE CONSERVER UNE ESPÉRANCE ET UNE QUALITÉ DE VIE ÉQUIVALENTES À N'IMPORTE QUI. CELA PERMET ÉGALEMENT DE FAVORISER, APRÈS UN CERTAIN TEMPS, L'APPARITION D'UNE CHARGE VIRALE INDÉTECTABLE ET PAR LA MÊME OCCASION, D'EMPÊCHER LA TRANSMISSION DU VIH VERS D'AUTRES PARTENAIRES, DE RÉDUIRE LE NOMBRE D'INFECTIONS.

LE TEST DE DÉPISTAGE CONSTITUE DONC UN MOYEN SÛR DE SAVOIR SI NOUS AVONS PU ÊTRE EN CONTACT AVEC LE VIH APRÈS UNE PRISE DE RISQUE, C'EST-À-DIRE PAR EXEMPLE LORS D'UN RAPPORT SEXUEL NON PROTÉGÉ. LE TEST DE DÉPISTAGE PEUT ÉGALEMENT NOUS PERMETTRE « DE FAIRE LE POINT », PARCE QU'ON EST EN COUPLE DE MANIÈRE STABLE PAR EXEMPLE ET QU'ON SOUHAITE NE PLUS UTILISER DE PRÉSERVATIF OU LORSQU'UNE GROSSESSE EST ENVISAGÉE... ; DANS CE CAS, LE MÉDECIN PEUT CONSEILLER DE FAIRE UN TEST.

## LE TEST DE DÉPISTAGE

UN TEST DE DÉPISTAGE TRADITIONNEL SE FAIT GRÂCE À UNE PRISE DE SANG QUI PERMET DE SAVOIR SI ON A ÉTÉ INFECTÉ PAR LE VIH OU PAS. SI LE RÉSULTAT EST NÉGATIF, CELA VEUT DIRE QUE L'ON N'A PAS ÉTÉ CONTAMINÉ MAIS CELA NE VEUT PAS DIRE QU'ON EST « IMMUNISÉ ». IL EST DONC IMPORTANT DE FAIRE LE POINT RÉGULIÈREMENT PAR RAPPORT AUX MODES DE TRANSMISSION ET DE CONTINUER À UTILISER LE PRÉSERVATIF LORS DES RELATIONS SEXUELLES À RISQUE.

PAR CONTRE, SI LE RÉSULTAT EST POSITIF, CELA VEUT DIRE QUE LE VIRUS VIH EST DANS NOTRE CORPS ET QU'IL EST POSSIBLE DE LE TRANSMETTRE À QUELQU'UN D'AUTRE. IL EST ALORS IMPORTANT D'ALLER VOIR UN MÉDECIN SPÉCIALISTE ET D'ÊTRE SUIVI D'UN POINT DE VUE MÉDICAL AFIN DE COMMENCER UN TRAITEMENT LE PLUS RAPIDEMENT POSSIBLE ET DE NE PAS CONTAMINER UNE TIÈRCE PERSONNE.

LE DÉPISTAGE NE PEUT ÊTRE FAIT QU'À LA DEMANDE DE LA PERSONNE ELLE-MÊME, OU AVEC SON ACCORD. IL S'AGIT D'UN ACTE MÉDICAL CONFIDENTIEL, PROTÉGÉ PAR LE SECRET PROFESSIONNEL. IL PEUT SE FAIRE GRATUITEMENT ET ANONYMEMENT DANS DIVERS ENDROITS (SE RÉFÉRER À LA PARTIE « CONTACTS UTILES »). IL EST AUSSI POSSIBLE DE S'ADRESSER À UN CENTRE DE PLANNING FAMILIAL OU À UN MÉDECIN GÉNÉRALISTE.

### IL EXISTE DIFFÉRENTS TYPES DE TESTS :

- LES TESTS DE QUATRIÈME GÉNÉRATION : DE PLUS EN PLUS RÉPANDUS, ILS PERMETTENT DE DÉTECTER LA PRÉSENCE DU VIRUS AVEC CERTITUDE 6 SEMAINES APRÈS LA PRISE DE RISQUE.
- LES TESTS DE TROISIÈME GÉNÉRATION : UN DÉLAI DE 3 MOIS EST À RESPECTER APRÈS LA PRISE DE RISQUE POUR AVOIR UNE CERTITUDE DE RÉSULTATS.
- LES TESTS RAPIDES D'ORIENTATION DE DIAGNOSTIQUES (TROD) : CES TESTS ONT L'AVANTAGE DE DONNER DES RÉSULTATS RAPIDES EN PRÉLEVANT UN PEU DE SANG AU BOUT DU DOIGT OU À PARTIR D'UN PEU DE SALIVE. LE RÉSULTAT EST DONNÉ APRÈS QUELQUES MINUTES. CEPENDANT, POUR AVOIR UN RÉSULTAT FIABLE, UN DÉLAI DE 3 MOIS DOIT S'ÊTRE ÉCOULÉ APRÈS LA DERNIÈRE PRISE DE RISQUE.
- LES AUTOTESTS (BIENTÔT DISPONIBLES EN PHARMACIE) : CE TEST RAPIDE À USAGE UNIQUE ET PERSONNEL PERMET DE SE TESTER SOI-MÊME POUR LE VIH VIA UNE GOUTTE DE SANG OU DE LA SALIVE. FACILE D'UTILISATION, IL EST TOUT DE MÊME TRÈS IMPORTANT DE SUIVRE SOIGNEUSEMENT ET COMPLÈTEMENT LA NOTICE D'UTILISATION INCLUSE DANS LE KIT, NOTAMMENT CONCERNANT LES DÉLAIS À RESPECTER POUR PASSER LE TEST (3 MOIS APRÈS LA PRISE DE RISQUE) ET LA MANIÈRE D'INTERPRÉTER LE RÉSULTAT. A NOTER QUE CE TEST DOIT ÉGALEMENT ÊTRE CONFIRMÉ PAR UNE PRISE DE SANG PAR EXEMPLE.

PENDANT CETTE PÉRIODE D'INCERTITUDE (6 SEMAINES OU 3 MOIS SELON LE TYPE DE TEST), IL EST IMPORTANT DE SE PROTÉGER ET DE PROTÉGER SON OU SA PARTENAIRE CAR IL EST POSSIBLE D'ÊTRE PORTEUR(EUSE) DU VIRUS ET IL Y A DONC UN RISQUE DE LE TRANSMETTRE. CE RISQUE EST D'AUTANT PLUS IMPORTANT QUE DURANT CETTE PÉRIODE (JUSTE APRÈS LA CONTAMINATION), LA RÉPLICATION VIRALE EST TRÈS INTENSE ET LE PORTEUR/LA PORTEUSE DU VIRUS EST TRÈS CONTAMINANT(E).

## DES TRAITEMENTS POSSIBLES CONTRE LE VIH

LA PRISE D'UN TRAITEMENT PERMET D'EMPÊCHER LA TRANSMISSION DU VIH ET D'ÉVITER DE NOUVELLES INFECTIONS.

SI ON A ÉTÉ INFECTÉ PAR LE VIH, PLUS TÔT ON DÉCOUVRE SA SÉROPOSITIVITÉ, PLUS VITE ON PEUT BÉNÉFICIER DES NOMBREUX BÉNÉFICES DES TRAITEMENTS. GRÂCE AUX AVANCÉES MÉDICALES RÉCENTES, LES TRAITEMENTS SONT PLUS SIMPLES À PRENDRE QU'AUPARAVANT, PLUS EFFICACES ET PRÉSENTENT MOINS D'EFFETS SECONDAIRES. ILS PERMETTENT ÉGALEMENT DE PROLONGER ET AMÉLIORER LA QUALITÉ ET L'ESPÉRANCE DE VIE DES PERSONNES SÉROPOSITIVES ; D'AUTRE PART, ILS PERMETTENT D'EMPÊCHER LA TRANSMISSION DU VIH À D'AUTRES PERSONNES.

POURQUOI ? CAR LES TRAITEMENTS PERMETTENT DE BLOQUER LA MULTIPLICATION DU VIRUS DANS L'ORGANISME ET DE DIMINUER LA CHARGE VIRALE DE LA PERSONNE.

## LA CHARGE VIRALE

ELLE DÉSIGNE LA QUANTITÉ DE VIRUS PRÉSENT DANS LE SANG ET LES SÉCRÉTIONS SEXUELLES. POURQUOI EST-CE PRIMORDIAL DE LA RÉDUIRE ? D'UNE PART, POUR RESTER EN MEILLEURE SANTÉ ET GARDER UNE MEILLEURE QUALITÉ DE VIE. D'AUTRE PART, POUR RÉDUIRE LE RISQUE DE TRANSMISSION DU VIRUS. CAR PLUS LA CHARGE VIRALE EST FAIBLE, MOINS ON EST CONTAMINANT(E) !

EN EFFET SI LA PERSONNE PREND UN TRAITEMENT ADAPTÉ, CELA PEUT LUI PERMETTRE DE DIMINUER SA CHARGE VIRALE JUSQU'À CE QU'ELLE DEVIENNE INDÉTECTABLE, C'EST-À-DIRE LORSQU'ON ARRIVE PLUS À DÉTECTER LE VIH DANS LE SANG. À NOTER QU'UNE CHARGE VIRALE PEUT NE PLUS ÊTRE INDÉTECTABLE SUITE À UNE IST PAR EXEMPLE OU À L'ARRÊT DE MÉDICAMENTS ; LA PLUPART DU TEMPS, LA PERSONNE PEUT RETROUVER UNE CHARGE VIRALE INDÉTECTABLE SI LES CONDITIONS OPTIMALES SONT RETROUVÉES.

POUR AUTANT, MÊME SI LA PERSONNE A UNE CHARGE VIRALE INDÉTECTABLE, ELLE RESTE TOUJOURS SÉROPOSITIVE ET DONC PORTEUSE DU VIRUS (EN TRÈS FAIBLE QUANTITÉ). CEPENDANT, LES RISQUES DE TRANSMISSION DU VIRUS SONT MOINDRES QUE CE SOIT LORS DE RELATIONS SEXUELLES, DE CONTACT AVEC LE SANG, OU DE LA MÈRE À L'ENFANT. PLUSIEURS TRAITEMENTS EXISTENT : (VOIR ÉGALEMENT NOTRE SITE [WWW.PREVENTIONSIDA.ORG](http://WWW.PREVENTIONSIDA.ORG)).

### LE TASP (TRAITEMENT COMME PRÉVENTION) :

CE TRAITEMENT EST UN TRAITEMENT ANTIRÉTROVIRAL (CONTRE LE VIH) QUI PERMET DE MAINTENIR LE SYSTÈME IMMUNITAIRE EN BONNE SANTÉ ET DE RÉDUIRE LES RISQUES DE COÏNFECTIONS OU DE COMPLICATIONS ASSOCIÉES AU VIH. AINSI, LE TRAITEMENT PERMET AUX PERSONNES SÉROPOSITIVES DE VIVRE MIEUX ET PLUS LONGTEMPS MAIS AUSSI D'EMPÊCHER LA TRANSMISSION DU VIH VERS SON/SES PARTENAIRE(S) !

PLUSIEURS ÉTUDES ONT EN EFFET MONTRÉ QUE LORSQU'UNE PERSONNE SÉROPOSITIVE PREND UN TRAITEMENT ANTI-VIH DE MANIÈRE EFFICACE (PRISE RÉGULIÈRE DES MÉDICAMENTS ET ATTEINTE DURABLE (MINIMUM 6 MOIS) D'UNE CHARGE VIRALE INDÉTECTABLE) ET QU'ELLE A EN PLUS UNE PRISE EN CHARGE GLOBALE (COUNSELING ET SUIVI MÉDICAL RÉGULIER AVEC CONTRÔLE DE LA CHARGE VIRALE + DÉPISTAGES ET TRAITEMENTS DES AUTRES IST), CETTE PERSONNE, ET SON/SES PARTENAIRE(S) BÉNÉFICIENT D'UNE TRÈS BONNE PROTECTION CONTRE LA TRANSMISSION DU VIH LORS DE RELATIONS SEXUELLES SANS PRÉSÉRVIATIF.

A NOTER QU'AUJOURD'HUI, GRÂCE AUX TRAITEMENTS ANTIRÉTROVIRAUX, NOUS CONSTATONS UNE ABSENCE DE TRANSMISSION AU SEIN DES COUPLES SÉRODIFFÉRENTS LORSQUE LA PERSONNE SÉROPOSITIVE A UNE CHARGE VIRALE INDÉTECTABLE.

### LE TPE (TRAITEMENT POST EXPOSITION) :

CE TRAITEMENT D'URGENCE PEUT RÉDUIRE FORTEMENT LE RISQUE DE TRANSMISSION DU VIH EN EMPÊCHANT LA RÉPLICATION DU VIRUS AVANT QU'IL N'ENVAHISSE L'ORGANISME. IL DOIT ÊTRE ENTAMÉ AU PLUS TARD DANS LES 72H QUI SUIVENT LA PRISE DE RISQUE, ET SE PROLONGE DURANT UN MOIS. MAIS PLUS VITE ON LE PREND, PLUS SON EFFICACITÉ AUGMENTE. LE TPE EST GRATUIT MAIS C'EST LE MÉDECIN DU CENTRE DE RÉFÉRENCE SIDA (EN JOURNÉE) OU DU SERVICE DES URGENCES D'UN HÔPITAL RATTACHÉ À UN CENTRE DE RÉFÉRENCE SIDA (SOIRÉE ET WEEK-END) QUI ÉVALUERA SI OUI OU NON, LE TPE EST INDICQUÉ, EN FONCTION DE L'IMPORTANCE DU RISQUE PRIS. IL EST CONSEILLÉ DE VENIR AVEC SON PARTENAIRE.

### LA PREP (PROXYLAXIE PRÉ-EXPOSITION) :

CE TRAITEMENT PRÉVENTIF CONSISTE À PROPOSER À DES PERSONNES SÉRONÉGATIVES DE PRENDRE DES MÉDICAMENTS (TRUVADA) AVANT ET APRÈS DES RELATIONS SEXUELLES DANS LE BUT DE DIMINUER LE RISQUE D'INFECTION PAR LE VIH. LA PREP S'ADRESSE À DES PERSONNES PARTICULIÈREMENT EXPOSÉES AU RISQUE D'INFECTION AU VIH (NOTAMMENT LES HOMMES AYANT DES RELATIONS SEXUELLES AVEC D'AUTRES HOMMES, SANS PRÉSÉRVIATIF ET/OU AVEC DE MULTIPLES PARTENAIRE(S) SEXUELS).

CE TRAITEMENT EST EFFICACE CONTRE LE VIH MAIS N'EST PAS ENCORE DISPONIBLE EN BELGIQUE. LA FRANCE VIENT DE L'AUTORISER, IL Y A PEU. DE PLUS, CERTAINES CONDITIONS SONT À VÉRIFIER AVANT DE COMMENCER LA PRISE DU TRUVADA : COMME PAR EXEMPLE NE PAS ÊTRE SÉROPOSITIF(VE), NE PAS ÊTRE PORTEUR(EUSE) DE L'HÉPATITE B OU NE PAS AVOIR DE PROBLÈME RÉNAL.

D'AUTRES TRAITEMENTS EXISTENT ÉGALEMENT CONTRE LES IST.

POUR PLUS D'INFORMATIONS SUR LES TRAITEMENTS :

[WWW.PREVENTIONSIDA.ORG](http://WWW.PREVENTIONSIDA.ORG) ET [WWW.LES-BONS-REFLEXES.ORG](http://WWW.LES-BONS-REFLEXES.ORG)



## 4/ SÉROPOSITIVITÉ ET DISCRIMINATIONS

LA SÉROPOSITIVITÉ AU VIH, ÇA PEUT TOUCHER TOUT LE MONDE! UN AMI, UN MEMBRE DE LA FAMILLE, UN COLLÈGUE, UN COÉQUIPIER, UN CAMARADE DE CLASSE, UN ENFANT...

EN BELGIQUE, 3 PERSONNES PAR JOUR SONT CONTAMINÉES PAR LE VIH ! DE PRÈS OU DE LOIN, LA MALADIE PEUT TOUCHER, UN JOUR, L'UN D'ENTRE NOUS, QUELQUE SOIT NOTRE ÂGE, NOTRE SEXE, NOTRE ORIENTATION SEXUELLE...

MÊME S'IL EST VRAI QUE LE VIH TOUCHE SURTOUT LES HOMOSEXUELS ET LA COMMUNAUTÉ MIGRANTE, LES JEUNES SONT AUSSI CONCERNÉS. POUR AUTANT, CES PERSONNES SÉROPOSITIVES PEUVENT AVOIR UNE VIE COMME LES AUTRES ET ÊTRE ACCEPTÉES AVEC LEUR DIFFÉRENCE.

DANS NOTRE PAYS, **DES LOIS PROTÈGENT** D'AILLEURS CES PERSONNES CONTRE LA RÉVÉLATION D'INFORMATIONS À CARACTÈRE PERSONNEL ET **CONTRE LA DISCRIMINATION** DONT ILS PEUVENT ÊTRE VICTIMES. PLUSIEURS DISPOSITIONS LÉGALES DU DROIT COMMUN RÉGISSENT EN EFFET DES SITUATIONS DÉLICATES FRÉQUEMMENT RENCONTRÉES PAR LES SÉROPOSITIFS ET LES MALADES DU SIDA : SECRET MÉDICAL, PROTECTION DE LA VIE PRIVÉE, RELATIONS DE TRAVAIL, ASSURANCES, SOINS DE SANTÉ, ETC.

AINSI, PAR EXEMPLE, UNE ÉCOLE NE PEUT REFUSER OU EXCLURE UN ÉLÈVE PARCE QU'IL EST SÉROPOSITIF.

LES ENSEIGNANTS, ÉDUCATEURS OU DIRECTEURS D'ÉCOLE NE PEUVENT RÉVÉLER UN SECRET QU'UN ÉLÈVE POURRAIT LEUR CONFIER.

A L'ÉCOLE, DANS UN CLUB SPORTIF OU DANS UN MOUVEMENT DE JEUNESSE, LES PARENTS D'UN JEUNE SÉROPOSITIF NE SONT PAS OBLIGÉS DE COMMUNIQUER L'ÉTAT DE SANTÉ DE LEUR ENFANT. ON NE PEUT ÉGALEMENT PAS REFUSER UN JOB D'ÉTUDIANT À UN JEUNE PARCE QU'IL EST SÉROPOSITIF.

POUR AUTANT, MÊME SI DES LOIS EXISTENT POUR PROTÉGER CES PERSONNES, CELLES-CI SONT PARFOIS **VICTIMES DE STÉRÉOTYPES ET D'IDÉES REÇUES.**

POUR CELA, IL FAUT QUE LES MENTALITÉS ÉVOLUENT ET QUE LES PERSONNES VIVANT AVEC LE VIH PUISSENT ÊTRE RESPECTÉES ET CONSIDÉRÉES COMME TOUT LE MONDE.

### QU'EST-CE QU'UN STÉRÉOTYPE ?

UN STÉRÉOTYPE, C'EST UNE IDÉE TOUTE FAITE OU UNE CARACTÉRISTIQUE PARTICULIÈRE, QUE L'ON ATTRIBUE À TOUS LES INDIVIDUS D'UN MÊME GROUPE, SANS NUANCE.

AU FIL DES ANNÉES, DES STÉRÉOTYPES SE SONT AUSSI DÉVELOPPÉS AUTOUR DU VIH ET DU SIDA.

PAR EXEMPLE, LE SIDA EST UNE MALADIE D'HOMOSEXUELS, LE SIDA NE CONCERNE QUE LES ÉTRANGERS,...

CES IDÉES SONT ÉVIDEMMENT FAUSSES MAIS PEUVENT AMENER À DES FORMES DE DISCRIMINATION !

### LES DISCRIMINATIONS LIÉES AU VIH :

LES STÉRÉOTYPES, LES PRÉJUGÉS, LA PEUR, LA MÉCONNAISSANCE DE LA MALADIE SONT LES CHEMINS QUI MÈNENT À LA DISCRIMINATION.

**DISCRIMINER, C'EST TRAITER UNE PERSONNE MOINS FAVORABLEMENT QU'UNE AUTRE, DANS UNE SITUATION COMPARABLE,** SANS QUE CELA NE SE JUSTIFIE. AUJOURD'HUI ENCORE, LES PERSONNES

SÉROPOSITIVES SOUFFRENT DE DISCRIMINATION DANS DE NOMBREUX DOMAINES. EN BELGIQUE, **69 %** DE LA POPULATION TÉMOIGNE D'ATTITUDES DISCRIMINATOIRES ENVERS LES PERSONNES SÉROPOSITIVES. UNE ENQUÊTE MONTRE ÉGALEMENT QUE **42,2 %** DES PERSONNES SÉROPOSITIVES INTERROGÉES DISENT AVOIR ÉTÉ VICTIMES DE DISCRIMINATION DE LA PART D'UN AMI ET **38 %** DE LA PART D'UN MEMBRE DE LA FAMILLE.

IMAGINONS, UNE PERSONNE SÉROPOSITIVE JOUANT DANS UN CLUB DE FOOT. SON ENTRAÎNEUR APPREND SA SÉROPOSITIVITÉ ET L'EXCLUT DU CLUB. L'ENTRAÎNEUR PENSE QUE C'EST DANGEREUX DE LA FAIRE JOUER. LE FAIT DE L'EXCLURE SANS JUSTIFICATION OBJECTIVE, PUISQU'IL N'Y A AUCUN RISQUE POUR LES AUTRES JOUEURS D'AVOIR UN COÉQUIPIER SÉROPOSITIF, C'EST DE LA DISCRIMINATION ! FACE À CES FORMES DE REJET, BEAUCOUP DE PERSONNES SÉROPOSITIVES N'OSENT PAS PARLER DE LEUR MALADIE ET VIVENT DANS LA SOLITUDE OU NE TROUVENT PLUS DE PARTENAIRE.

AUJOURD'HUI ENCORE, DES ADOLESCENTS SÉROPOSITIFS PEUVENT SOUFFRIR DE DISCRIMINATION QUE CE SOIT AU SEIN DE L'ÉTABLISSEMENT SCOLAIRE, DANS DES LIEUX DE SOCIABILITÉ OU ENTRE JEUNES... CETTE SITUATION ENTRAÎNE BIEN SOUVENT UNE STIGMATISATION QUI PEUT CONSTITUER UNE BARRIÈRE EN TERMES DE PRÉVENTION ET EMPÊCHER LES JEUNES D'ACCÉDER À UN SOUTIEN, UN TRAITEMENT...

CE JEU PREND ICI TOUT SON SENS AFIN D'APPORTER NON SEULEMENT UNE INFORMATION SUR LE VIH/SIDA À DESTINATION D'UN PUBLIC ADOLESCENT MAIS AUSSI POUR LUTTER CONTRE CES STÉRÉOTYPES ET LES FORMES DE DISCRIMINATION QUI EN DÉCOULENT.

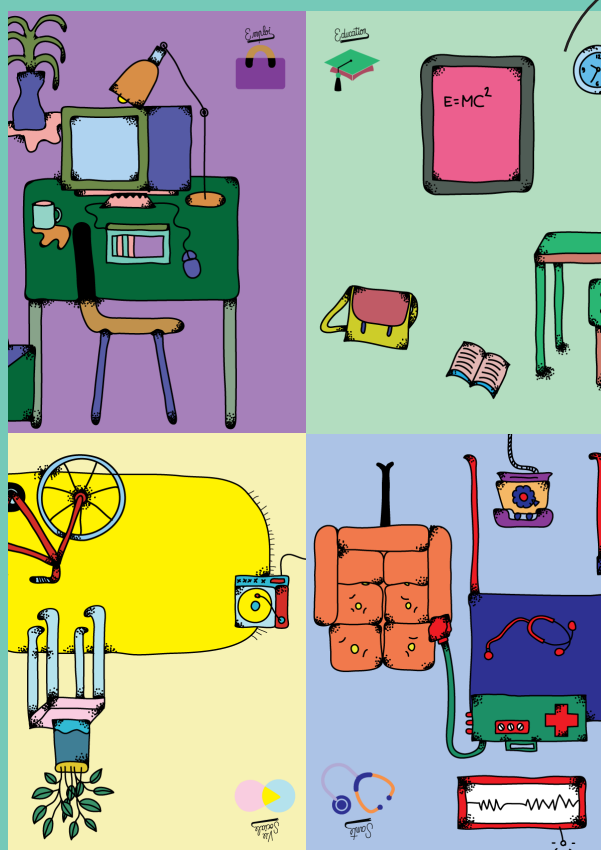
# 5/ VIH, STOP AUX DISCRIMINATIONS, LE JEU

## OBJECTIFS DU JEU :

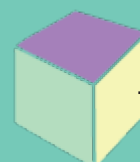
- 1/ LUTTER CONTRE LES DISCRIMINATIONS LIÉES À LA SÉROPOSITIVITÉ AU VIH
- 2/ AMÉLIORER ET ACTUALISER LE NIVEAU D'INFORMATION SUR LE VIH/SIDA ET IST PARMI LE PUBLIC CONCERNÉ.
- 3/ FAVORISER LES ATTITUDES ET LES COMPORTEMENTS DE PROTECTION ET RÉDUCTION DES RISQUES.

LE JEU EST BASÉ SUR LA COOPÉRATION ENTRE LES JOUEURS. CES DERNIERS NE SONT DONC PAS DANS UNE LOGIQUE DE COMPÉTITION MAIS DE COOPÉRATION, POUR GAGNER LE JEU ENSEMBLE.

## CONTENU :

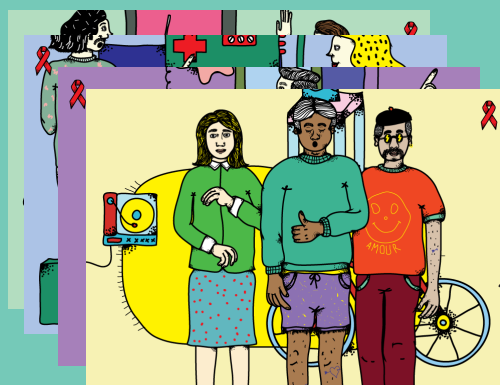


1 PLATEAU DE JEU AVEC DES ZONES-THÈMES DIFFÉRENTES (« VIE SOCIALE », « ÉDUCATION », « EMPLOI », « SANTÉ » AVEC UN CODE COULEUR)

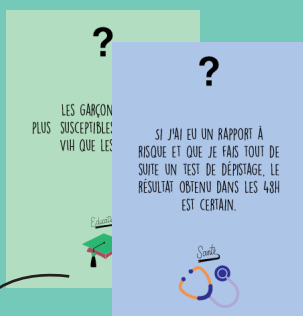


1 DÉ AVEC DIFFÉRENTES FACETTES DE COULEUR REPRÉSENTANT LES DIFFÉRENTS THÉMATIQUES

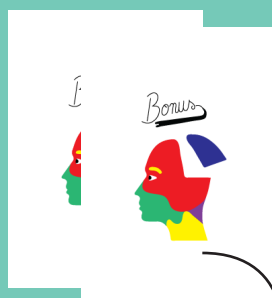
1 GUIDE PÉDAGOGIQUE POUR ACCOMPAGNER L'ANIMATEUR



4 CARTES « DISCRIMINATION » À ABATTE



40 CARTES À JOUER (AVEC UN CODE COULEUR REPRÉSENTANT LES DIFFÉRENTS THÈMES)

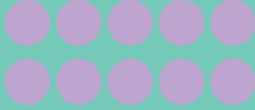
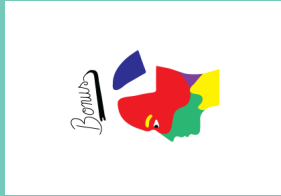


6 CARTES « BONUS » À JOUER



46 PIONS DE CONNAISSANCE (10 PIONS POUR CHAQUE THÉMATIQUE ET 6 POINTS POUR LES QUESTIONS « BONUS »)

MISE EN PLACE :

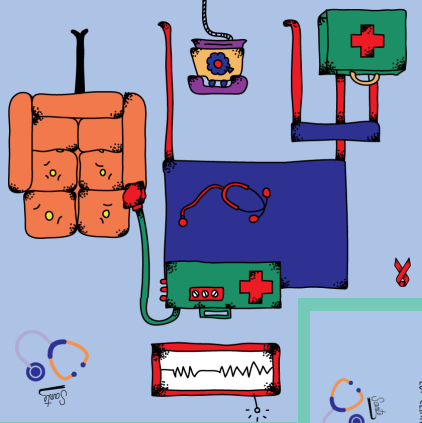
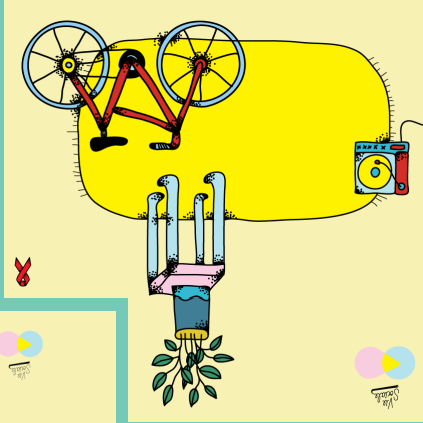
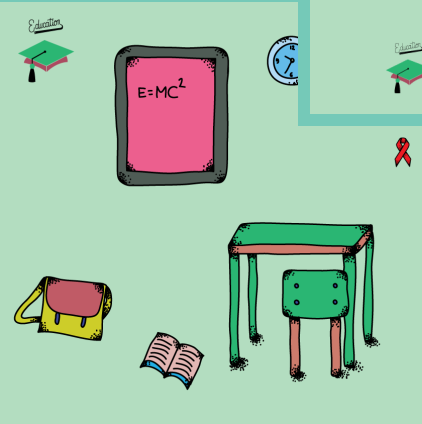
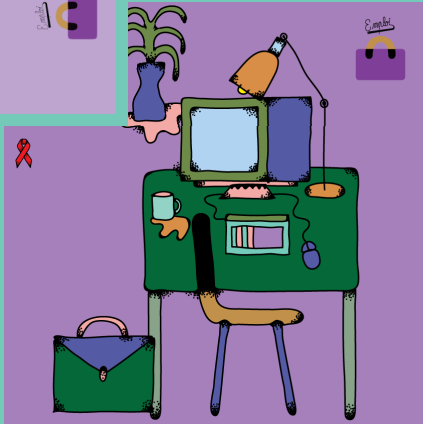


?

UNE PERSONNE  
SÉROPOSITIVE EST MOINS  
EFFICACE DANS SON TRAVAIL  
QU'UN AUTRE TRAVAILLEUR.

?

LES GARÇONS SONT  
PLUS SUSCEPTIBLES D'AVOIR LE  
VIH QUE LES FILLES.

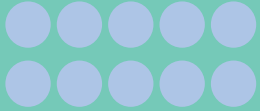


?

LE PRESSURAGE EST  
LE SEUL  
MOYEN POUR ENTRER UNE  
TRANSMISSION DU VIH.

?

SI J'AI EU UN RAPPORT À  
RISQUE ET QU'IL Y A DES DOUTES  
SUR UN TEST DE DÉPISTAGE, LE  
MEILLEUR OBSERVÉ DANS LES ANS  
EST CERTAIN.



## DÉROULEMENT DU JEU :

POUR GAGNER LE JEU, LES JOUEURS DOIVENT DONNER LEUR OPINION SUR UNE SÉRIE D’AFFIRMATIONS :  
CETTE AFFIRMATION EST-ELLE FONDÉE ? SI OUI POURQUOI ? SINON, QU’EN EST-IL RÉELLEMENT ?  
CELLES-CI SONT PRÉSENTÉES SOUS FORME DE CARTES ET TOUCHANT À QUATRE DOMAINES PARTICULIERS  
(« VIE SOCIALE », « ÉDUCATION », « EMPLOI », « SANTÉ »). LES RÉPONSES SONT INDIQUÉES AU DOS DES CARTES.

LES JOUEURS SONT RÉPARTIS EN TROIS ÉQUIPES. TOUR À TOUR, CHAQUE GROUPE LANCE LE DÉ DU JEU POUR DÉTERMINER  
SUR QUELLE THÉMATIQUE L’AFFIRMATION VA PORTER :

– MAUVE : THÉMATIQUE « EMPLOI »

– VERT : THÉMATIQUE « ÉDUCATION »

– BLEU : THÉMATIQUE « SANTÉ »

– JAUNE : THÉMATIQUE « VIE SOCIALE »

– ROUGE : QUESTION « BONUS » QUI PROPOSE UNE QUESTION OUVERTE.

SI L’ÉQUIPE RÉPOND CORRECTEMENT À LA QUESTION, CELA LUI PERMET DE GAGNER UN POINT CONNAISSANCE POUR LA THÉMATIQUE QU’IL  
DÉSIRE.

ATTENTION : CES QUESTIONS NE SONT ACCESSIBLES AUX JEUNES QUE SI L’ENSEMBLE DES CARTES DE LA THÉMATIQUE ONT ÉTÉ TIRÉES.  
TANT QUE CELLES-CI N’ONT PAS ÉTÉ TIRÉES DANS LEUR TOTALITÉ, LE ROUGE S’ASSOCIE À LA COULEUR NOIR  
ET PROPOSE AUX JOUEURS DE CHOISIR LA THÉMATIQUE À LAQUELLE IL DÉSIRE RÉPONDRE.

– NOIR : L’ÉQUIPE CHOISIT LA THÉMATIQUE À LAQUELLE IL DÉSIRE RÉPONDRE.

LA CARTE TIRÉE, LE MAÎTRE DU JEU (L’ANIMATEUR) LIT L’AFFIRMATION ET LES ADOLESCENTS SONT INVITÉS À DÉBATTRE EN ÉQUIPE SUR LA  
SITUATION POUR DONNER LEUR AVIS.

APRÈS CONCERTATION AU SEIN DE L’ÉQUIPE (ENVIRON 1 MINUTE), CHAQUE GROUPE DOIT APPORTER UNE RÉPONSE AINSI QU’UNE MOTIVATION  
(EXPLICATION). SUR LES TROIS RÉPONSES DONNÉES (UNE RÉPONSE PAR ÉQUIPE), CELLE QUI L’EMPORTERA SERA CELLE DONNÉE PAR LA MA-  
JORITÉ (2/3 OU 3/3). SI LA RÉPONSE DONNÉE EST CORRECTE, LES JOUEURS GAGNENT UN POINT DE CONNAISSANCE CORRESPONDANT À LA  
THÉMATIQUE. SI LA RÉPONSE EST FAUSSE, IL NE SE PASSE RIEN.

AU BOUT DE 7 BONNES RÉPONSES AU SEIN D’UNE MÊME THÉMATIQUE, LES JOUEURS PEUVENT RETOURNER SUR LE PLATEAU LA CARTE DIS-  
CRIMINATION QUI Y EST LIÉE. EN FONCTION DU TEMPS QUI VOUS EST ACCORDÉ POUR CETTE ANIMATION, VOUS POUVEZ FIXER UN NOMBRE  
MOINDRE DE POINTS CONNAISSANCE À ATTEINDRE (MINIMUM CONSEILLÉ : 5 PAR CATÉGORIES).

LE JEU SE TERMINE LORSQUE L’ENSEMBLE DES CARTES « DISCRIMINATION » SONT RETOURNÉES.

## 6/ CONTACTS UTILES

POUR TOUTES INFORMATIONS COMPLÉMENTAIRES, N'HÉSITEZ PAS À NOUS CONTACTER !  
FAITES NOUS PART ÉGALEMENT DE VOS IMPRESSIONS SUR LE JEU VIA NOTRE FORMULAIRE D'ÉVALUATION À RENVOYER À LA PLATE-FORME PRÉVENTION SIDA.  
VOUS POUVEZ ÉGALEMENT RETROUVER UNE VERSION WEB DE CE JEU SUR NOTRE SITE PREVENTIONSIDA.ORG, RUBRIQUE « LES OUTILS ».  
VOUS TROUVEREZ AUSSI SUR NOTRE SITE UN ENSEMBLE DE RESSOURCES POUR ALLER PLUS LOIN.

### PLATE-FORME PRÉVENTION SIDA

PRÉVENTION À L'ATTENTION DE LA POPULATION GÉNÉRALE ET DES JEUNES EN PARTICULIER.  
RUE JOURDAN 151 – 1060 BRUXELLES – 02/733 72 99 – INFO@PREVENTIONSIDA.ORG

### NOS SITES :

WWW.PREVENTIONSIDA.ORG  
WWW.PREVENTIONIST.ORG  
WWW.LES-BONS-REFLEXES.ORG

### PLANNING FAMILIAL

FÉDÉRATION LAÏQUE DES CENTRES DE PLANNING FAMILIAL  
RUE DE LA TULIPE 34 – 1050 BRUXELLES  
WWW.PLANNINGFAMILIAL.NET – 02/502 82 03

FÉDÉRATION DES CENTRES PLURALISTES DE PLANNING FAMILIAL  
AVENUE EMILE DE BÉCO 109 – 1050 BRUXELLES  
WWW.FCPEF.BE – 02/514 61 03

FÉDÉRATION DES CENTRES DE PLANNING FAMILIAL DES F.P.S.  
PLACE SAINT JEAN 1-2 – 1000 BRUXELLES  
WWW.PLANNINGSFPS.BE – 02/515 04 89

FÉDÉRATION DES CENTRES DE PLANNING ET DE CONSULTATIONS  
CHAUSSÉE DE HAECHE 579 – 1030 SCHAERBEEK  
WWW.FCPC.BE – 0473/53 67 63

VISITE AUSSI LE SITE WWW.LOVEATTITUDE.BE POUR TROUVER  
UN PLANNING FAMILIAL PROCHE DE CHEZ TOI.

### CENTRE P.M.S.

CENTRE P.M.S. DE LA COMMISSION COMMUNAUTAIRE  
RUE DU MEIBOOM, 14/3ÈME ÉTAGE  
1000 BRUXELLES  
DFRONVILLE@COCOF.IRISNET.BE – 02/800 86 60

CENTRE P.M.S. DE LA FÉDÉRATION WALLONIE-BRUXELLES  
AVENUE MARIE DE HONGRIE, 60A – 1083 BRUXELLES  
CPMS.MOLENBEEK@GMAIL.COM – 02/468 39 38

CENTRE P.M.S. DE LA COMMUNAUTÉ FRANÇAISE WOLUWÉ-SAINT-LAMBERT  
AVENUE JACQUES BREL, 30 – 1200 BRUXELLES  
SECRETARIAT.PMS.WSL@HOTMAIL.COM  
02/762 60 23

CPMS WBE – CENTRE P.M.S. WALLONIE-BRUXELLES ENSEIGNEMENT  
PLACE DES MARTYRS, 31 – 6041 GOSELLES  
CPMSCF.GOSELLES@BELGACOM.NET  
071/35 52 57

CENTRE P.M.S. DE LA FÉDÉRATION WALLONIE-BRUXELLES  
RUE SAINT-LÉONARD, 378 – 4000 LIÈGE  
DIR.CPMSCF.LIEGE@SEC.CFWB.BE – 04/227 11 71

CENTRE P.M.S. DE WALLONIE-BRUXELLES ENSEIGNEMENT  
RUE DE BRUXELLES, 34B – 5000 NAMUR  
DIR.CPMSWBE.NAMUR@GMAIL.COM – 081/22 81 79

CENTRE P.M.S. DE LA FÉDÉRATION WALLONIE-BRUXELLES  
RUE LÉON HACHEZ, 38 – 7060 SOIGNIES  
DIR.CPMSCF.SOIGNIES@SEC.CFWB.BE  
067/33 57 85

CENTRE P.M.S. DE LA COMMUNAUTÉ FRANÇAISE  
CHAUSSÉE DE LOUVAIN, 72 – 1300 WAVRE  
DIRECTION.PMSCF.WAVRE@GMAIL.COM  
010/22 30 90

CENTRE P.M.S. LIBRE  
AVENUE MARIE JOSÉ, 78 – 7130 BINCHE  
CPMSL.BINCHE@SKYNET.BE – 064/33 73 24

CENTRE P.M.S. LIBRE DE SAINT-GILLES  
RUE DE L'ÉGLISE, 59 – 1060 BRUXELLES  
DIRSTGILLES2@SKYNET.BE

CENTRE P.M.S. LIBRES À W.S.L.  
CLOS CHAPPELLE AUX CHAMPS 30/BI/3025 – 1200 BRUXELLES  
VANDERSCHRICK@PMSWL.BE – 02/764 30 50

CENTRE P.M.S. 1 LIBRE CHÂTELET  
RUE DU COLLÈGE, 43 – 6200 CHÂTELET  
PMSIL.CHATELET@GMAIL.COM – 071/38 35 96

CENTRE P.M.S. 2 LIBRE  
RUE DE LA STATION, 164 – 6200 CHÂTELET  
CPMSLIBRE2.CHATELET@GMAIL.COM – 071/38 69 69

CENTRE P.M.S. LIBRE HORNU 2  
RUE DEMOT, 9 – 7301 HORNU  
CPMSHORNU2@GMAIL.COM – 065/80 34 74

CPMSL – CENTRE P.M.S. LIBRE DE CHARLEROI MARCHIENNE–AU–PONT  
ROUTE DE BEAUMONT, 71  
6030 MARCHIENNE–AU–PONT – 071/51 53 51

CENTRE P.M.S. LIBRE – MOUSCRON  
RUE SAINT–JOSEPH, 6 – 7700 MOUSCRON  
CPMS.LIBRE.MOUSCRON@SKYNET.BE  
056/39 16 20

CENTRE P.M.S. LIBRE I  
RUE SCAFFART, 8 – 7060 SOIGNIES  
INFO@LEPMS.BE – 067/33 36 42

CENTRE P.M.S. LIBRE II  
RUE LAOUREUX, 34 – 4800 VERVIERS  
CPMSLIBREZVERVIERS@YAHOO.FR – 087/32 27 41

CENTRE P.M.S. PROVINCIAL  
RUE DE LA GRANDE TRIPERIE, 21 – 7000 MONS  
CPMS.MONS@HAINAUT.BE – 065/39 41 70

CENTRE P.M.S. PROVINCIAL  
RUE DE L'ENSEIGNEMENT, 12 – 7140 MORLANWELZ  
CPMS.MORLANWELZ@HAINAUT.BE – 064/31 25 25

CENTRE P.M.S. PROVINCIAL DE NIVELLES  
RUE DEMULDER, 10 – 1400 NIVELLES  
CPMSPROVINCIALNIVELLES@GMAIL.COM  
067/21 79 21

CENTRE P.M.S. PROVINCIAL  
RUE A. LIÉGOIS, 9 – 6530 THUIN  
CPMS.THUIN@HAINAUT.BE – 071/59 02 46

## SERVICES DE PROMOTION DE LA SANTÉ À L'ÉCOLE

SERVICE P.S.E. 5539  
RUE DE L'ÉGLISE SAINT–GILLES, 59  
1060 BRUXELLES  
PSELIBRE.SAINTGILLES@BELGACOM.NET  
02/541 81 88

P.S.E. LIBRE DE BRUXELLES–CAPITALE  
AVENUE J. ET P. CARSOEL, 2 – 1180 BRUXELLES  
B.BARBIEUXPSELBXLCAPITALE@GMAIL.COM  
02/374 75 05

SELINA–P.S.E.  
RUE DU LOMBARD, 24 A – 5000 NAMUR  
SECRETARIAT–PSE@SELINA–ASBL.BE  
081/22 49 19

SERVICE PROVINCIAL DE PROMOTION DE LA SANTÉ À L'ÉCOLE  
RUE DEMULDER, 10 – 1400 NIVELLES  
PSEBW.NIVELLES@SKYNET.BE – 064/21 79 21

SERVICE DE PROMOTION DE LA SANTÉ À L'ÉCOLE 5637  
RUE HARMÉGNIES, 100  
7110 STRÉPY–BRACQUEGNIES  
ADMPSE.STREPY@GMAIL.COM – 064/66 31 50

SERVICE P.S.E. HAINAUT PICARDIE  
RUE DES SŒURS DE CHARITÉ, 6 – 7500 TOURNAI  
CHRISTINE.RIGAUT@PSEHAINAUTPICARDIE.BE  
069/22 10 66

FÉDÉRATION DES CENTRES MÉDICO–SOCIAUX LIBRES DU BRABANT WALLON  
MONTAGNE D'AISEMONT, 119 – 1300 WAVRE  
PSE\_WAVRE@SKYNET.BE – 010/22 45 51



## LES CENTRES LOCAUX DE PROMOTION DE LA SANTÉ (CLPS)

LES CENTRES LOCAUX DE PROMOTION DE LA SANTÉ SONT DES ASBL AGRÉÉES PAR LA FÉDÉRATION WALLONIE—BRUXELLES POUR ORGANISER LA PROMOTION DE LA SANTÉ DANS LEUR RÉGION. LES CLPS OFFRENT UN ACCOMPAGNEMENT MÉTHODOLOGIQUE AUX ORGANISMES ET AUX ACTEURS DE TERRAIN POUR FAVORISER LA RÉFLEXION ET LA CONCEPTION DES PROJETS ET METTENT À LEUR DISPOSITION DE LA DOCUMENTATION, DES FORMATIONS ET DES OUTILS ADAPTÉS. LES CLPS DÉVELOPPENT ÉGALEMENT UN RÉSEAU DE DIFFUSION AFIN D'INFORMER LES INTERVENANTS DE TERRAIN DES BROCHURES EN MATIÈRE DE SANTÉ.

### BRUXELLES :

RUE JOURDAN 151 — 1060 BRUXELLES  
WWW.CLPS—BXL.ORG — 02/639 66 88

### BRABANT WALLON :

AVENUE EINSTEIN 8 — 1300 WAVRE  
WWW.CLPS—BW.BE — 010/62 17 62

### CHARLEROI—THUIN :

AVENUE GÉNÉRAL MICHEL 1B — 6000 CHARLEROI  
WWW.CLPSCT.ORG — 071/33 02 29

### HAINAUT OCCIDENTAL :

RUE DES CORDES 9 — 7500 TOURNAI  
WWW.CLPSHO.BE — 069/22 15 71

### HUY—WAREMME :

CHAUSSÉE DE WAREMME 139 — 4500 HUY  
WWW.CLPS—HW.BE — 085/25 34 74

### LIÈGE :

PLACE DE LA RÉPUBLIQUE FRANÇAISE 1 — 4000 LIÈGE  
WWW.CLPS.BE — 04/349 51 44

### LUXEMBOURG :

RUE DE LA STATION 49 — 6900 MARLOIE  
WWW.CLPS—LUX.BE — 084/31 05 04

### CENTRE PMS PROVINCIAL

RUE DE L'ENSEIGNEMENT, 12 — 7140 MORLANWELZ  
CPMS.MORLANWELZ@HAINAUT.BE — 064/31 25 25

### MONS—SOIGNIES :

RUE DE LA LOI 30 — 7100 LA LOUVIÈRE  
WWW.CLPS—MONS—SOIGNIES.BE — 064/84 25 25

### NAMUR :

BOULEVARD CAUCHY 16/18 (LOCAL C03) — 5000 NAMUR  
WWW.CLPSNAMUR.BE — 081/75 00 46

### VERVIERS :

RUE DE LA STATION 9 — 4800 VERVIERS  
WWW.CVPS.BE — 087/35 15 03

## LES ORGANISMES DE PRÉVENTION ET D'INFORMATION GRAND PUBLIC, JEUNES ET ADULTES

### NAMUR : SERVICE DE SANTÉ AFFECTIVE, SEXUELLE ET RÉDUCTION DES RISQUES

ACCUEIL, ÉCOUTE, EXPERTISE EN MATIÈRE DE SIDA, IST, ASSUÉTUDES, AIDE AUX MALADES, DÉPISTAGE ANONYME ET GRATUIT (MAR. 16H—18H, JEU. 17H—19H).  
RUE DOCTEUR HAÏBE 4 — 5002 SAINT—SERVAIS  
[HTTP://POINTSRELAISSIDA.JIMDO.COM](http://POINTSRELAISSIDA.JIMDO.COM) — 081/77 68 20

### LIÈGE : SIDASOL

DÉPISTAGE MOBILE VIH ET IST, ANONYME ET GRATUIT.  
RUE DE PITTEURS 18 — 4020 LIÈGE  
WWW.SIDASOL.BE — 04/366 96 10

### CHARLEROI : SIDA—IST CHARLEROI—MONS

ACCUEIL, ÉCOUTE, INFORMATION, DÉPISTAGE (MER. 8H30—12H, SUR RDV) ET SUIVI PSYCHO MÉDICO—SOCIAL DES PATIENTS VIH.  
CHARLEROI IST C/O POLYCLINIQUE DU MAMBOURG  
BOULEVARD ZOÉ DRION 1 — 6000 CHARLEROI  
WWW.SIDA—CHARLEROIMONS.BE — 071/92 54 10

### COLLECTIF SANTÉ MONS

BOULEVARD DE LA SEUWE 15 — 7000 MONS  
065/319.019

### AIDE INFO SIDA

POUR TOUTES QUESTIONS SUR LE SIDA ET/OU UN SOUTIEN PSYCHOLOGIQUE AUX PERSONNES SÉROPOSITIVES, MALADES ET LEURS PROCHES.  
TOUS LES JOURS DE 18H À 21H — 0800/20 120

## LES ORGANISMES THÉMATIQUES

### SIDAIDS MIGRANTS/SIREAS ASBL

PRÉVENTION À L'ATTENTION DES PUBLICS MIGRANTS ET RÉFUGIÉS.  
RUE DE LA PÉPINIÈRE 6 – 1000 BRUXELLES.  
WWW.SIDAIDS-MIGRANTS.BE – 02/502 36 76

### EX-AEQUO

PRÉVENTION À L'ATTENTION DES PERSONNES GAYS, BISEXUELLES ET DES HOMMES AYANT DES RELATIONS AVEC DES HOMMES.  
(LUN 18H30 – 20H30, JEUDI 18H – 21H OU SUR RDV)  
RUE LOCQUENGHEN 41 – 1000 BRUXELLES.  
WWW.EXAEQUO.BE – 02/736 28 61

### MODUS VIVENDI

PRÉVENTION À L'ATTENTION DES USAGERS DE DROGUES.

## OÙ FAIRE UN DÉPISTAGE ?

IL EST POSSIBLE DE FAIRE UN DÉPISTAGE CHEZ SON MÉDECIN, DANS UNE MAISON MÉDICALE OU UN CENTRE DE PLANNING FAMILIAL. 3 CENTRES SONT SUBVENTIONNÉS PAR L'INAMI. ATTENTION : L'INAMI A MODIFIÉ LES CONDITIONS POUR POUVOIR BÉNÉFICIER DE LA GRATUITÉ DU TEST ET DE LA CONSULTATION MÉDICALE. EN FONCTION DU PROFIL DE RISQUE DE LA PERSONNE, LE MÉDECIN POURRA ÉVALUER SI CELLE-CI RENTRE DANS CES CONDITIONS. SI CE N'EST PAS LE CAS, LES CONSULTATIONS ET LES TESTS SERONT PAYANTS ET REMBOURSÉS PAR LA MUTUELLE SELON LES MODALITÉS HABITUELLES. ANONYME OU PAS, LES RÉSULTATS DU TEST SONT TOUJOURS CONFIDENTIELS.

### BRUXELLES : CENTRE ELISA (SANS RENDEZ-VOUS)

TOUT PUBLIC, LE LUNDI DE 8H À 13H ET LE JEUDI DE 15H30 À 19H. UNIQUEMENT PERSONNES ÂGÉES DE 15 À 25 ANS LE MERCREDI DE 12H15 À 15H15.  
RUE DES ALEXIENS 11 – 1000 BRUXELLES – 02/535 30 03

### LIÈGE : CENTRE DE RÉFÉRENCE DU CHU DE LIÈGE

QUAI GODEFROID KURTH 45 – 4020 LIÈGE, (SUR RENDEZ-VOUS 5ÈME ÉTAGE) – 04/270 31 90

### ANVERS : HELP CENTER

SANS RENDEZ-VOUS, LE LUNDI DE 9H À 12H ET LE VENDREDI DE 13H30 À 15H30. POSSIBILITÉ DE SE FAIRE DÉPISTER POUR LES IST.  
SINT-ANDRIESSTRAAT 7 – 2000 ANVERS  
WWW.HELPCENTERITG.BE – 03/216 02 88

LES AUTRES CENTRES DE DÉPISTAGE N'ONT PAS DE SUBVENTION DE L'INAMI MAIS ONT PARFOIS LA POSSIBILITÉ D'OFFRIR L'ANONYMAT ET LA GRATUITÉ.  
RENSEIGNEZ-VOUS.

### LIÈGE/VERVIERS

– CHPLT VERVIERS, HÔPITAL DE JOUR (SANS RENDEZ-VOUS DU LUNDI AU VENDREDI DE 10H À 16H) :  
RUE DU PARC 29 – 4800 VERVIERS – 087/21 29 58

– CLINIQUE ST-JOSEPH : RUE DE HESBAYE 75 – 4000 LIÈGE – 0800/24 124 (N° GRATUIT)

(SUR RENDEZ-VOUS) – TEST GRATUIT MAIS LA REMISE DES RÉSULTATS EST PAYANTE (NON ANONYME).

### HAINAUT

– CHUPMB – SITE AMBROISE PARÉ : BOULEVARD KENNEDY 2 – 7000 MONS – 061/41 41 41 (SUR RENDEZ-VOUS, MER. 13H40–16H20)

– SIDA-IST CHARLEROI-MONS C/O CENTRE DE RÉFÉRENCE SIDA DU CHU DE CHARLEROI : BOULEVARD JOSEPH 11 – 6000 CHARLEROI – 071/92 54 10 OU 071/92 23 05 (SUR RENDEZ-VOUS)

– GRAND HÔPITAL DE CHARLEROI SITE NOTRE-DAME : GRAND'RUE 3 – 6000 CHARLEROI – 071/10 38 00 (SUR RENDEZ-VOUS)  
TEST GRATUIT MAIS LA REMISE DES RÉSULTATS EST PAYANTE (NON ANONYME).

## LES CENTRES DE RÉFÉRENCE SIDA

POUR LE DÉPISTAGE, LE TPE (TRAITEMENT POST EXPOSITION) ET/OU LE SUIVI DES PERSONNES SÉROPOSITIVES ET MALADES DU SIDA.

CENTRE DE RÉFÉRENCE SIDA – CHU CHARLEROI  
BOULEVARD PAUL JANSON 92 – 6000 CHARLEROI – 071/92 23 06

CENTRE DE RÉFÉRENCE DE L'UCL – HÔPITAL ST-LUC  
AVENUE HIPPOCRATE 10 – 1200 BRUXELLES – 02/764 21 55

CENTRE DE RÉFÉRENCE DE L'UCL NAMUR – CHU DINANT GODINNE  
BOULEVARD GASTON THÉRASSE 1 – 5530 YVOIR – 081/42 20 81

CENTRE DE RÉFÉRENCE DE L'ULB – CHU ST-PIERRE – CETIM  
RUE HAUTE 322 – 1000 BRUXELLES – 02/535 31 77 (PAS DE DÉPISTAGE)

CENTRE DE RÉFÉRENCE DU CHU DE LIÈGE  
QUAI GODEFROID KURTH 45 – 4020 LIÈGE (5ÈME ÉTAGE) – 04/270 31 90

UTI, HÔPITAL ERASME  
ROUTE DE LENNIK 808 – 1070 BRUXELLES – 02/555 56 74

CLINIQUE IST – S CLINIC – CHU SAINT-PIERRE (SITE CÉSAR DE PAEPE)  
DÉPISTAGE ET TRAITEMENT DES IST AVEC ET SANS RENDEZ-VOUS, LE MARDI DE 14H À 17H ET LE VENDREDI DE 9H À 12H.  
RUE DES ALEXIENS 13 – 1000 BRUXELLES – 02/535 37 32

CLINIQUE IST – LIÈGE SERVICE D'INFECTIOLOGIE – POLYCLINIQUE BRULL  
CONSULTATIONS 4ÈME ÉTAGE (DE 15H À 18H) ET SUR RENDEZ-VOUS (DE 8H À 17H).  
QUAI G. KURTH, 45 – 4020 LIÈGE – 04/270 31 90

## ÉVALUATION DU JEU

MERCI DE NOUS CONSACRER QUELQUES INSTANTS EN NOUS FAISANT PART DE VOS RÉACTIONS AU SUJET DU JEU « VIH, STOP AUX DISCRIMINATIONS ! »

MR/MME.....  
REPRÉSENTANT L'ORGANISME/L'ÉCOLE..... SITUÉ(E) À.....

### 1) COMMENT AVEZ-VOUS EU CONNAISSANCE DE CE JEU ?

- PAR L'ÉCOLE
- PAR LA PLATE-FORME
- VIA UN AUTRE ORGANISME (MERCİ DE PRÉCISER LEQUEL) : .....
- CONSEILLÉ PAR UNE PERSONNE (MERCİ DE PRÉCISER SON STATUT) : .....
- PAR HASARD

### 2) DANS QUEL CONTEXTE ET AVEC QUEL PUBLIC L'AVEZ-VOUS UTILISÉ ?

DANS LE CADRE D'UNE ANIMATION/COURS SUR : .....

AVEC UN GROUPE/UNE CLASSE DE (MERCİ DE PRÉCISER LE NOMBRE D'ÉLÈVES ET LEUR ÂGE, LE TYPE D'ENSEIGNEMENT S'IL S'AGIT D'UNE CLASSE) : .....

AUTRES INFORMATIONS UTILES CONCERNANT LE PUBLIC : .....

### 3) COMMENT AVEZ-VOUS TROUVÉ LE GUIDE PÉDAGOGIQUE ?

	PAS BON	MOYEN	CORRECT	COMPLET
PRÉSENTATION GÉNÉRALE				
QUALITÉ DU SUPPORT				
CONTENU DU GUIDE PAR RAPPORT AUX OBJECTIFS DU JEU				
CLARTÉ DES INFORMATIONS				
PRÉCISION DES INFORMATIONS				
INTÉRÊT ET ACCESSIBILITÉ DES INFORMATIONS				
INFORMATIONS FOURNIES À L'ANIMATEUR				
FACILITÉ D'APPROPRIATION DU GUIDE PAR L'ANIMATEUR				
RESSOURCES ET ADRESSES				
ASPECTS PRATIQUES				

REMARQUES PARTICULIÈRES : .....

.....

.....

4) COMMENT AVEZ-VOUS TROUVÉ LE JEU EN LUI-MÊME ?

	PAS BON	MOYEN	CORRECT	COMPLET
PRÉSENTATION GÉNÉRALE				
QUALITÉ VISUELLE DU SUPPORT ET GRAPHISME (PLATEAU, CARTE)				
ERGONOMIE/MANIPULATION DU JEU				
ADAPTABILITÉ DE L'OUTIL PAR RAPPORT AU PUBLIC				
PERTINENCE DU SUPPORT UTILISÉ				
INTÉRÊT DE L'APPROCHE PÉDAGOGIQUE				
INTÉRÊT DES SITUATIONS PAR RAPPORT AUX OBJECTIFS DU JEU				
FORMULATION ET CLARTÉ DES SITUATIONS PROPOSÉES				
FORMULATION ET CLARTÉ DES RÉPONSES				
RÉPONSES AUX SITUATIONS COMPLÈTES				
INTÉRÊT DU JEU POUR LE PUBLIC CIBLE				
RÉFLEXION SUSCITÉE PAR LES SITUATIONS PROPOSÉES				
APPROCHE COLLABORATIVE DU JEU				
INTÉRÊT DES THÈMES ABORDÉS				

REMARQUES PARTICULIÈRES : .....

.....

.....

5) SUITE À L'UTILISATION DE CE JEU, UN DÉBRIEFING AVEC LE PUBLIC A-T-IL EU LIEU ? SI OUI, QUELLES REMARQUES ONT ÉTÉ FORMULÉES ? QUELS RESSENTIS LE JEU A-T-IL SUSCITÉ CHEZ CES JEUNES ?

.....

.....

.....

6) AVEZ-VOUS MENÉ D'AUTRES ACTIONS EN LIEN AVEC LA THÉMATIQUE ? SI OUI, LESQUELLES ?

.....

.....

.....

7) AVEZ-VOUS PRIS CONTACT AVEC UN DES ORGANISMES CITÉS DANS LE RÉPERTOIRE ? SI OUI LEQUEL ? ET DANS QUEL BUT ?

.....  
.....  
.....

8) SI CE JEU DEVAIT ÊTRE RÉIMPRIMÉ, QUELS ÉLÉMENTS PRÉCONISEZ-VOUS D'AJOUTER ET/OU D'AMÉLIORER ?

.....  
.....  
.....

\*\*\*

AVEC NOS REMERCIEMENTS POUR LE TEMPS QUE VOUS NOUS AVEZ CONSACRÉ.  
MERCİ D'ENVOYER CE FORMULAIRE À LA PLATE-FORME PRÉVENTION SIDA :  
151 RUE JORDAN, 1060 BRUXELLES.

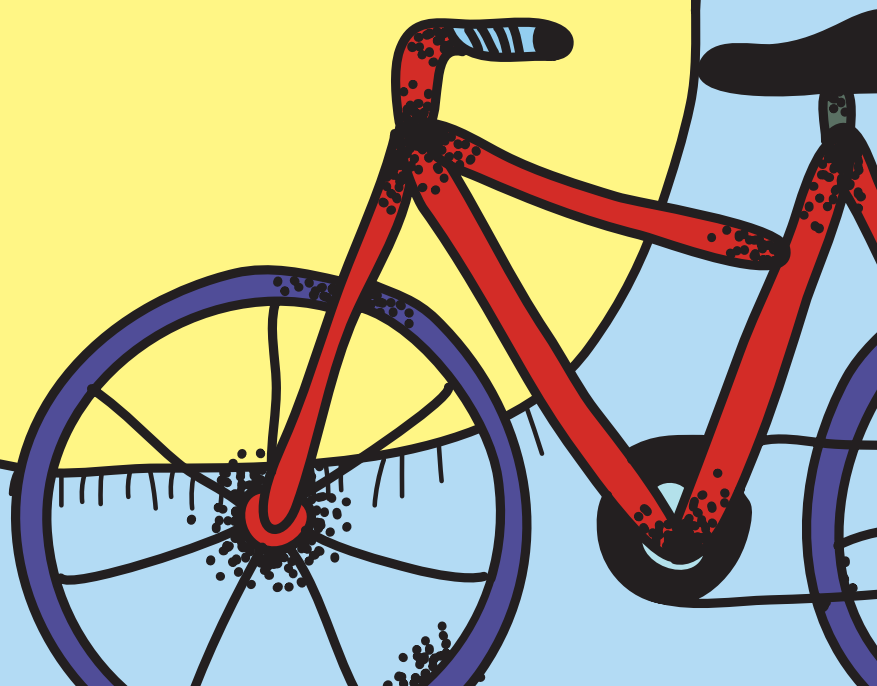
LA PLATE-FORME PRÉVENTION SIDA





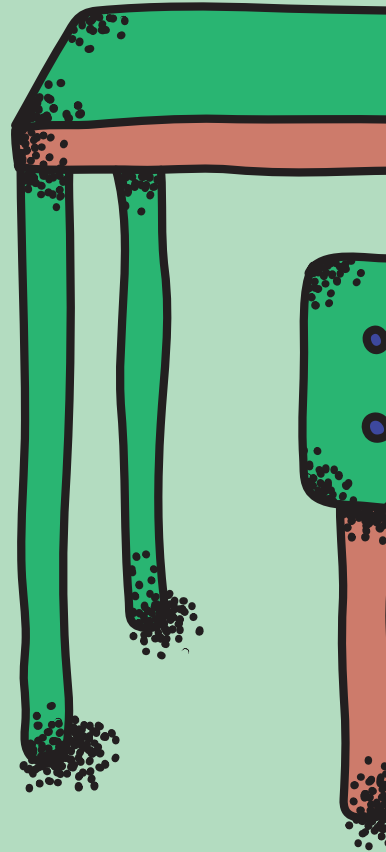
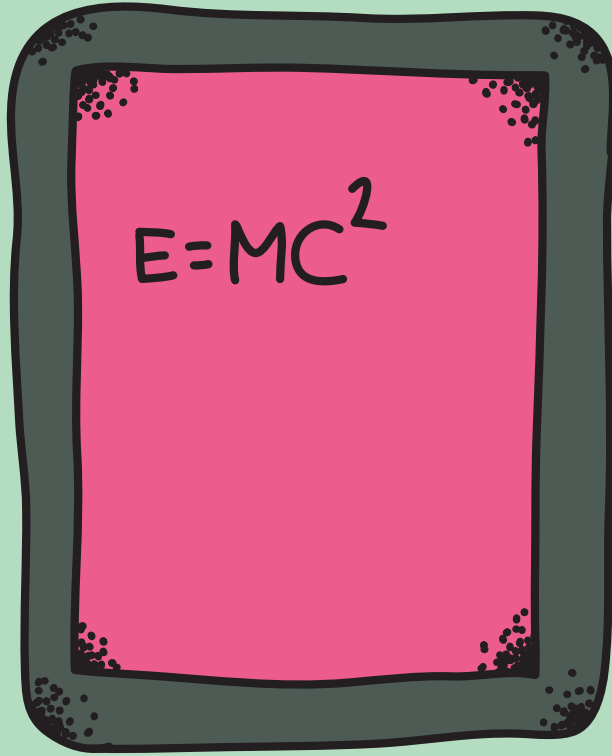


ÉDITEUR RESPONSABLE : THIERRY MARTIN, DIRECTEUR,  
PLATE-FORME PRÉVENTION SIDA,  
RUE JOURDAN 151, 1060 BRUXELLES



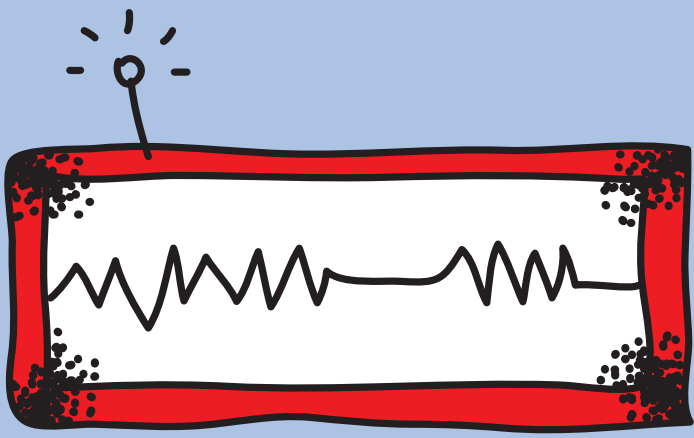
PLATEAU DE JEU

Education

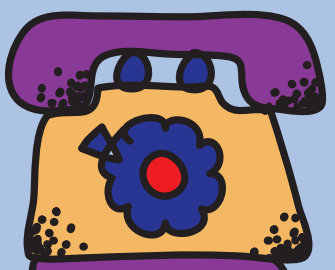
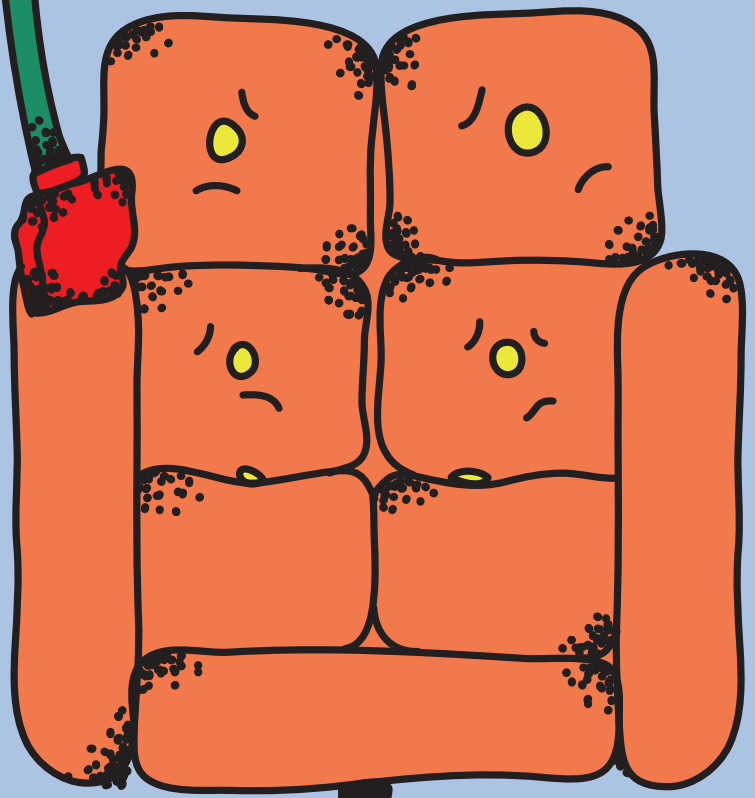
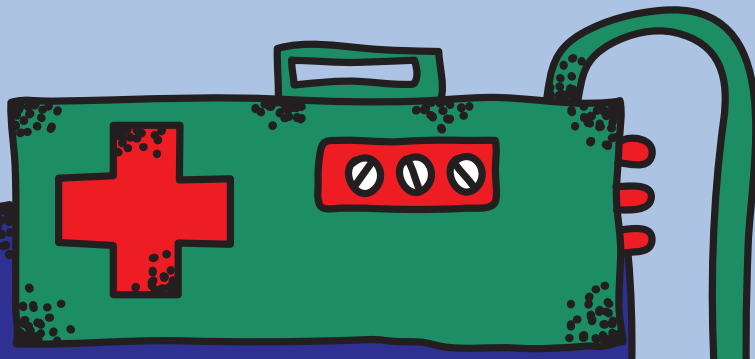


Emploi



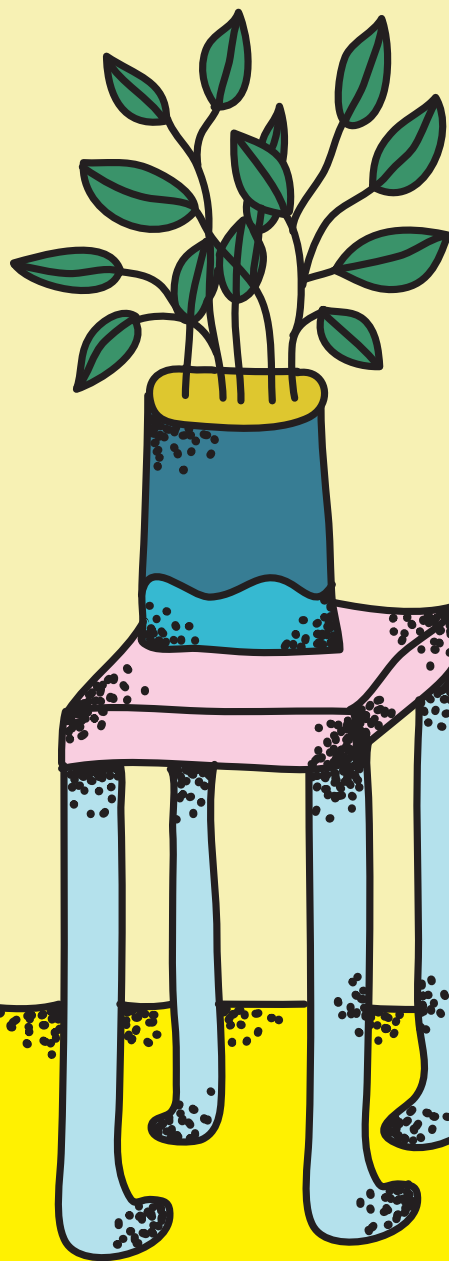
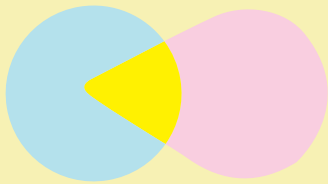


*Santé*

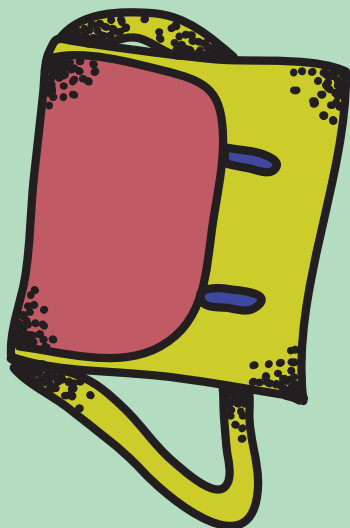
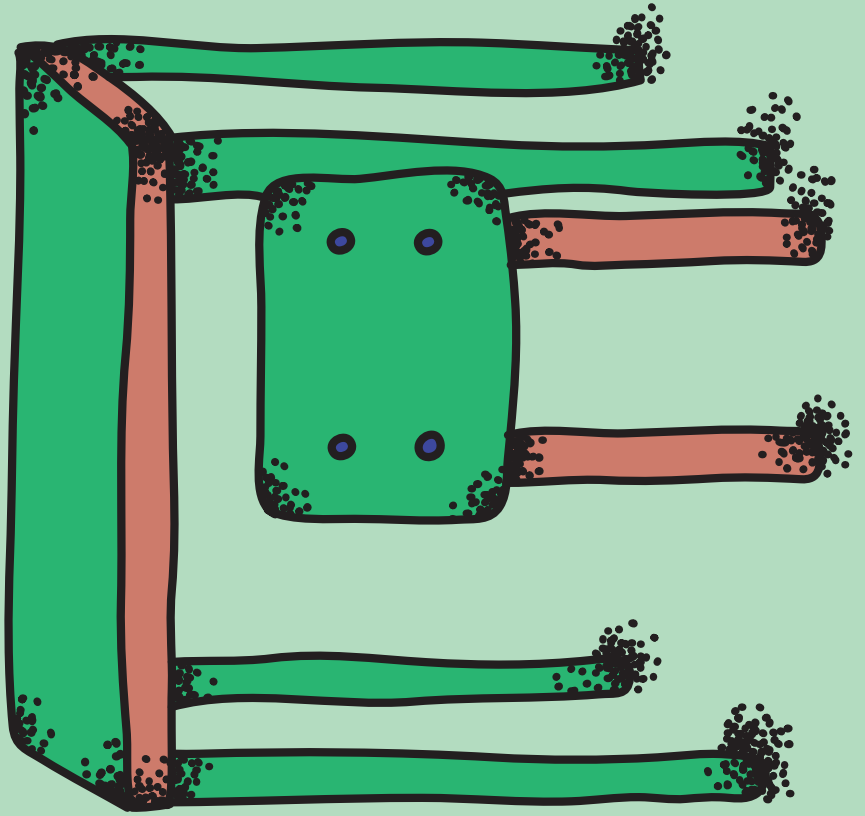


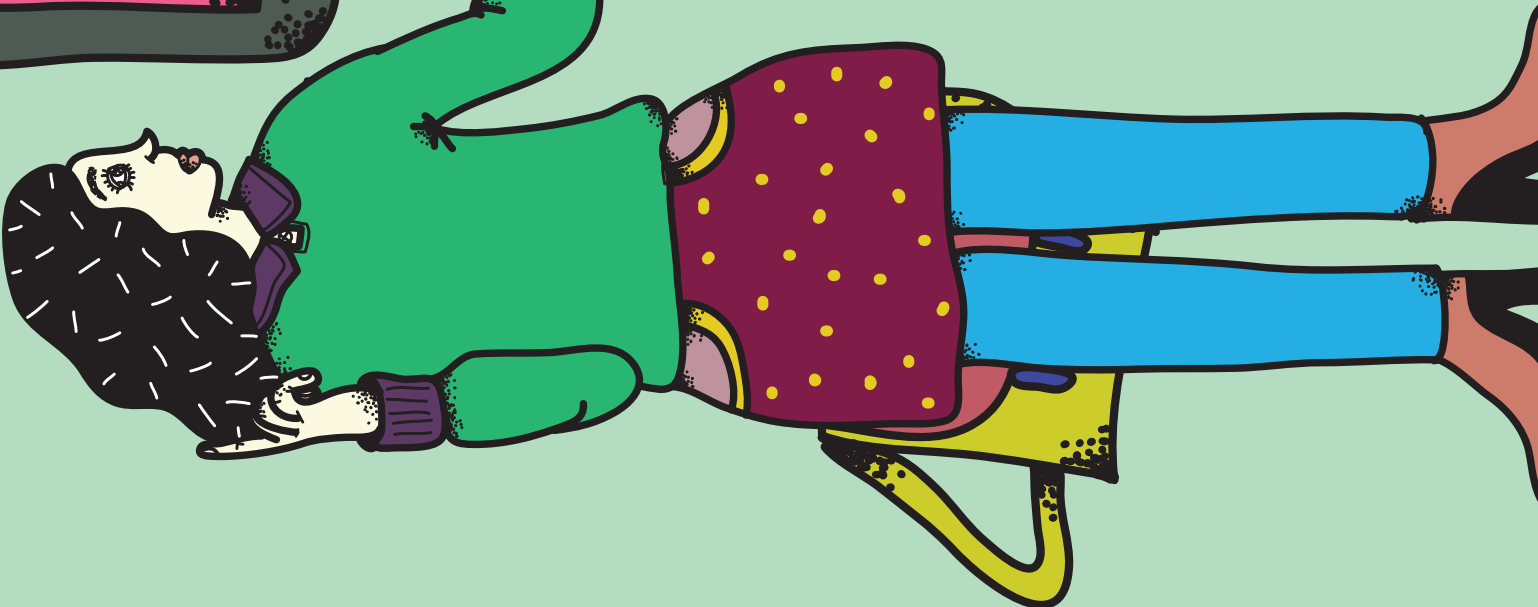
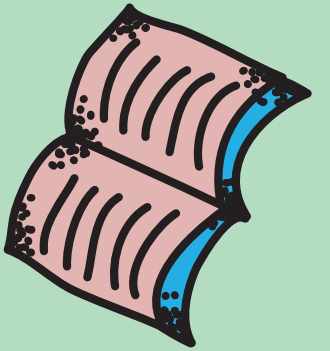
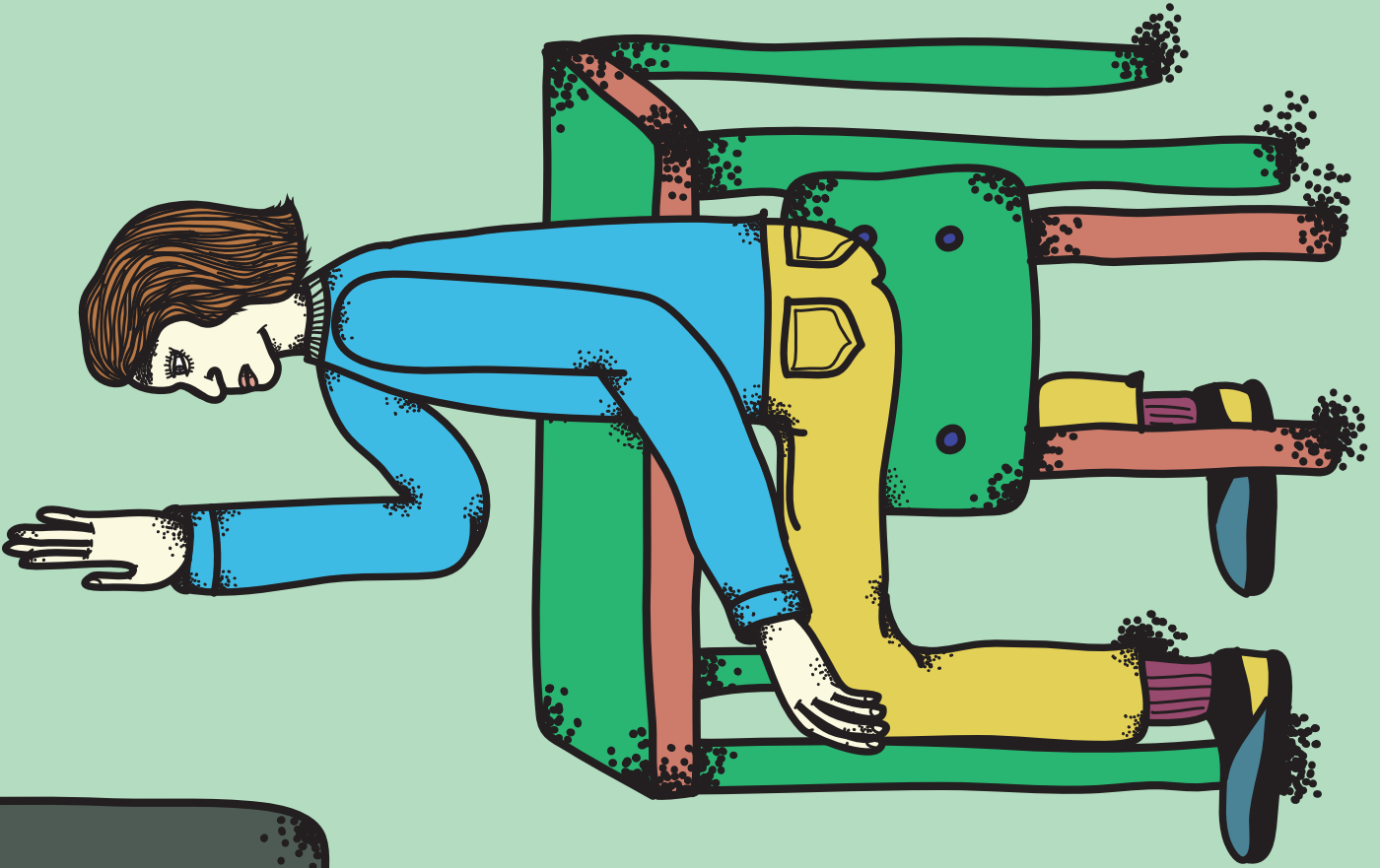


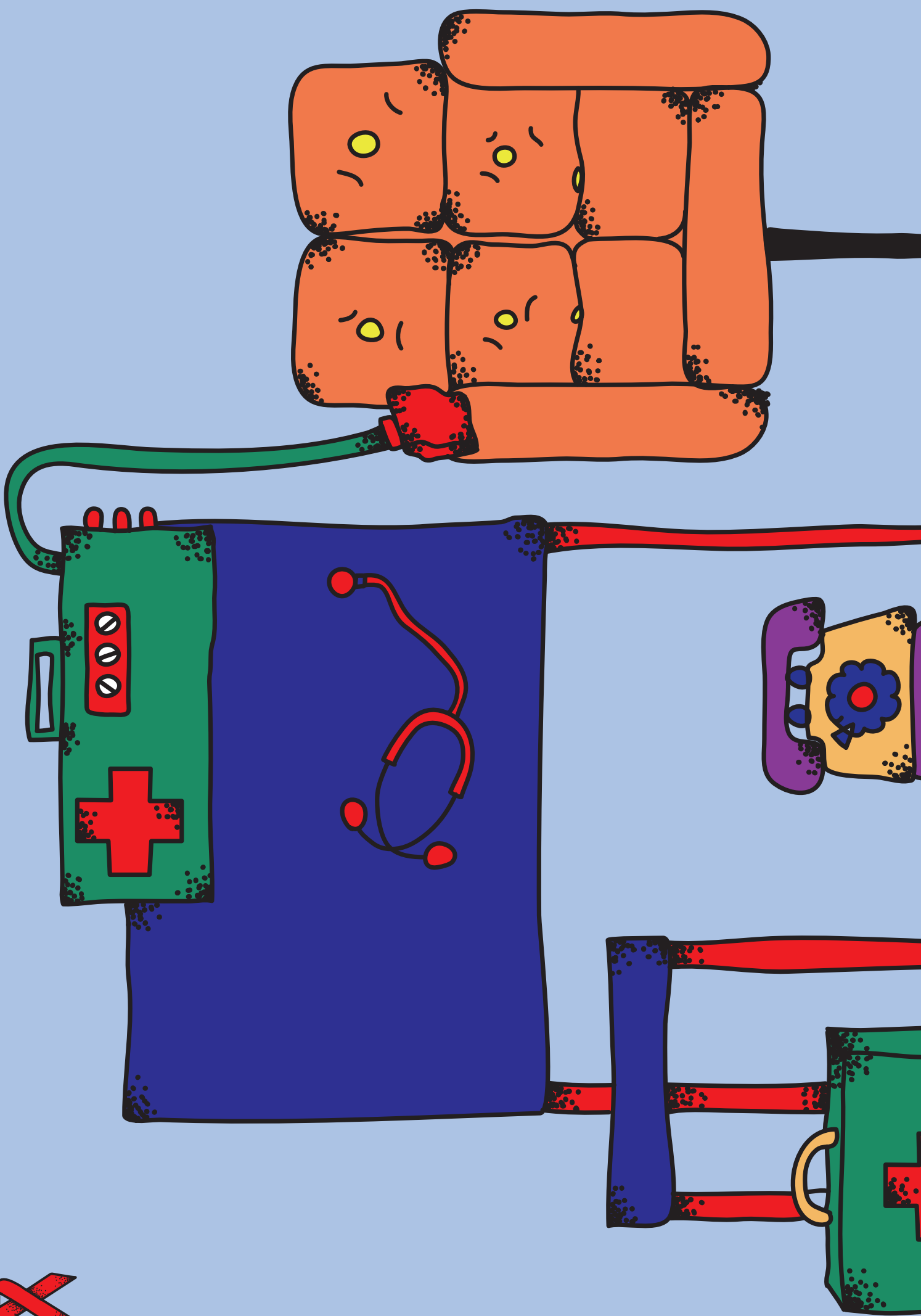
Vie Sociale

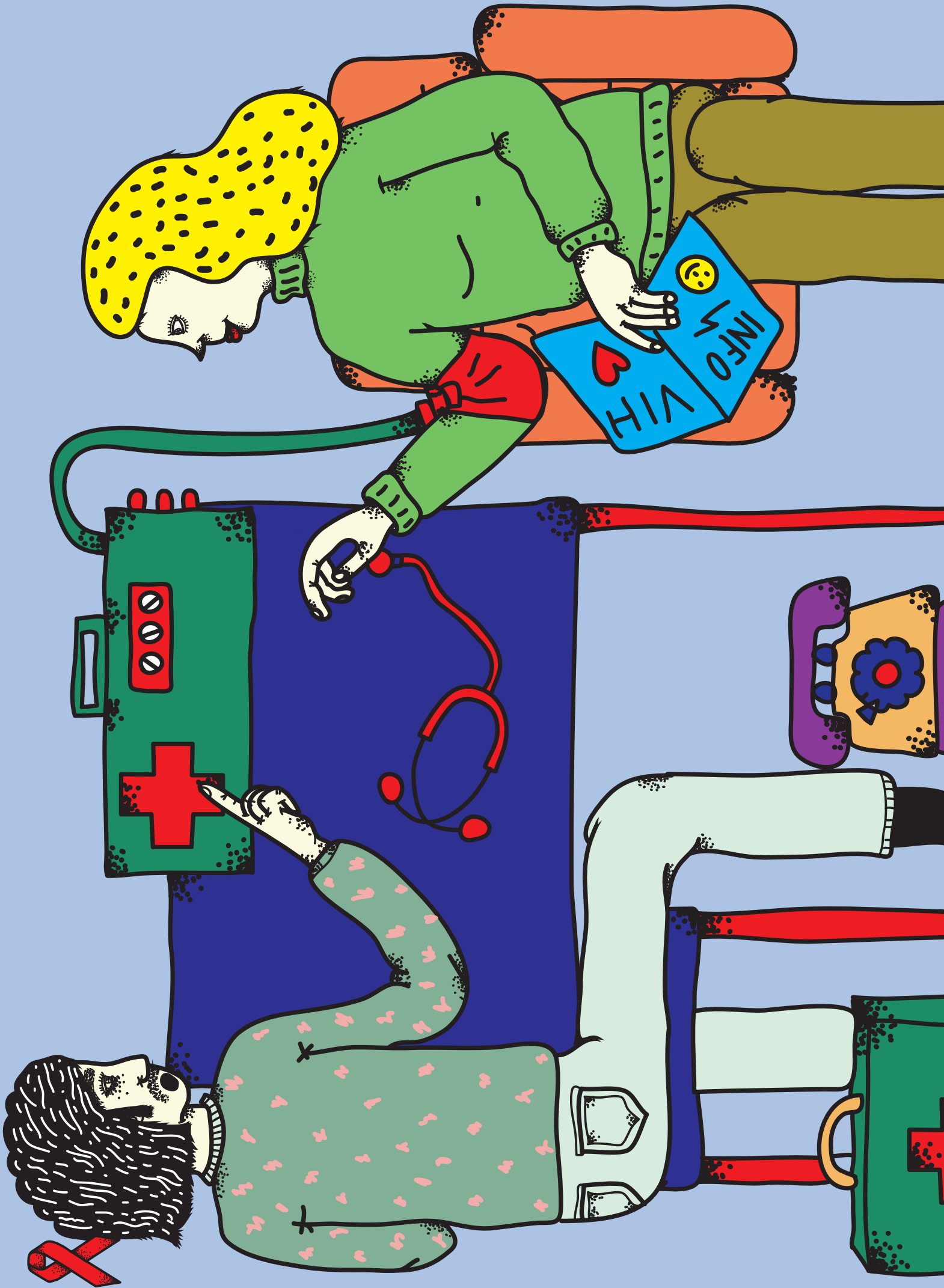


CARTES DISCRIMINATIONS

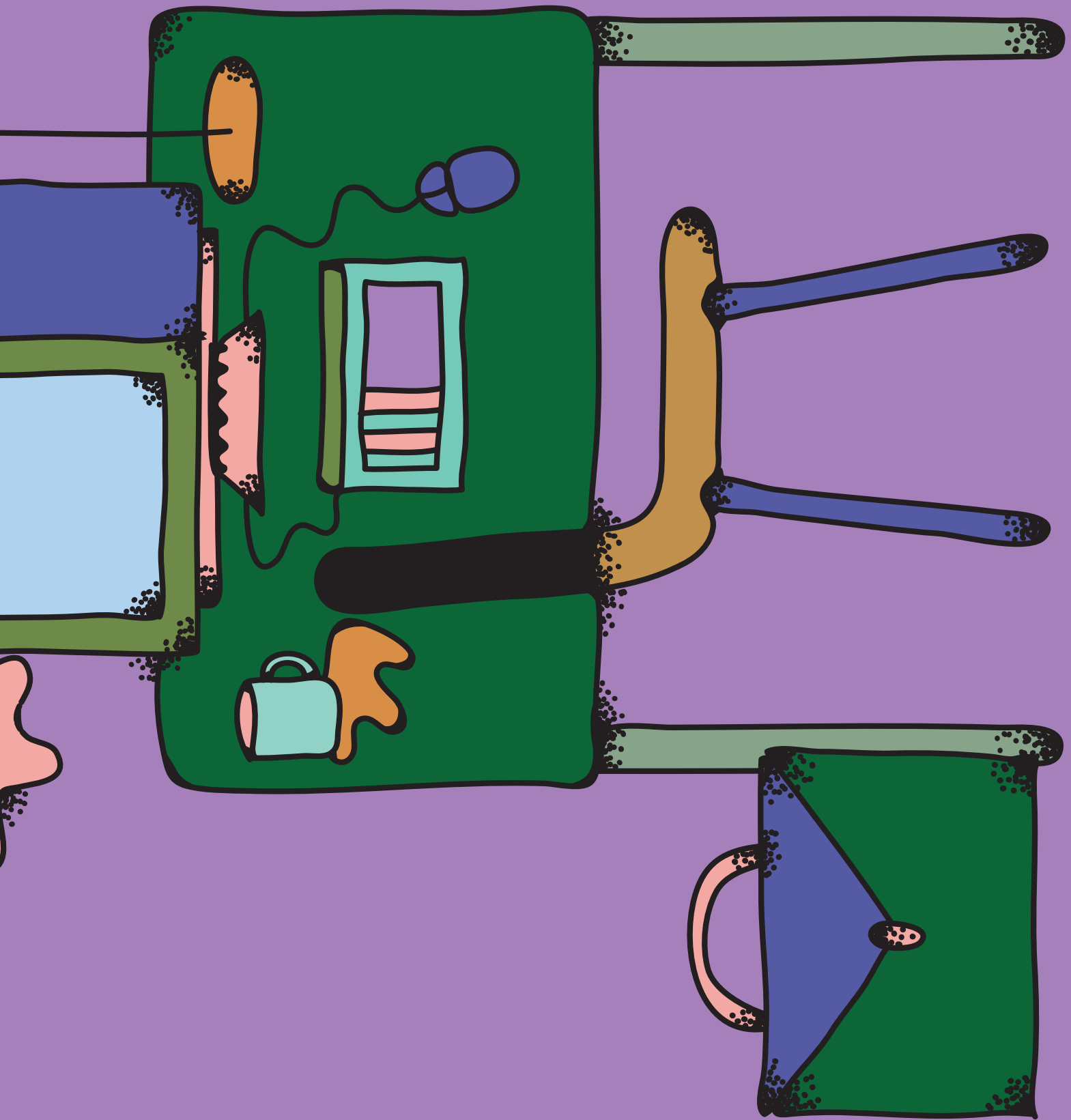


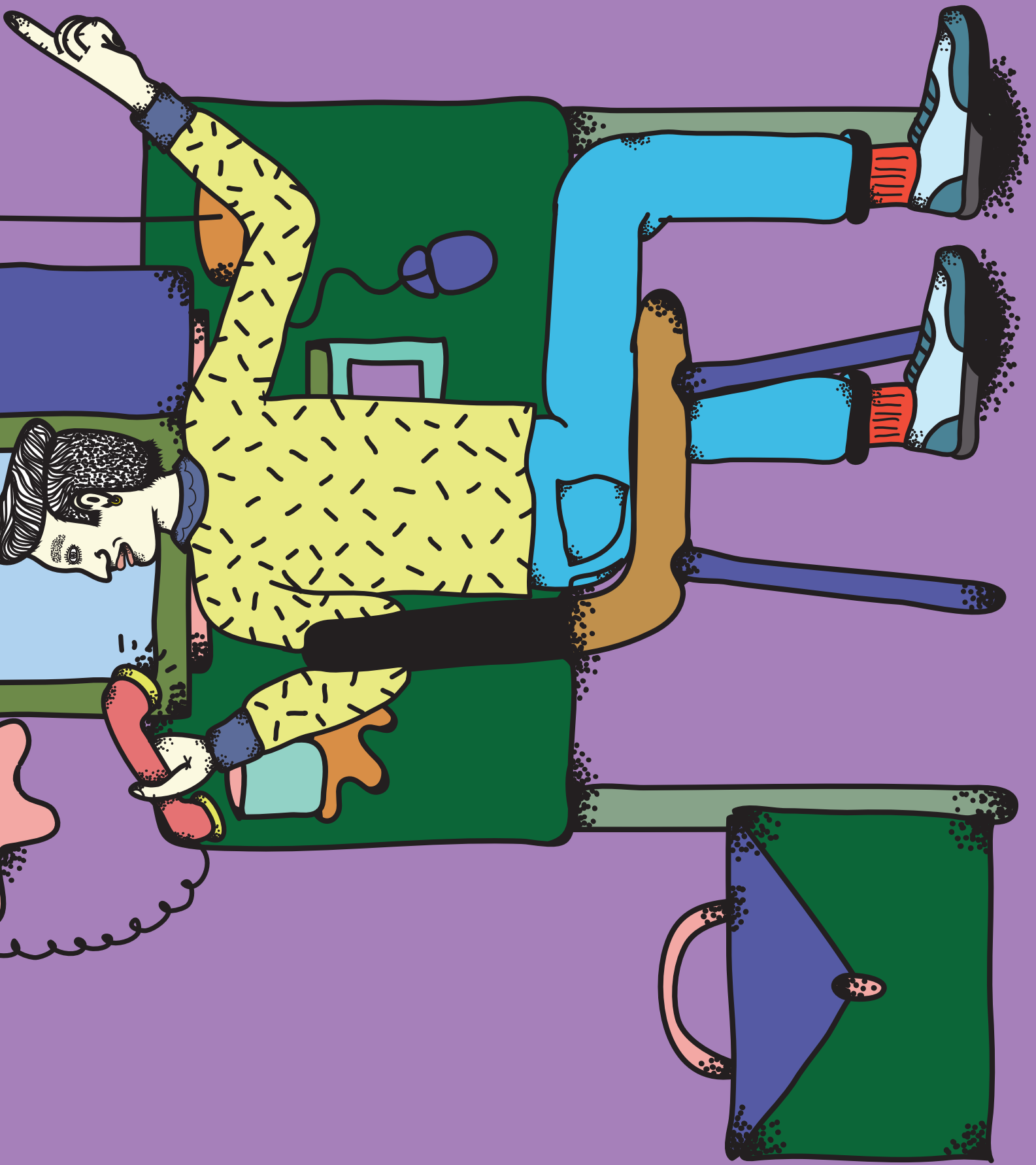


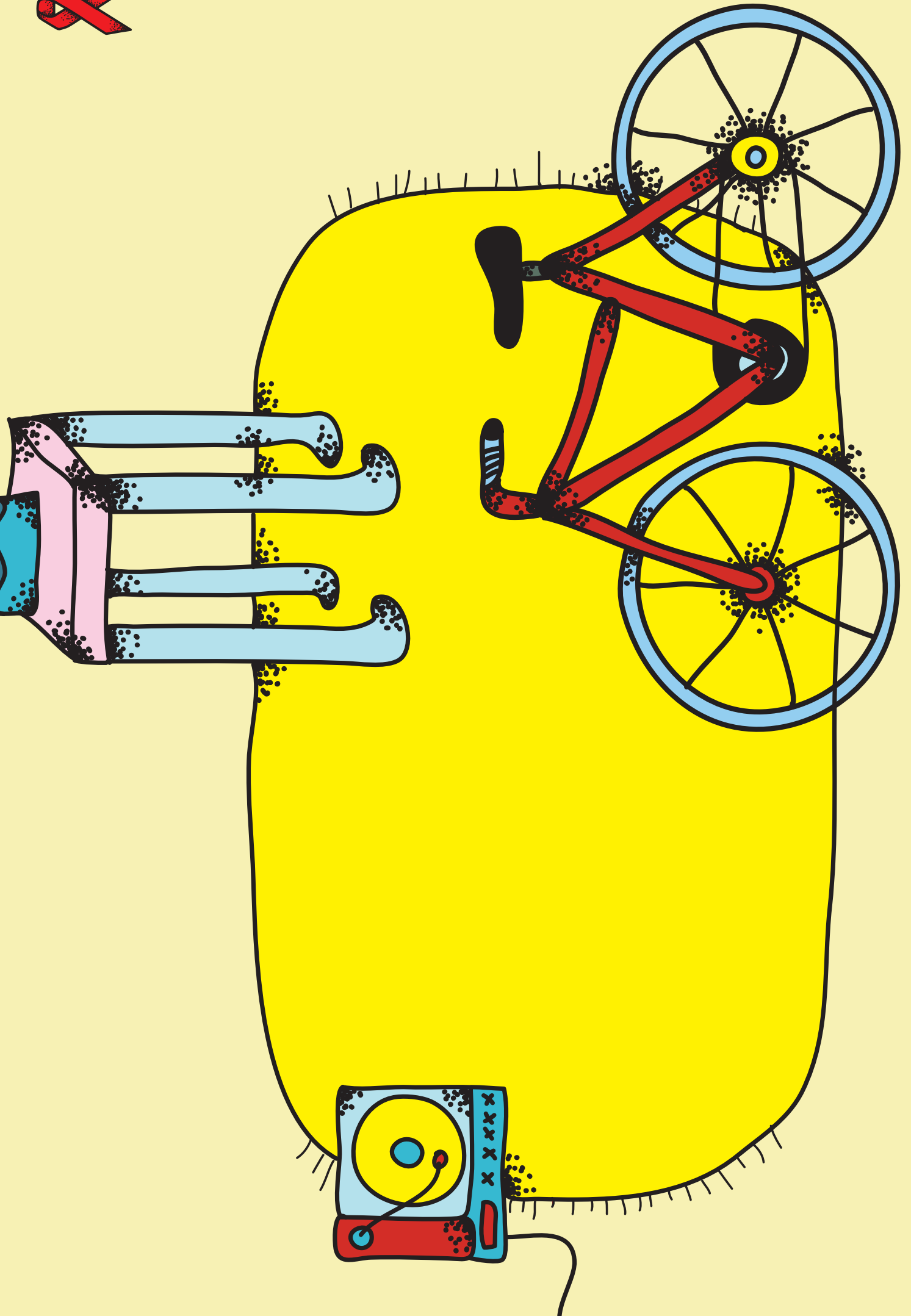


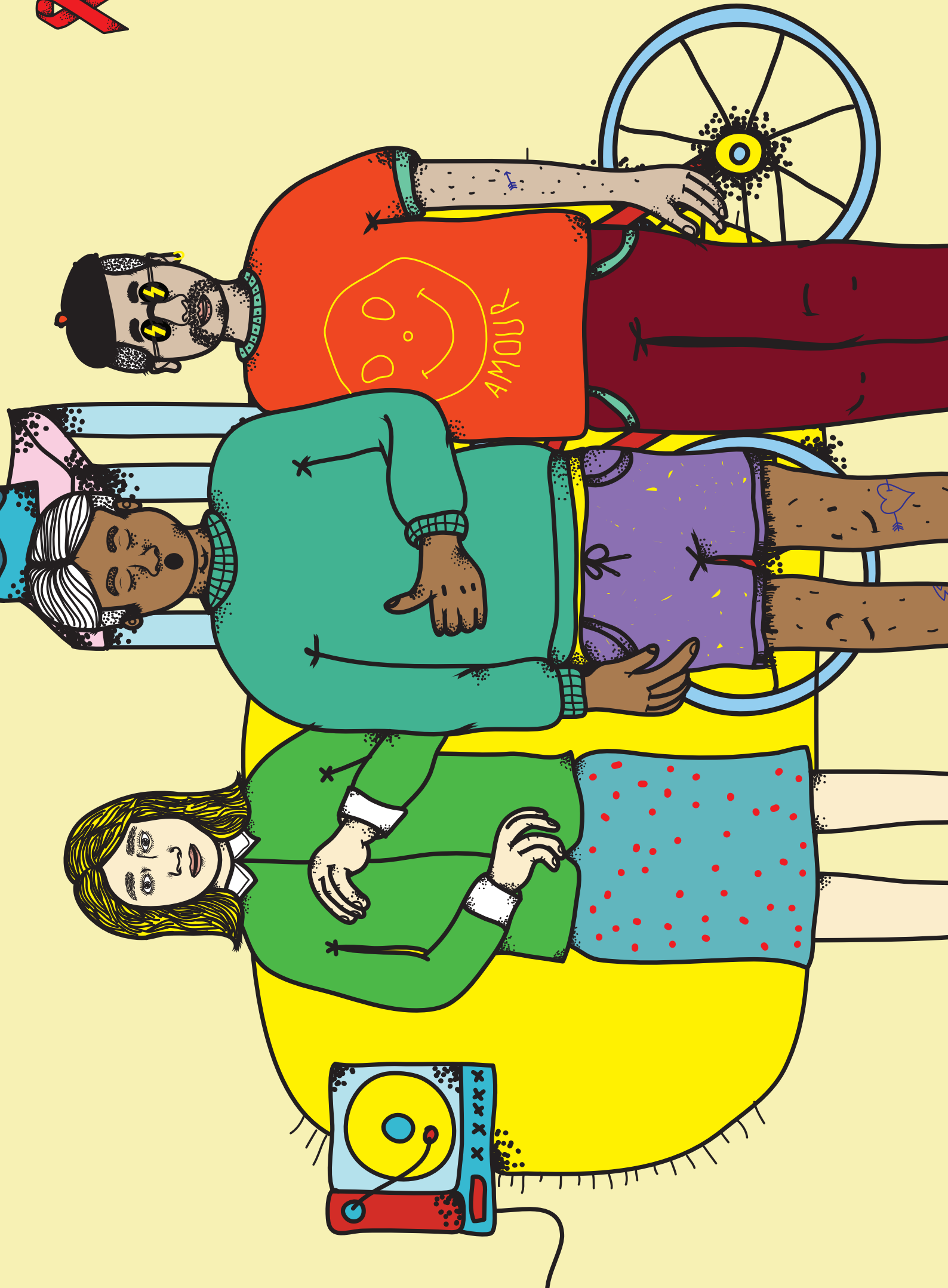












CARTES JEU

?

MON AMIE MARIE M'A  
DIT QUE « LORS DU PREMIER  
RAPPORT SEXUEL, IL N'EST PAS  
POSSIBLE D'ÊTRE  
INFECTÉ(E) PAR LE VIH ».

*Vie  
Sociale*



?

TOUT LE MONDE LE SAIT :  
« LE SIDA C'EST UNE MALADIE  
D'HOMOSEXUELS ».

*Vie  
Sociale*



« FAUX. IL EST POSSIBLE D'ÊTRE  
INFECTÉ(E) PAR LE VIH LORS  
DE TOUT RAPPORT SEXUEL NON  
PROTÉGÉ, MÊME LE PREMIER ».

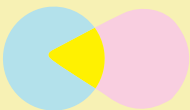


« FAUX. MÊME S'IL EST VRAI QUE  
LES PERSONNES HOMOSEXUELLES  
SONT PLUS TOUCHÉES PAR LE VIH,  
N'IMPORTE QUI PEUT ÊTRE CONCERNÉ  
(HOMME, FEMME, JEUNE, HÉTÉRO,  
GAY,...). PENSER QUE LE VIH  
TOUCHE SEULEMENT UN GROUPE DE  
LA POPULATION, C'EST CRÉER ET  
ENTREtenir UN STÉRÉOTYPE ».

?

LE VIH ET LE SIDA, C'EST LA MÊME CHOSE.

*Vie Sociale*



?

J'AI UN NOUVEL AMOUREUX  
ET J'ADORE L'EMBRASSER.  
JE SAIS QUE LE VIH NE SE  
TRANSMET PAS PAR  
UN BAISER.

*Vie Sociale*



« FAUX. LE VIH EST UN VIRUS  
QUI ATTAQUE LE SYSTÈME  
IMMUNITAIRE DE LA PERSONNE.  
C'EST LORSQUE LE CORPS EST  
AFFAIBLI PAR CE VIRUS QU'IL PEUT  
ÊTRE ATTAQUÉ PAR DES  
INFECTIONS EXTÉRIEURES.  
LA PERSONNE EST ALORS  
CONSIDÉRÉE COMME  
« MALADE DU SIDA » ».

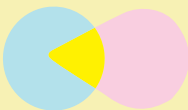


« VRAI. IL N'Y A AUCUN  
RISQUE DE TRANSMISSION DU VIH  
VIA UN ÉCHANGE DE SALIVE ».



MON AMI STÉPHANE VEUT FAIRE UN TEST DE DÉPISTAGE DU VIH MAIS IL NE VEUT PAS QUE CELA SE SACHE. IL EST POSSIBLE DE FAIRE UN TEST DE DÉPISTAGE GRATUIT ET ANONYME.

*Vie Sociale*



JE RENCONTRE UN NOUVEAU PARTENAIRE. COMME JE VEUX ÊTRE CERTAIN DE NE PAS AVOIR LE VIH, JE PRÉFÈRE UTILISER DEUX PRÉSERVATIFS L'UN AU DESSUS DE L'AUTRE CAR CELA DIMINUE LE RISQUE DE TRANSMISSION.

*Vie Sociale*



« VRAI. IL EST POSSIBLE DE FAIRE UN TEST DE DÉPISTAGE GRATUIT ET ANONYME DANS CERTAINS CENTRES ET CERTAINS PLANNINGS. TU TROUVERAS LEURS ADRESSES SUR LE SITE INTERNET DE LA PLATE-FORME PRÉVENTION SIDA. NB : ANONYME OU PAS, LES RÉSULTATS DU TEST SONT TOUJOURS CONFIDENTIELS ».



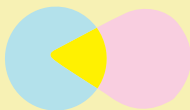
« FAUX. SUPERPOSER DEUX PRÉSERVATIFS AUGMENTE LES RISQUES QU'ILS CRAQUENT. UN SEUL PRÉSERVATIF EST UN MOYEN DE PROTECTION EFFICACE CONTRE LE VIH ET CONTRE LES INFECTIONS SEXUELLEMENT TRANSMISSIBLES (IST). IL EST DONC IMPORTANT DE LIRE LA NOTICE AVANT SON UTILISATION, AFIN DE L'UTILISER CORRECTEMENT ET D'ÉVITER LE CRAQUAGE DU PRÉSERVATIF ».





JE NE FRÉQUENTE PAS DE PERSONNES SÉROPOSITIVES CAR ELLES PEUVENT ME TRANSMETTRE LEUR MALADIE EN ME SERRANT LA MAIN OU SI ON PARTAGE UN REPAS, SI ON BOIT DANS LE MÊME VERRE...

*Vie Sociale*



EN BELGIQUE, TROIS PERSONNES PAR JOUR SONT DÉPISTÉES SÉROPOSITIVES.

*Vie Sociale*



« FAUX. IL N'Y A AUCUN DANGER À FRÉQUENTER UNE PERSONNE SÉROPOSITIVE, À LUI SERRER LA MAIN OU MÊME À BOIRE DANS UN MÊME VERRE, À MANGER DANS UN MÊME PLAT...

LE VIH NE SE TRANSMET QUE PAR RELATION SEXUELLE NON-PROTÉGÉE, PAR LE SANG INFECTÉ OU LORS D'UNE GROSSESSE (TRANSMISSION DE LA MÈRE À L'ENFANT SI LA MÈRE EST PORTEUSE DU VIH ET QU'ELLE N'EST PAS SUIVIE ET TRAITÉE). IL NE SE TRANSMET PAS DANS LES GESTES DE LA VIE QUOTIDIENNE ».



« VRAI. EN 2014, 14 719 PATIENTS INFECTÉS PAR LE VIH ONT ÉTÉ SUIVIS MÉDICALEMENT EN BELGIQUE. LE NOMBRE AUGMENTE RÉGULIÈREMENT, AVEC EN MOYENNE 781 PATIENTS SUPPLÉMENTAIRES CHAQUE ANNÉE. DANS LE MONDE, UNE PERSONNE EST INFECTÉE TOUTES LES 10 SECONDES ».



GRÂCE AU TRAITEMENT, L'ESPÉRANCE DE VIE D'UNE PERSONNE SÉROPOSITIVE EST PRATIQUEMENT ÉGALE À CELLE D'UNE PERSONNE SÉRONÉGATIVE.

*Vie Sociale*



LE PRÉSERVATIF EST LE SEUL MOYEN POUR ÉVITER UNE TRANSMISSION DU VIH.

*Vie Sociale*



« VRAI. LES TRAITEMENTS ACTUELS PERMETTENT AUX PERSONNES SÉROPOSITIVES D'AVOIR UNE BONNE QUALITÉ DE VIE ET UNE ESPÉRANCE DE VIE SEMBLABLE À N'IMPORTE QUI ».



« FAUX. LE PRÉSERVATIF PERMET D'ÉVITER UNE TRANSMISSION DU VIH MAIS CE N'EST PAS LE SEUL MOYEN. AUJOURD'HUI, GRÂCE À UNE PRISE EFFICACE DES TRAITEMENTS, UNE PERSONNE VIVANT AVEC LE VIH OBTIENDRA UNE CHARGE INDÉTECTABLE, C'EST-À-DIRE UNE QUANTITÉ RÉDUITE DE VIRUS DANS LE SANG. CELA PERMET D'EMPÊCHER LA TRANSMISSION DU VIRUS VERS D'AUTRES PARTENAIRES. UN TRAITEMENT PRÉVENTIF EXISTE ÉGALEMENT, LA PREP ET QUI S'ADRESSE AUX PERSONNES SÉRONÉGATIVES UNIQUEMENT : IL CONSISTE À LEUR PROPOSER DES MÉDICAMENTS AVANT ET APRÈS DES RELATIONS SEXUELLES POUR DIMINUER LE RISQUE D'INFECTION PAR LE VIH. IL S'ADRESSE AUX PERSONNES PARTICULIÈREMENT EXPOSÉES AU RISQUE D'INFECTION AU VIH. CENDANT, CE TRAITEMENT N'EST PAS ENCORE DISPONIBLE EN BELGIQUE ».



JE PARS BIENTÔT  
EN VACANCES ET J'AI PEUR CAR  
IL PARAÎT QUE LE VIH  
SE TRANSMET PAR LES PIQÛRES  
DE MOUSTIQUES.

Education



UN COPAIN DE CLASSE  
A PRIS UN RISQUE ÉLEVÉ EN  
AYANT UNE  
RELATION SEXUELLE NON  
PROTÉGÉE. POUR ÉVITER D'ÊTRE  
INFECTÉ PAR LE VIH,  
IL A PU PRENDRE UN TRAITEMENT  
QUI EMPÊCHE LA TRANSMISSION  
DU VIRUS.

Education



« FAUX. LE VIH NE SE  
TRANSMET PAS PAR DES PIQÛRES  
DE MOUSTIQUES. LE VIH PEUT SE  
TRANSMETTRE PAR LES RELATIONS  
SEXUELLES NON PROTÉGÉES, PAR  
CONTACT AVEC DU SANG  
CONTAMINÉ OU DE LA MÈRE À  
L'ENFANT (GROSSESSE,  
ACCOUCHEMENT OU  
ALLAITEMENT) ».

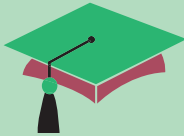


« VRAI. IL EXISTE UN TRAITEMENT  
POST-EXPOSITION (TPE) QUI PEUT  
EMPÊCHER LA TRANSMISSION DU VIH  
SI ON A ÉTÉ EXPOSÉ AU VIRUS.  
CE TRAITEMENT DOIT ÊTRE PRIS DANS  
LES 72 HEURES APRÈS LE RISQUE  
D'EXPOSITION. IL PERMET DE  
DIMINUER FORTEMENT LE RISQUE  
D'ÊTRE INFECTÉ PAR LE VIH APRÈS UNE  
RELATION À RISQUE, EN CAS DE  
RUPTURE OU DE GLISSEMENT DU  
PRÉSERVATIF... PLUS D'INFORMATIONS  
SUR LES TRAITEMENTS SUR NOTRE SITE  
[WWW.PREVENTIONSIDA.ORG](http://WWW.PREVENTIONSIDA.ORG) ».

?

UN JEUNE QUI  
EST SÉROPOSITIF DOIT LE DIRE À  
SA CLASSE POUR ÉVITER  
D'INFECTER SES CAMARADES.

Education



?

UN DES PROFESSEURS  
A BEAUCOUP MAIGRI ET IL A DES  
CERNES SOUS LES YEUX. IL A  
CERTAINEMENT LE VIH, ÇA SE  
VOIT.

Education



« FAUX. UNE PERSONNE  
SÉROPOSITIVE N'EST PAS OBLIGÉE  
D'INFORMER SON ÉCOLE OU SON  
EMPLOYEUR DE SON ÉTAT DE SANTÉ.  
IL N'Y A PAS DE RISQUE DE  
TRANSMISSION DU VIH DANS LES  
GESTES DE LA VIE COURANTE,  
IL N'Y A DONC AUCUNE  
OBLIGATION LÉGALE D'INFORMER  
SON ENVIRONNEMENT SCOLAIRE  
OU DE TRAVAIL AU SUJET DE SA  
SÉROPOSITIVITÉ ».

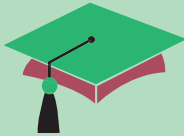


« FAUX. IL N'Y A PAS  
TOUJOURS DE SIGNE EXTÉRIEUR  
VISIBLE D'UNE INFECTION AU VIH  
MÊME SI CERTAINS SYMPTÔMES  
PEUVENT APPARAÎTRE. LE SEUL  
MOYEN FIABLE DE CONNAÎTRE SON  
STATUT SÉROLOGIQUE ET DONC DE  
SAVOIR SI ON EST PORTEUR DU  
VIRUS EST DE FAIRE UN TEST DE  
DÉPISTAGE ».



UN COPAIN DE COURS  
M'A DIT QU' « UNE FEMME  
SÉROPOSITIVE PEUT ACCOUCHER  
D'UN ENFANT SÉRONÉGATIF ».

Education



IL Y A DES ÉTUDIANTS  
QUI ONT FAIT UNE DISTRIBUTION  
DE PRÉSERVATIFS AVEC DES  
LUBRIFIANTS. LA VASELINE ET/  
OU L'HUILE PEUVENT AUSSI FAIRE  
L'AFFAIRE.

Education



« VRAI. UNE FEMME SÉROPOSITIVE  
PEUT ACCOUCHER D'UN ENFANT  
SÉRONÉGATIF. NÉANMOINS, IL FAUDRA  
QUE LA MÈRE SUIVE UN TRAITEMENT  
ANTIRÉTROVIRAL AFIN DE NE PAS  
TRANSMETTRE LE VIRUS À SON BÉBÉ  
DURANT LA GROSSESSE ET  
L'ACCOUCHEMENT. AFIN D'ÉVITER TOUT  
CONTACT AVEC DU LIQUIDE  
CONTAMINANT (LAIT MATERNEL),  
LA MÈRE ÉVITERA D'ALLAITER SON BÉBÉ.  
A NOTER QU'UN HOMME  
SÉROPOSITIF PEUT LUI AUSSI AVOIR UN  
ENFANT SÉRONÉGATIF ».



« FAUX. LE LUBRIFIANT À  
BASE D'EAU EST LE SEUL  
LUBRIFIANT QUI NE PRÉSENTE  
AUCUN RISQUE! LA  
VASELINE, LE SAVON ET L'HUILE  
FRAGILISENT LE PRÉSERVATIF, QUI  
PEUT ALORS SE DÉCHIRER  
PENDANT LE RAPPORT ».



UN DE MES AMIS N'OSE PAS ALLER DANS LES TOILETTES PUBLIQUES DE PEUR D'ATTRAPER LE SIDA. LA CUVETTE DES TOILETTES PEUT VÉHICULER LE VIRUS.

Education



IL Y A MOINS DE RISQUE DE TRANSMISSION DU VIH CHEZ LES JEUNES ÂGÉS DE 16 À 20 ANS.

Education



« FAUX. LE VIH NE PEUT SE TRANSMETTRE QUE PAR UN RAPPORT SEXUEL, DU SANG CONTAMINÉ, LORS DE LA GROSSESSE, DE L'ACCOUCHEMENT ET DE L'ALLAITEMENT ».



« FAUX. LE VIH CONCERNE TOUTE PERSONNE, QUEL QUE SOIT SON ÂGE, SON SEXE, SES ORIGINES, SON ORIENTATION SEXUELLE... IL EST VRAI ÉGALEMENT QUE LES JEUNES SONT PLUS TOUCHÉS PAR LES IST COMME LA CHLAMYDIA CHEZ LES FILLES ET LA GONORRHÉE CHEZ LES HOMMES. PLUS D'INFORMATIONS SUR LES IST SUR NOTRE SITE [WWW.LES-BONS-REFLEXES.ORG](http://WWW.LES-BONS-REFLEXES.ORG) ».

?

LES GARÇONS SONT PLUS SUSCEPTIBLES D'AVOIR LE VIH QUE LES FILLES.

Education



?

LA PILULE PROTÈGE CONTRE LA TRANSMISSION DU VIH TOUT COMME LE PRÉSÉRATIF.

Education



« FAUX. LES FILLES SONT TOUT AUSSI SUSCEPTIBLES D'ÊTRE TOUCHÉES PAR LE VIH QUE LES GARÇONS, ELLES SONT EN EFFET EXPOSÉES AUX MÊMES RISQUES. CELA DÉPEND AUSSI DES PRATIQUES SEXUELLES DE CHACUN. CEPENDANT, IL EST VRAI QUE LES FEMMES SONT PLUS SUSCEPTIBLES D'ÊTRE INFECTÉES PAR LE VIH AU COURS DE RAPPORTS SEXUELS À CAUSE DE LEUR BIOLOGIE : LES ZONES DE MUQUEUSES EXPOSÉES (AU NIVEAU DU VAGIN NOTAMMENT) SONT PLUS ÉTENDUES CHEZ LES FEMMES QUE CHEZ LES HOMMES CE QUI PEUT FAVORISER LA TRANSMISSION DU VIRUS. LES HOMMES AYANT DES RELATIONS SEXUELLES AVEC D'AUTRES HOMMES SONT ÉGALEMENT PLUS À RISQUE DANS LA MESURE OÙ LES PRATIQUES SEXUELLES ANALES PEUVENT CONSTITUER UNE PORTE D'ENTRÉE POUR LE VIRUS ».



« FAUX. LE PRÉSÉRATIF PERMET BIEN D'ÉVITER LA TRANSMISSION DU VIH CAR IL CONSTITUE UNE « BARRIÈRE PHYSIQUE » EMPÊCHANT TOUT CONTACT AVEC LES MUQUEUSES. POUR AUTANT, CE N'EST PAS LE CAS DE LA PILULE, SA FONCTION EST ESSENTIELLEMENT D'ÉVITER UNE GROSSESSE NON DÉSIRÉE ».



?

UNE PERSONNE  
SÉROPOSITIVE NE PEUT PAS  
TRAVAILLER À CAUSE DU VIH ET/  
OU DU SIDA.

Emploi



?

LA LOI INTERDIT  
AUX PERSONNES SÉROPOSITIVES  
DE TRAVAILLER DANS LES  
CUISINES D'UN RESTAURANT.

Emploi



« FAUX. IL N'Y A PAS  
D'INTERDICTION DE TRAVAIL POUR  
UNE PERSONNE VIVANT AVEC LE VIH.  
EN EFFET, IL N'Y A AUCUN RISQUE  
DE TRANSMISSION DANS LES GESTES  
DE LA VIE QUOTIDIENNE. LA SEULE  
RESTRICTION QUI EXISTE CONCERNE  
LE CORPS MÉDICAL. IL EST INTERDIT  
À UN MEMBRE DU CORPS MÉDICAL  
QUI SERAIT SÉROPOSITIF D'EFFECTUER  
DES ACTES INVASIFS (COMME PAR  
EXEMPLE UNE INTERVENTION  
CHIRURGICALE) ».



« FAUX. IL N'Y A AUCUN  
RISQUE DE TRANSMISSION DU VIRUS VIA  
LA PRÉPARATION OU LE SERVICE  
D'ALIMENTS OU DE BOISSON DANS LA  
MESURE OÙ LE VIH NE SE TRANSMET NI  
PAR L'EAU OU LA NOURRITURE, NI PAR  
DES INSTRUMENTS  
MANIPULÉS, NI PAR DES CONTACTS AVEC  
LA PEAU D'UNE PERSONNE INFECTÉE...  
DE CE FAIT, UNE  
PERSONNE SÉROPOSITIVE PEUT  
TRAVAILLER DANS LES CUISINES D'UN  
RESTAURANT, ET SERA SOUMISE AUX  
MÊMES RÈGLES D'HYGIÈNE QUE TOUT UN  
CHACUN ».



?

AVANT DE M'EMBAUCHER,  
UN EMPLOYEUR PEUT ME  
DEMANDER DE FAIRE UN TEST DE  
DÉPISTAGE DU VIH.

*Emploi*



?

J'AI UNE COLLÈGUE  
QUI EST SÉROPOSITIVE ET ELLE  
EST EN COUPLE AVEC UN HOMME  
SÉRONÉGATIF.  
SON COMPAGNON ET ELLE VONT  
AVOIR UN ENFANT, IL Y A DE  
FORTES CHANCES QU'IL SOIT  
SÉROPOSITIF.

*Emploi*



« FAUX. LES TESTS DE DÉPISTAGE  
VIH SONT INTERDITS À L'EMBAUCHE  
ET DANS LE CADRE DU TRAVAIL.  
DONC, AUJOURD'HUI, AUCUN  
EMPLOYEUR PUBLIC OU PRIVÉ NE  
PEUT PRATIQUER DE TEST DE  
DÉPISTAGE VIH LORS DES  
EXAMENS MÉDICAUX À L'EMBAUCHE  
OU FAIRE PRATIQUER CE TEST DANS  
LE CADRE DE LA MÉDECINE DU  
TRAVAIL, MÊME S'IL A OBTENU LE  
CONSENTEMENT DU CANDIDAT ».



« FAUX. UNE FEMME  
SÉROPOSITIVE PEUT  
ACCOUCHER D'UN ENFANT  
SÉRONÉGATIF. NÉANMOINS,  
IL FAUDRA QUE LA MÈRE SUIVE UN  
TRAITEMENT ANTIRÉTROVIRAL AFIN  
DE NE PAS TRANSMETTRE LE VIRUS  
À SON BÉBÉ DURANT LA GROSSESSE  
ET LORS DE L'ACCOUCHEMENT.  
A NOTER QU'UN HOMME  
SÉROPOSITIF PEUT LUI AUSSI AVOIR  
UN ENFANT SÉRONÉGATIF ».



UNE COLLÈGUE A EU UNE  
RELATION SEXUELLE NON  
PROTÉGÉE. LE LENDEMAIN, ELLE  
A DEMANDÉ À FAIRE UN TEST DE  
DÉPISTAGE. ELLE EST SÛRE QUE  
LES RÉSULTATS DU TEST SERONT  
FIABLES 48H APRÈS LA PRISE DE  
RISQUE.

Emploi



UNE COLLECTE DE SANG  
EST ORGANISÉE AU TRAVAIL.  
UN COLLÈGUE AIMERAIT Y  
PARTICIPER MAIS ÉTANT  
HOMOSEXUEL, IL N'EST PAS  
AUTORISÉ À DONNER SON SANG.

Emploi



« FAUX. IL EST NÉCESSAIRE  
D'ATTENDRE UNE CERTAINE PÉRIODE  
ENTRE LA PRISE DE RISQUE ET LE TEST  
DE DÉPISTAGE : LA PLUPART DES TESTS  
PROPOSÉS SONT ACTUELLEMENT DE  
4ÈME GÉNÉRATION ET PERMETTENT DE  
DÉTECTER LA PRÉSENCE DU VIRUS AVEC  
CERTITUDE 6 SEMAINES APRÈS LA PRISE  
DE RISQUE. POUR LES TESTS DE 3ÈME  
GÉNÉRATION, LE DÉLAI À RESPECTER  
EST DE 3 MOIS APRÈS LA PRISE DE  
RISQUE. N'HÉSITE PAS À DEMANDER  
QUEL TYPE DE TEST TU AS FAIT ! ».



« VRAI. ACTUELLEMENT, LES HOMMES  
AYANT DES RELATIONS SEXUELLES AVEC  
D'AUTRES HOMMES NE SONT PAS AUTORISÉS  
À DONNER LEUR SANG EN BELGIQUE.  
CEPENDANT, PLUSIEURS PROPOSITIONS  
ONT ÉTÉ SOUMISES AU GOUVERNEMENT  
AFIN DE MODIFIER CETTE LÉGISLATION.  
EN FRANCE, LES HOMOSEXUELS PEUVENT  
DONNER LEUR SANG DEPUIS JUILLET 2016  
SOUS CERTAINES CONDITIONS TOUTEFOIS  
(NE PAS AVOIR EU DE RELATIONS  
HOMOSEXUELLES DEPUIS 12 MOIS ET  
APRÈS AVOIR RÉPONDU À UN  
QUESTIONNAIRE ET À UN ENTRETIEN) ».



UNE PERSONNE  
SÉROPOSITIVE EST MOINS  
EFFICACE DANS SON TRAVAIL  
QU'UN AUTRE TRAVAILLEUR.

*Emploi*



UN AMI SÉROPOSITIF A ÉTÉ  
VICTIME DE DISCRIMINATION AU  
TRAVAIL. HEUREUSEMENT, DES  
LOIS EXISTENT POUR PROTÉGER  
LES PERSONNES SÉROPOSITIVES  
DE CE TYPE DE STIGMATISATION.

*Emploi*



« FAUX. LE VIH/SIDA N'A PAS  
D'IMPACT SUR LES CONNAISSANCES OU  
SUR LES COMPÉTENCES D'UN  
TRAVAILLEUR. LES PERSONNES VIVANT  
AVEC LE VIH PEUVENT EXERCER TOUTE  
ACTIVITÉ PROFESSIONNELLE DANS LA  
LIMITE DE LEUR CAPACITÉ (COMME  
TOUT AUTRE TRAVAILLEUR).  
LES ABSENCES MALADIE LIÉES AU VIH  
NE SONT PAS SYSTÉMATIQUEMENT PLUS  
NOMBREUSES OU PLUS LONGUES QUE  
CHEZ LES AUTRES TRAVAILLEURS ».



« VRAI. BIEN QU'IL N'EXISTE PAS DE  
LÉGISLATION SPÉCIFIQUE  
AU VIH/SIDA EN BELGIQUE,  
IL EXISTE PLUSIEURS LOIS QUI  
DÉFENDENT LES DROITS DES  
INDIVIDUS VICTIMES DE  
DISCRIMINATION. ELLES RÉGISSENT  
NOTAMMENT DES SITUATIONS  
DÉLICATES FRÉQUEMMENT  
RENCONTRÉES PAR LES  
SÉROPOSITIFS OU MALADES DU SIDA :  
SECRET MÉDICAL, PROTECTION DE LA  
VIE PRIVÉE,  
RELATIONS DE TRAVAIL... ».



SI JE SUIS SÉROPOSITIF(VE)  
ET VICTIME DE DISCRIMINATION,  
JE PEUX ME TOURNER VERS DES  
ORGANISMES SPÉCIALISÉS POUR  
M'AIDER À ME DÉFENDRE ET  
AVOIR UNE AIDE JURIDIQUE.

Emploi



LES PERSONNES  
SÉROPOSITIVES RÉVÈLENT  
FACILEMENT LEUR SÉROPOSITIVITÉ  
DANS LEUR  
MILIEU PROFESSIONNEL SANS QUE  
CELA PRÊTE À CONSÉQUENCE.

Emploi



« VRAI. PLUSIEURS ASSOCIATIONS  
ET CENTRES DE PRÉVENTION  
PROPOSENT UNE AIDE JURIDIQUE  
AUX PERSONNES VICTIMES DE  
DISCRIMINATION.

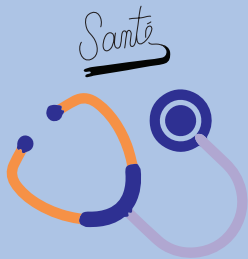
TU PEUX NOTAMMENT CONTACTER  
LA PLATE-FORME PRÉVENTION  
SIDA ET LE CENTRE INTERFÉDÉRAL  
POUR L'ÉGALITÉ DES CHANCES  
(UNIA)».



« FAUX. UNE ÉTUDE  
RÉCENTE INDIQUE QUE LA MAJORITÉ  
DES PERSONNES VIVANT AVEC LE  
VIH ONT PEUR DE RÉVÉLER LEUR  
SÉROPOSITIVITÉ DANS LEUR MILIEU  
PROFESSIONNEL. ET CEUX L'AYANT  
RÉVÉLÉ ONT PARFOIS RENCONTRÉ  
DES DIFFICULTÉS PAR LA SUITE,  
NOTAMMENT DES DISCRIMINATIONS  
DE LA PART DE LEURS COLLÈGUES  
ET/OU EMPLOYEURS ».

?

J'AI LU SUR UN SITE INTERNET SCIENTIFIQUE QU'UNE PERSONNE SÉROPOSITIVE NE PEUT PAS DEVENIR SÉRONÉGATIVE.



?

IL Y A UN RISQUE DE TRANSMISSION DU VIH EN ALLANT CHEZ LE DENTISTE.



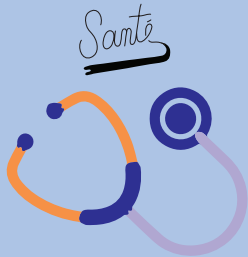
« VRAI. IL EXISTE DES MÉDICAMENTS PERMETTANT DE BLOQUER LE VIH MAIS PAS DE LE SUPPRIMER. UNE PERSONNE SÉROPOSITIVE NE PEUT DONC PAS DEVENIR SÉRONÉGATIVE ».



« FAUX. LES PRÉCAUTIONS GÉNÉRALES D'HYGIÈNE OU PRÉCAUTIONS « STANDARDS » SONT APPLICABLES POUR TOUTES LES PRESTATIONS DE SANTÉ. ELLES DOIVENT ÊTRE APPLIQUÉES POUR TOUS LES PATIENTS, DANS TOUS LES SERVICES DÈS LORS QU'IL EXISTE UN RISQUE DE CONTACT AVEC DU SANG, DES LIQUIDES BIOLOGIQUES, DES SÉCRÉTIONS... CES PRÉCAUTIONS CONSISTENT À SE LAVÉR LES MAINS SYSTÉMATIQUEMENT AVANT ET APRÈS TOUT CONTACT AVEC UN PATIENT, À PORTER DES GANTS, À UTILISER DU MATÉRIEL À USAGE UNIQUE CHAQUE FOIS QUE C'EST POSSIBLE... ».

?

LE VIH EST UN VIRUS  
QUI ATTAQUE LE SYSTÈME  
IMMUNITAIRE.



?

LES TRAITEMENTS  
CONTRE LE VIH RÉDUISENT  
FORTEMENT LA CHARGE VIRALE,  
C'EST-À-DIRE LA QUANTITÉ DE  
VIRUS QU'IL Y A DANS  
L'ORGANISME.



« VRAI. LE VIH EST UN VIRUS QUI  
S'ATTAQUE DANS UN PREMIER TEMPS  
À NOTRE SYSTÈME IMMUNITAIRE ET  
À NOS DÉFENSES NATURELLES. PUIS,  
DANS UN SECOND TEMPS, LORSQUE  
LE CORPS EST FRAGILISÉ, DES  
MALADIES DITES « OPPORTUNISTES »  
PEUVENT ATTAQUER LA PERSONNE  
SÉROPOSITIVE. LA PERSONNE EST  
ALORS DITE « MALADE DU SIDA »  
MÊME S'IL N'Y A PAS DE SYMPTÔMES  
PARTICULIERS VISIBLES ».



« VRAI. SI LE TRAITEMENT EST  
BIEN PRIS, LA PERSONNE  
SÉROPOSITIVE OBTIENDRA UNE  
CHARGE VIRALE INDÉTECTABLE,  
C'EST-À-DIRE QU'IL N'Y A  
PRESQUE PLUS DE VIRUS DANS SON  
ORGANISME ET CELA EMPÊCHE  
AINSI LA TRANSMISSION DU VIRUS,  
QUE CE SOIT LORS DE RELATIONS  
SEXUELLES, DE CONTACT AVEC LE  
SANG OU DE LA MÈRE  
À L'ENFANT ».

?

LORSQUE LA CHARGE VIRALE (C'EST-À-DIRE LA QUANTITÉ DE VIRUS VIH DANS L'ORGANISME) EST FORTEMENT RÉDUITE JUSQU'À NE PLUS ÊTRE DÉTECTABLE DANS LE SANG, LA PERSONNE EST DITE AVOIR UNE CHARGE VIRALE INDÉTECTABLE ET CELA EST VALABLE À VIE.

*Santé*



?

LE VIH SE TRANSMET D'UN PARTENAIRE À UN AUTRE UNIQUEMENT PAR PÉNÉTRATION VAGINALE.

*Santé*



« FAUX. LA CHARGE VIRALE PEUT AUGMENTER SUITE À UNE IST PAR EXEMPLE OU APRÈS L'ARRÊT DE MÉDICAMENTS. ELLE PEUT ALORS NE PLUS ÊTRE INDÉTECTABLE (IL Y A DONC RISQUE DE TRANSMISSION DU VIH SI DES PRÉCAUTIONS NE SONT PAS PRISES). POUR AUTANT, LA PERSONNE PEUT RETROUVER UNE CHARGE VIRALE INDÉTECTABLE SI LES CONDITIONS OPTIMALES SONT RETROUVÉES ».

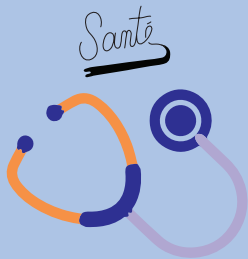


« FAUX. LE VIH SE TRANSMET PAR PÉNÉTRATION VAGINALE MAIS AUSSI PAR PÉNÉTRATION ANALE, PAR FELLATION (MÊME SI CETTE PRATIQUE COMPORTE MOINS DE RISQUES QU'UNE RELATION AVEC PÉNÉTRATION, LE DANGER VENANT DES MICRO-LÉSIONS POSSIBLES DANS LA BOUCHE QUI SONT DES « PORTES D'ENTRÉE » POUR LE VIRUS). LES IST PEUVENT ÉGALEMENT SE TRANSMETTRE PAR CES MÊMES PRATIQUES SEXUELLES ».



?

J'AI LU DANS LE JOURNAL QU'IL EXISTAIT UN VACCIN CONTRE LE VIH ET QU'IL ÉTAIT POSSIBLE DE GUÉRIR DU SIDA.



?

LORSQUE JE DONNE MON SANG, UN TEST DE VIH EST SYSTÉMATIQUEMENT FAIT.



« FAUX. EN 2016, IL N'EXISTE PAS DE VACCIN POUR LE VIH MÊME SI LES RECHERCHES SCIENTIFIQUES AVANCENT SUR CE SUJET. NÉANMOINS, IL EST POSSIBLE DE VIVRE NORMALEMENT GRÂCE À LA PRISE QUOTIDIENNE DE TRAITEMENTS ANTIRÉTROVIRAUX ».

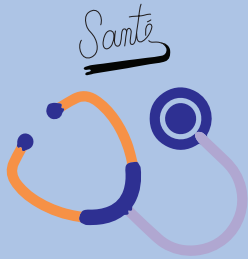


« VRAI. LE SANG DONNÉ EST CONTRÔLÉ DEUX FOIS AFIN DE POUVOIR DÉTECTER UNE CONTAMINATION POSSIBLE DU SANG. LES RÉSULTATS SONT TRANSMIS AU DONNEUR DANS LE RESPECT DU SECRET PROFESSIONNEL ».



?

SI MON MÉDECIN DÉCOUVRE QUE JE SUIS SÉROPOSITIF(VE), IL EST AUTORISÉ À DIVULGUER L'INFORMATION À MON EMPLOYEUR.



?

SI J'AI EU UN RAPPORT À RISQUE ET QUE JE FAIS TOUT DE SUITE UN TEST DE DÉPISTAGE, LE RÉSULTAT OBTENU DANS LES 48H EST CERTAIN.



« FAUX. LE MÉDECIN EST TENU AU SECRET PROFESSIONNEL ENVERS TOUS SES PATIENTS QUELS QU'ILS SOIENT. IL NE PEUT EN AUCUN CAS DIVULGUER UNE INFORMATION MÉDICALE CONCERNANT UN PATIENT À SON EMPLOYEUR ».



« FAUX. LORS D'UNE PRISE DE RISQUE, IL FAUT ATTENDRE UN DÉLAI DE 6 SEMAINES POUR RÉALISER UN TEST DE DÉPISTAGE ET OBTENIR UN RÉSULTAT 100% FIABLE (TEST DE 4ÈME GÉNÉRATION). AVANT CES 6 SEMAINES, LE RÉSULTAT N'EST PAS TOTALEMENT FIABLE. IL EXISTE ÉGALEMENT D'AUTRES TESTS DE DÉPISTAGE À FAIRE 3 MOIS APRÈS LA PRISE DE RISQUE. RENSEIGNE-TOI AUPRÈS DU LIEU DE DÉPISTAGE SUR LES DIFFÉRENTS TESTS POSSIBLES ».

?

A LA FIN D'UNE RELATION  
SEXUELLE, TU CONSTATES QUE  
LE PRÉSERVATIF S'EST DÉCHIRÉ :  
QUELLE EST TA RÉACTION ?

Bonus



?

SELON TOI, QUI DOIT  
ACHETER/APPORTER  
LE PRÉSERVATIF ?

Bonus



?

TU AS EU UNE RELATION  
SEXUELLE NON PROTÉGÉE ET TU  
AS PEUR D'ÊTRE INFECTÉ PAR LE  
VIH, VERS QUI TE TOURNES-TU ?

Bonus



?

TON OU TA MEILLEUR(E) AMICE)  
EST ATTEINT(E) PAR LE VIH,  
COMMENT RÉAGIS-TU ?

Bonus



?

TU ES SUR LE POINT D'AVOIR  
UNE RELATION SEXUELLE ET  
TU CONSTATES QUE NI TOI NI  
TON PARTENAIRE N'AVAIENT DE  
PRÉSERVATIF ; QUE FAIS-TU ?

Bonus



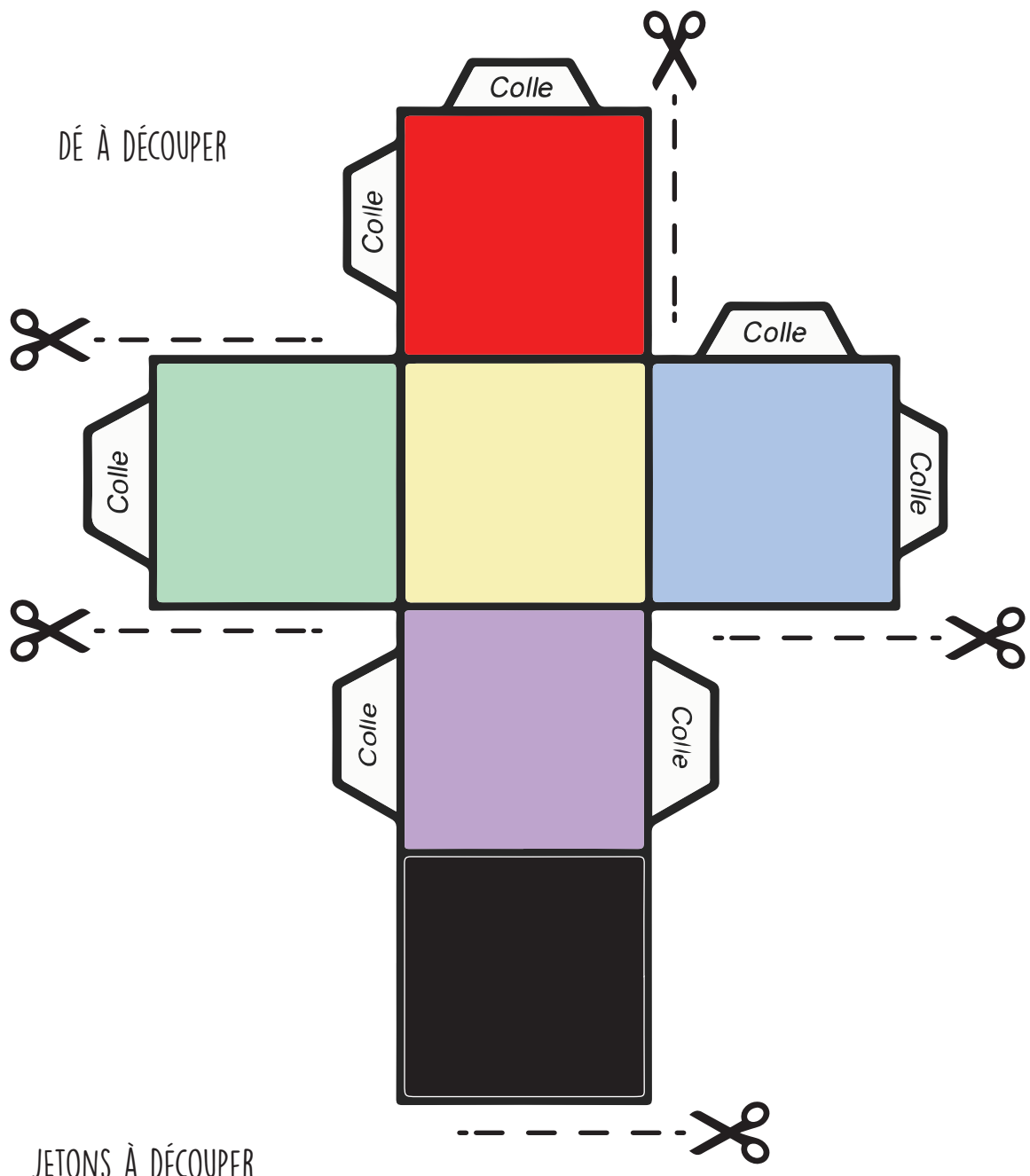
?

TON PARTENAIRE  
REFUSE D'UTILISER UN  
PRÉSERVATIF,  
QUE FAIS-TU ?

Bonus



DÉ ET JETONS



JETONS À DÉCOUPER

