



Recursos para la evaluación en intervenciones comunitarias

Población general

Navarra



Secretaría del Plan Nacional sobre el Sida

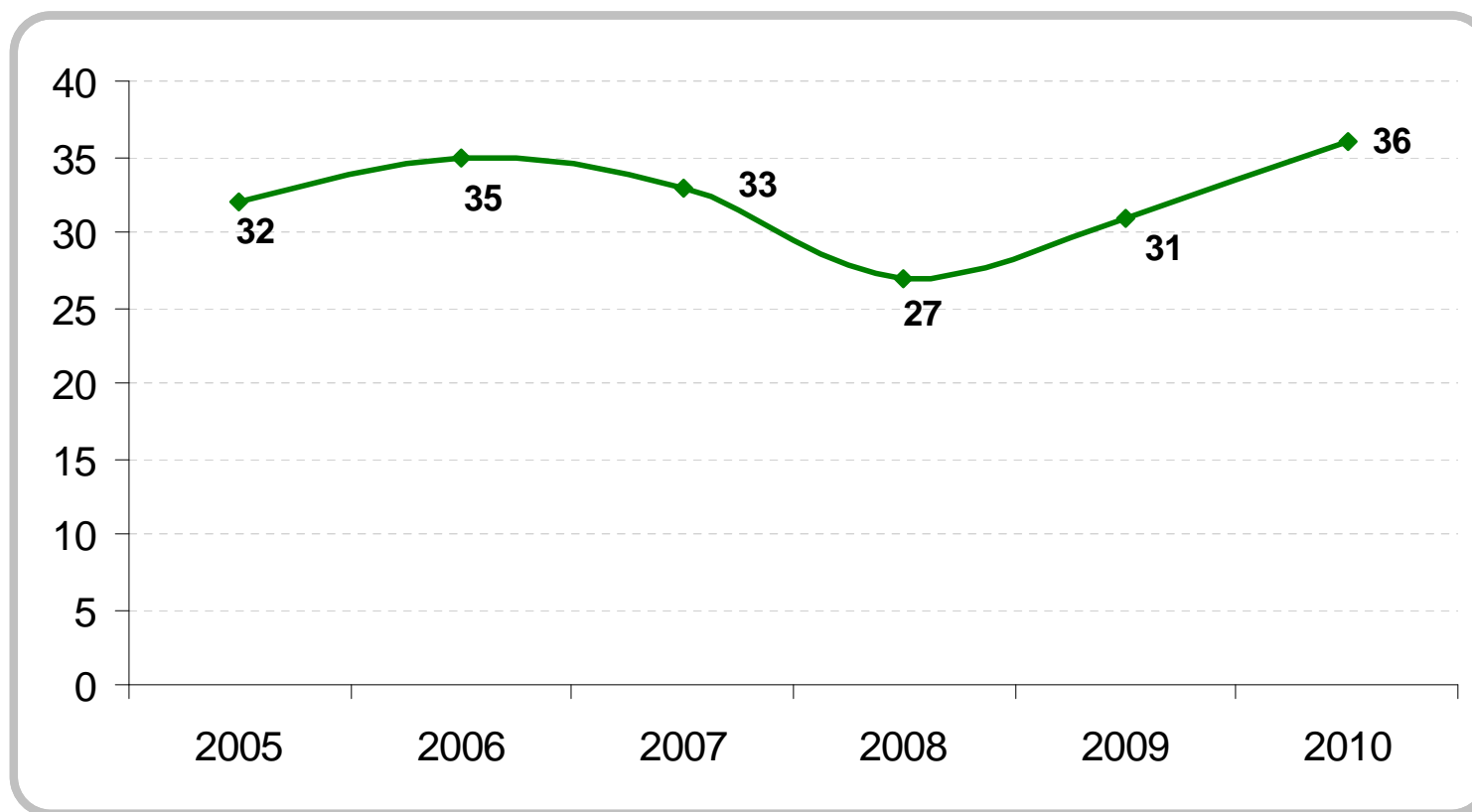
Introducción

Actualmente, se estima que en Navarra viven 623.604 de personas según los datos publicados por el Instituto Nacional de Estadística (INE) el 1 de Octubre.

Según ONUSIDA (2009), 130.000 personas viven con el VIH en nuestro país, de las cuáles se considera que un 30% desconocen su estado serológico.

Número de Casos VIH

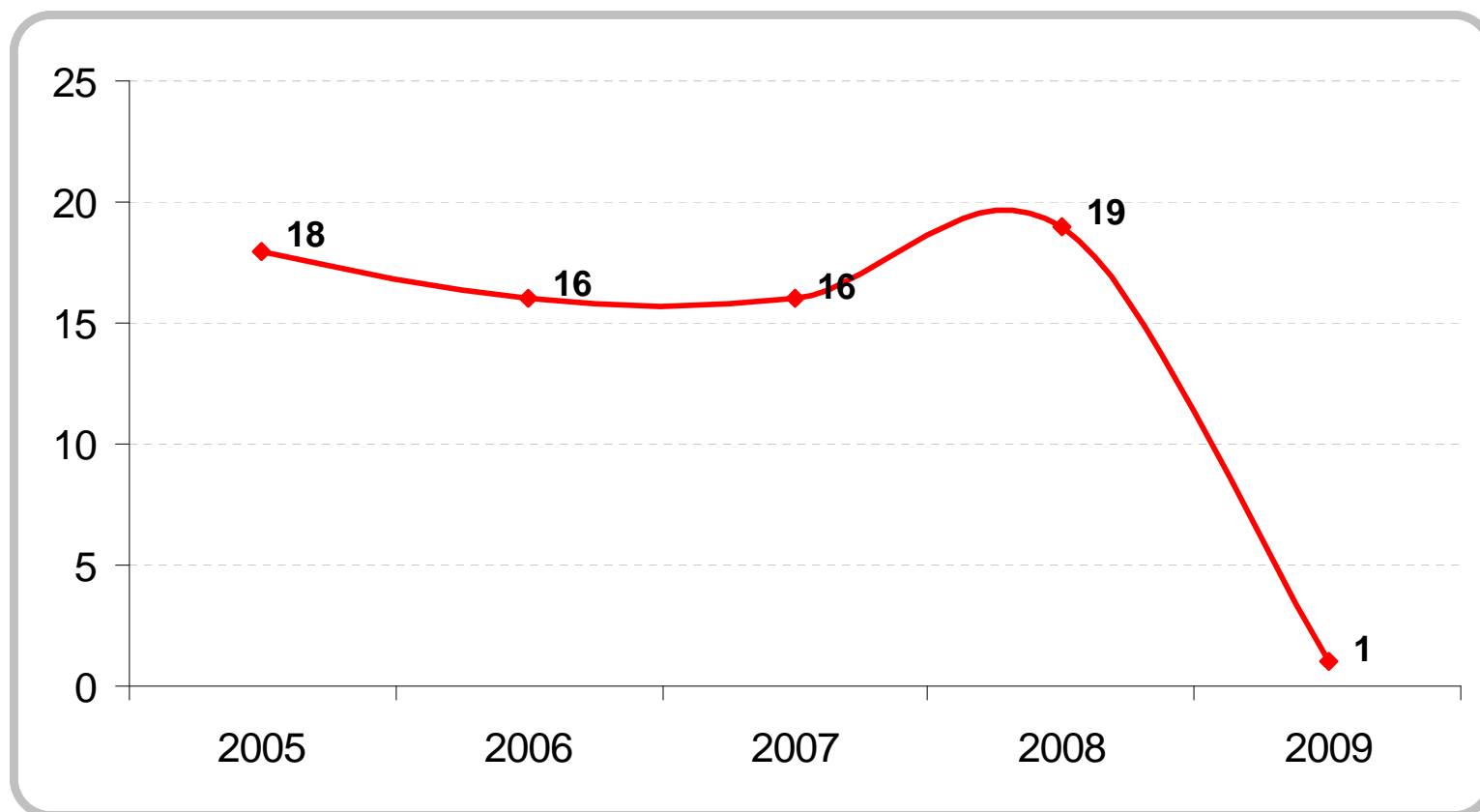
Período 2005 – 2010 (N)



Fuente: Gráfico de elaboración propia. Datos extraídos del Ministerio de Sanidad, Política Social e Igualdad.

Número de casos Sida

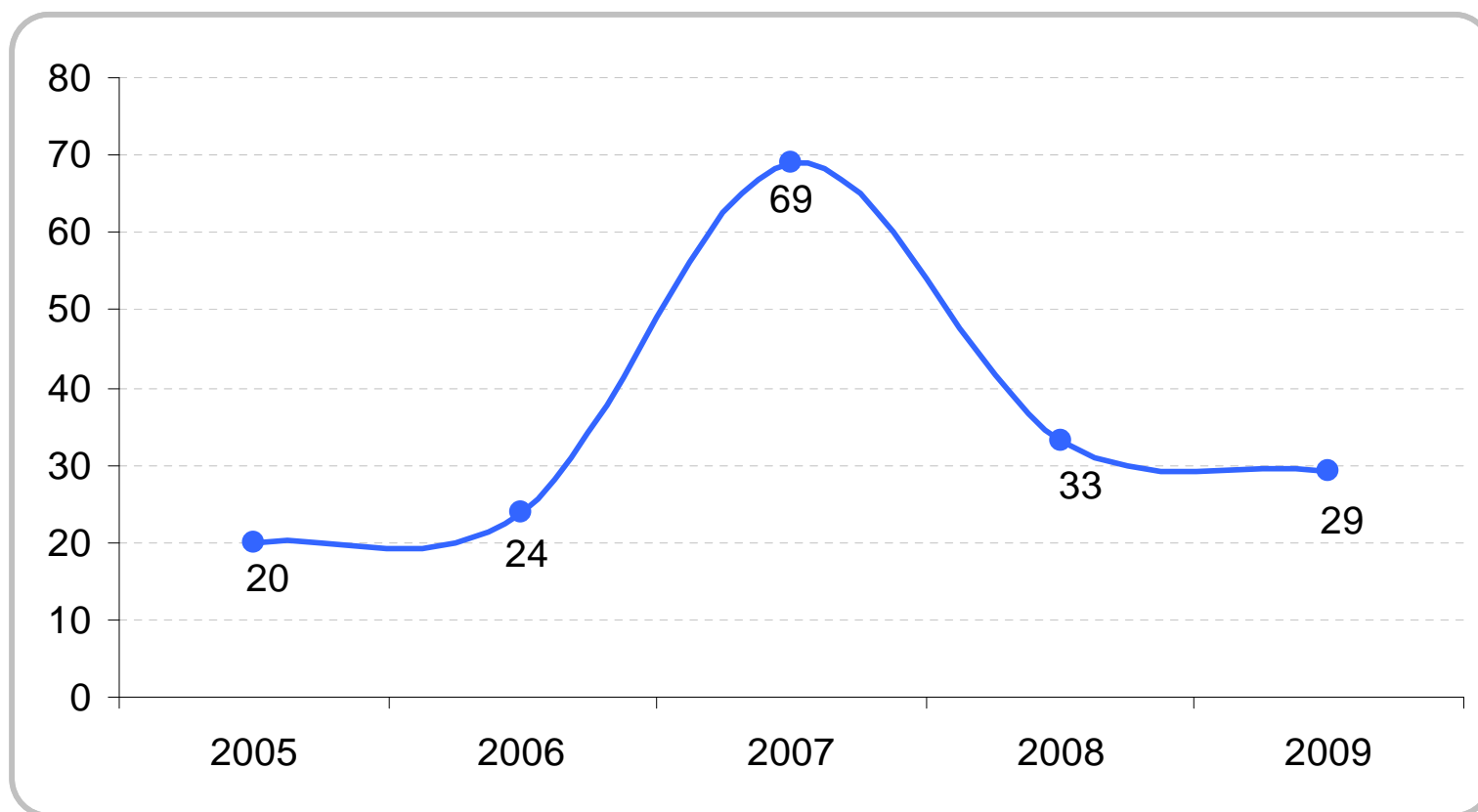
Período 2005 – 2009 (N)



Fuente: Gráfico de elaboración propia. Datos extraídos del Ministerio de Sanidad, Política Social e Igualdad.

Información sobre ITS

Gonorrea. Período 2005 – 2009 (N)



Fuente: Gráfico de elaboración propia. Datos extraídos del Instituto Nacional de Estadística (INE).

Información sobre ITS II

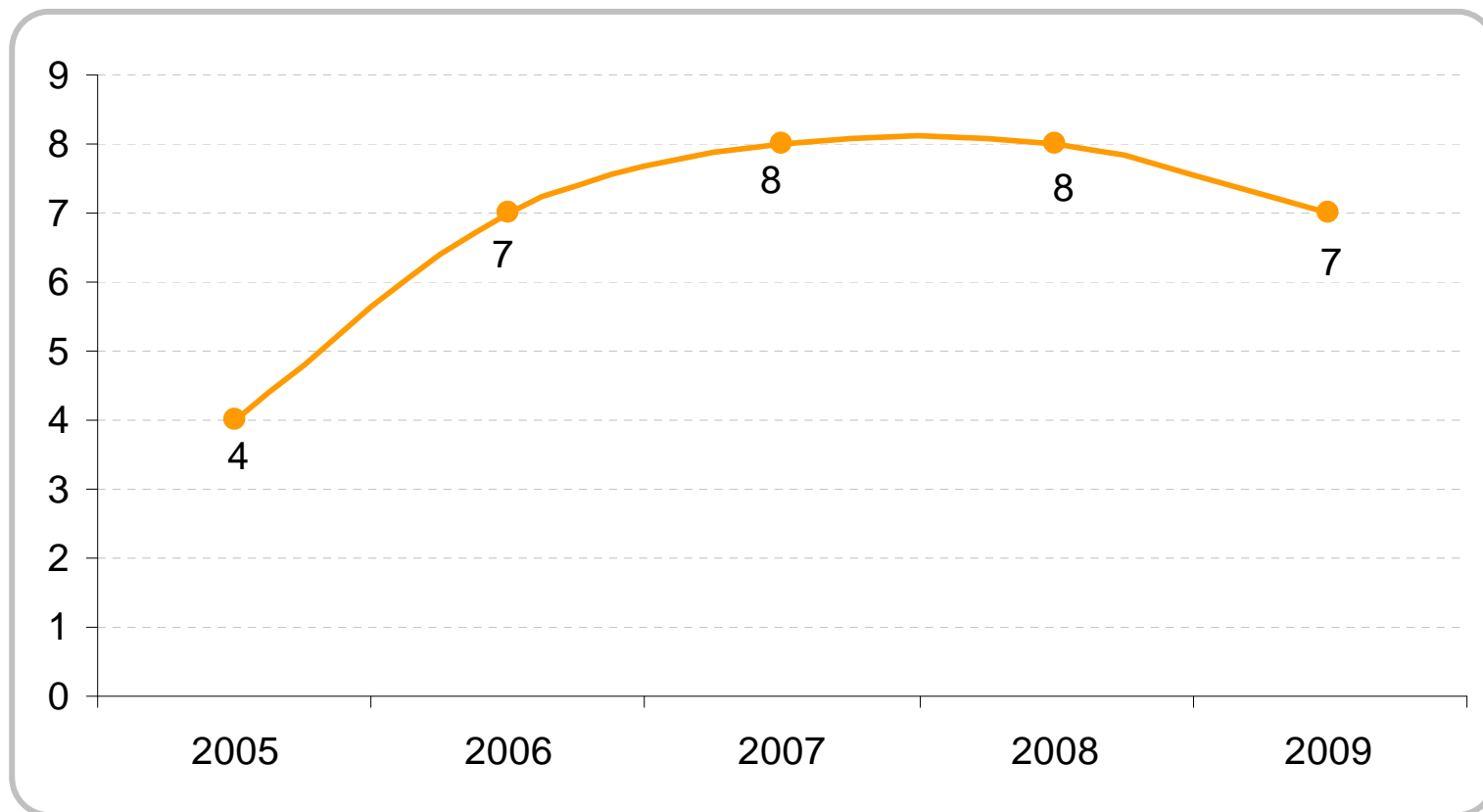
Sífilis. Período 2005 – 2009 (N)



Fuente: Gráfico de elaboración propia. Datos extraídos del Instituto Nacional de Estadística (INE).

Información sobre ITS III

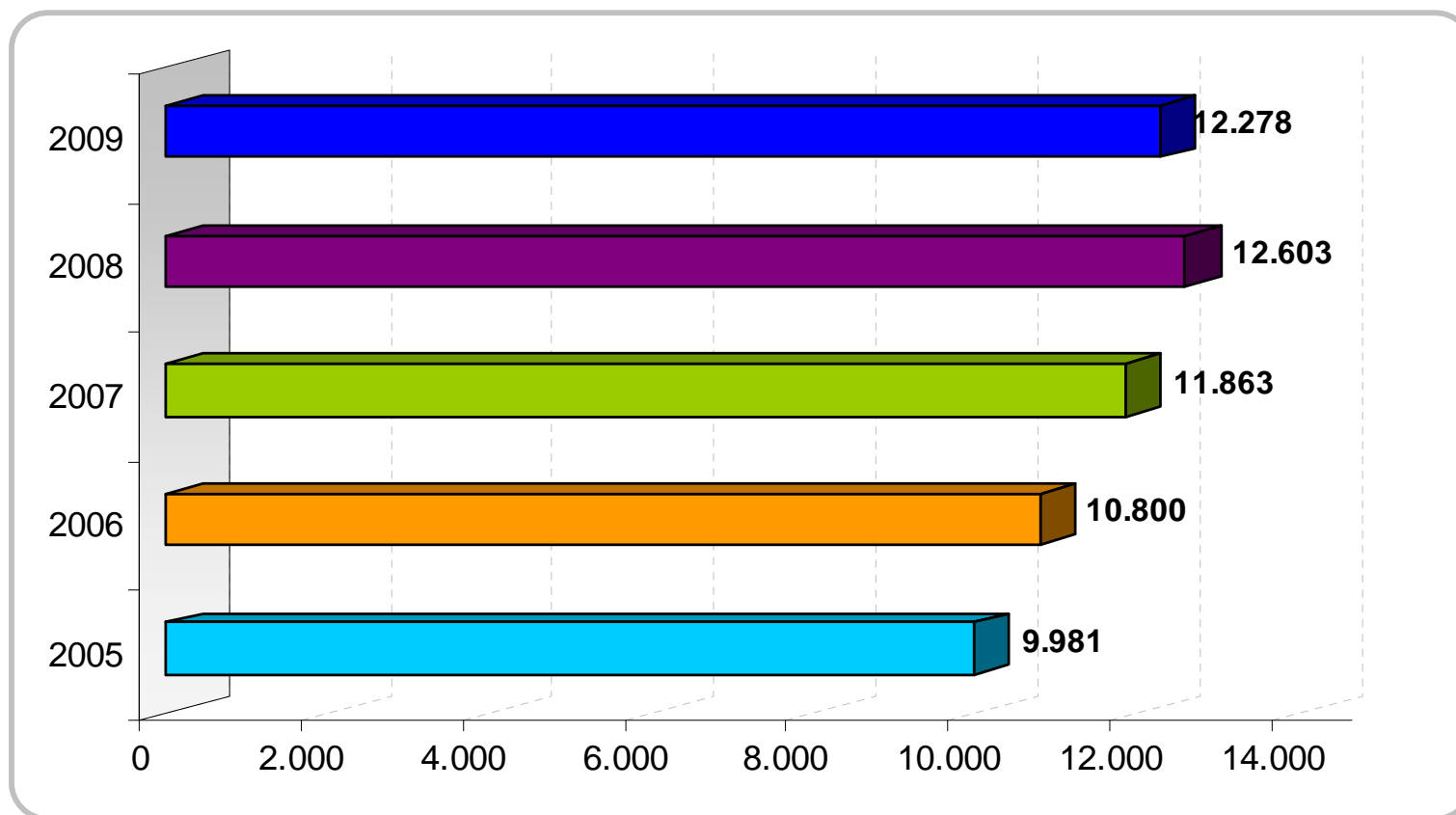
Hepatitis B. Período 2005 – 2009 (N)



Fuente: Gráfico de elaboración propia. Datos extraídos del Instituto Nacional de Estadística (INE).

Prueba del VIH

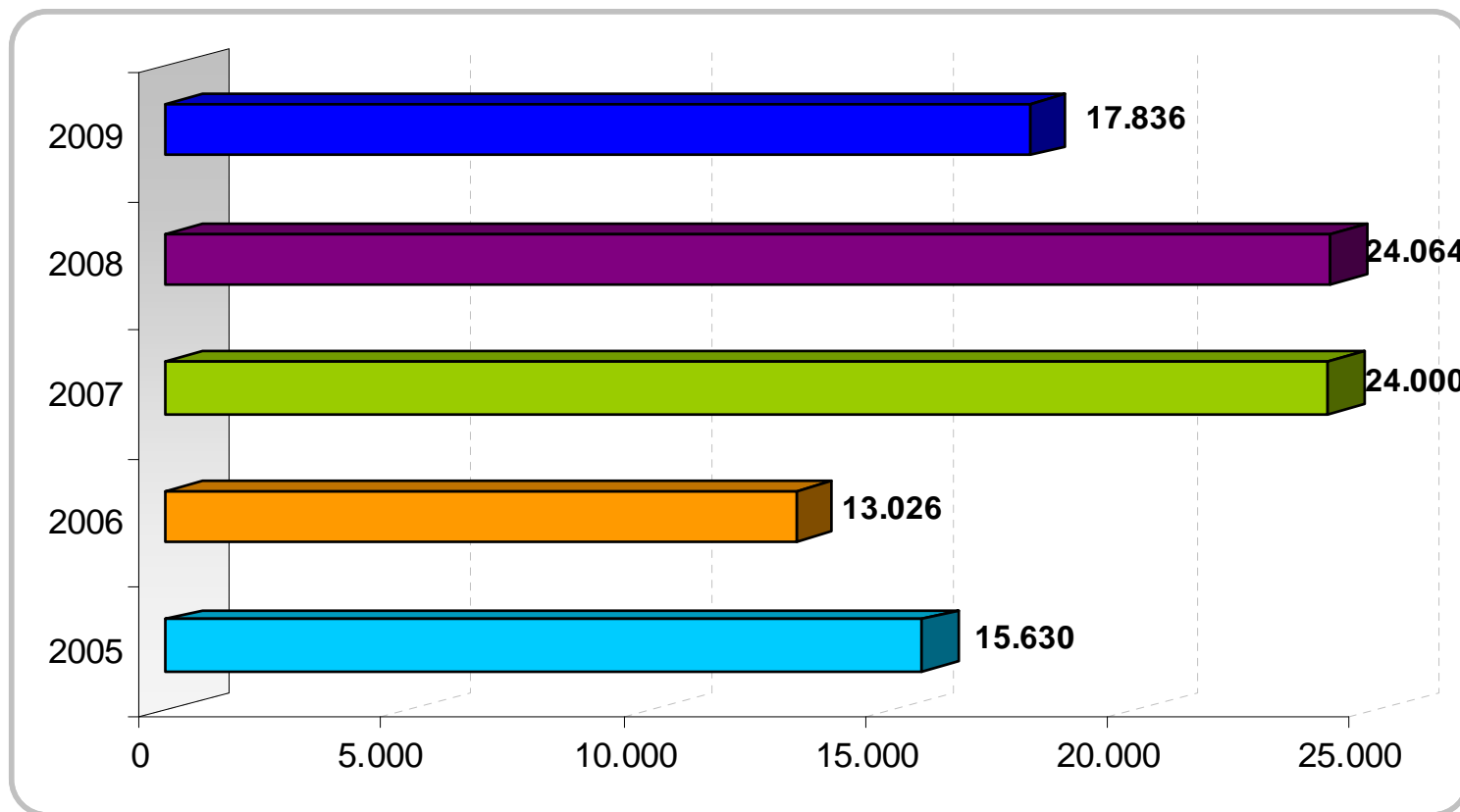
Pruebas detección VIH gratuitas. Período 2005 – 2009 (N)



Fuente: Gráfico de elaboración propia. Datos extraídos del ICAP 2009

Material punción

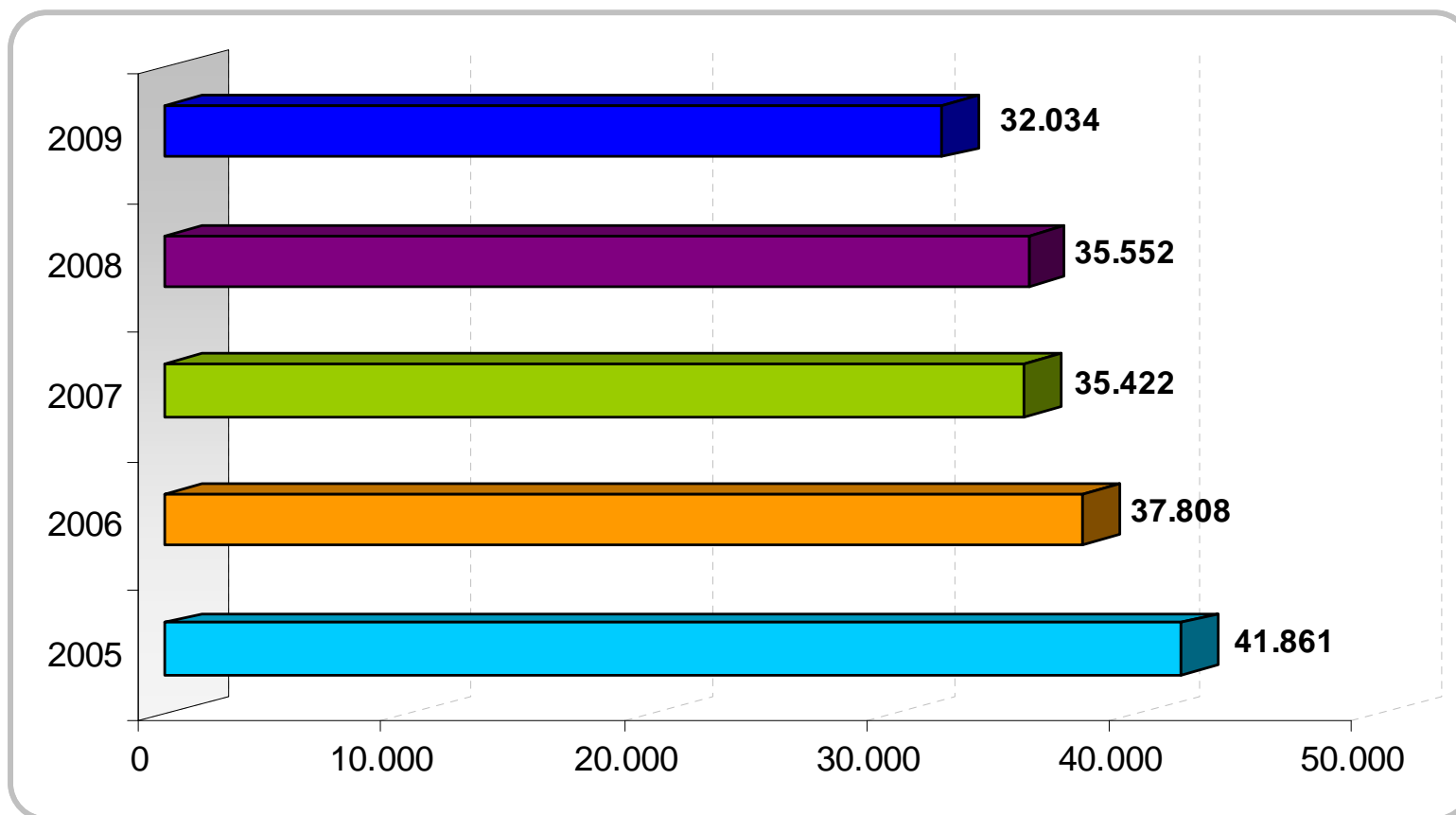
Material punción gratuito. Período 2005 – 2009 (N)



Fuente: Gráfico de elaboración propia. Datos extraídos del ICAP 2009

Material punción

Kits antisida gratuitos. Período 2005 – 2009 (N)



Fuente: Gráfico de elaboración propia. Datos extraídos del ICAP 2009

+ Información

Para más información:

Puedes consultar el monográfico **Población general en Navarra** en [el siguiente enlace](#).