



**Recursos para la evaluación en intervenciones comunitarias**

**Población general**

**Galicia**



Secretaría del Plan Nacional sobre el Sida

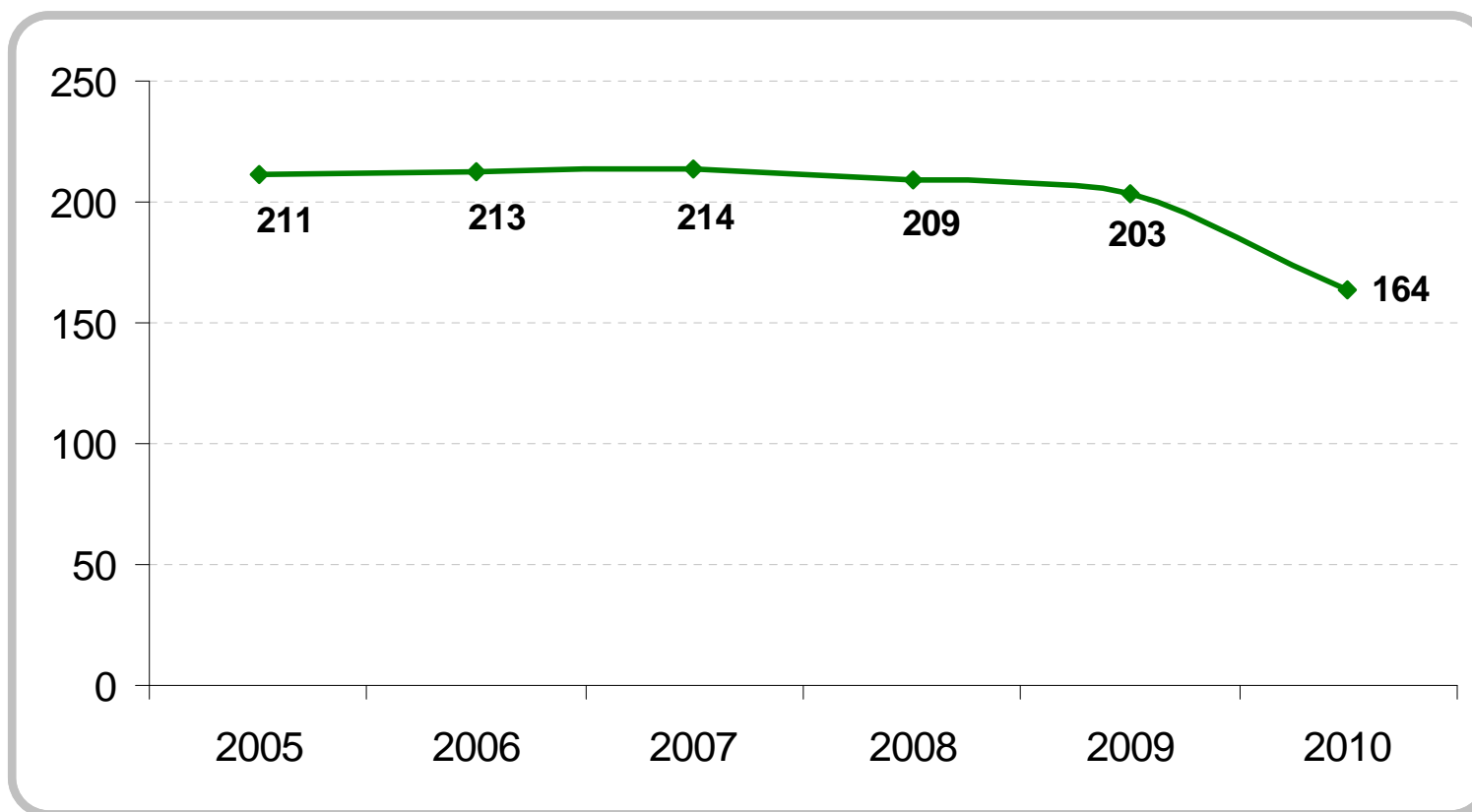
# Introducción

Actualmente, se estima que en Galicia viven 2.732.501 de personas según los datos publicados por el Instituto Nacional de Estadística (INE) el 1 de Octubre de 2011.

Según ONUSIDA (2009), 130.000 personas viven con el VIH en nuestro país, de las cuáles se considera que un 30% desconocen su estado serológico.

# Número de Casos VIH

Período 2005 – 2010 (N)



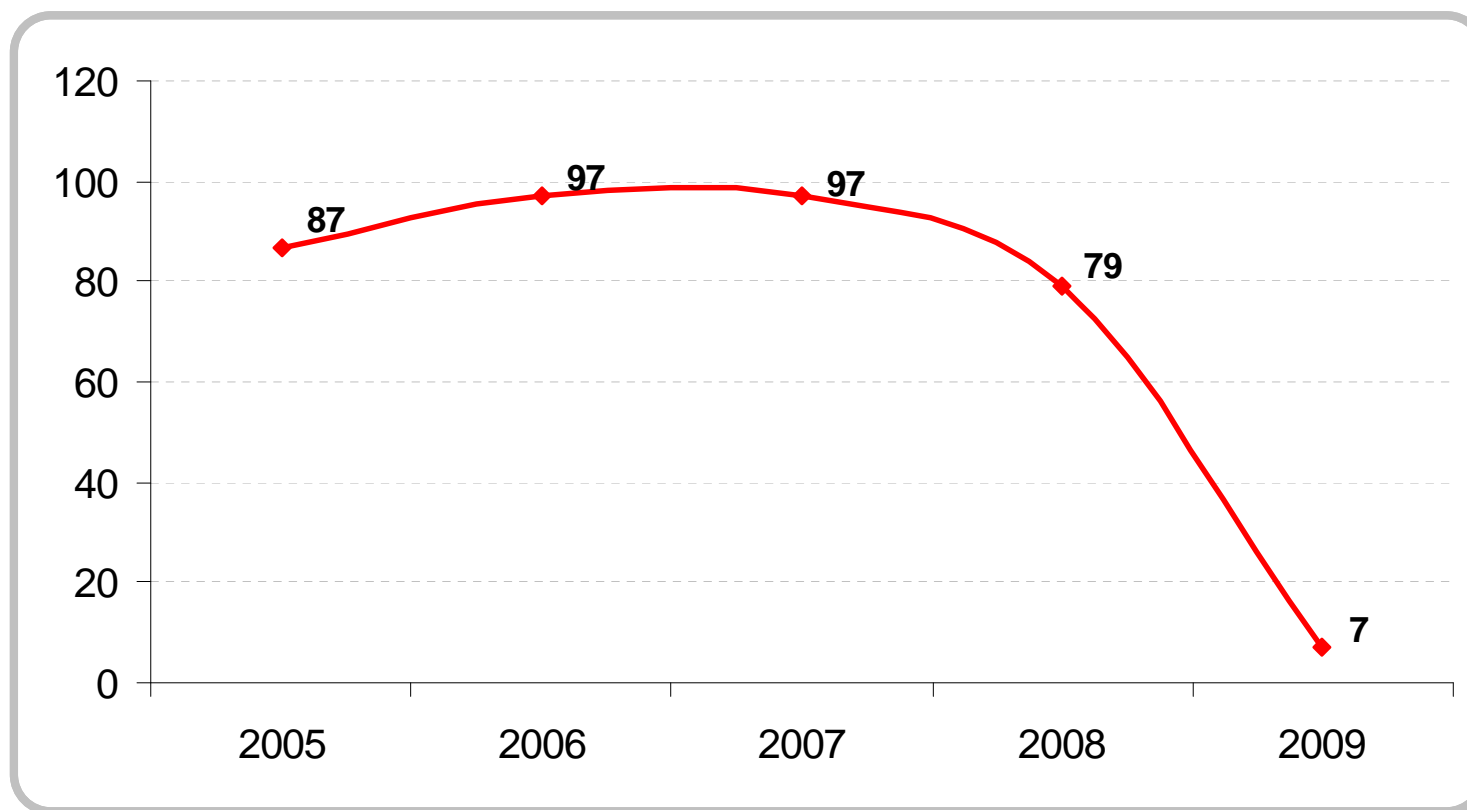
Fuente: Gráfico de elaboración propia. Datos extraídos del Ministerio de Sanidad, Política Social e Igualdad.

# Número de Casos VIH

**Puedes consultar el enlace sobre el titular**

# Número de casos Sida

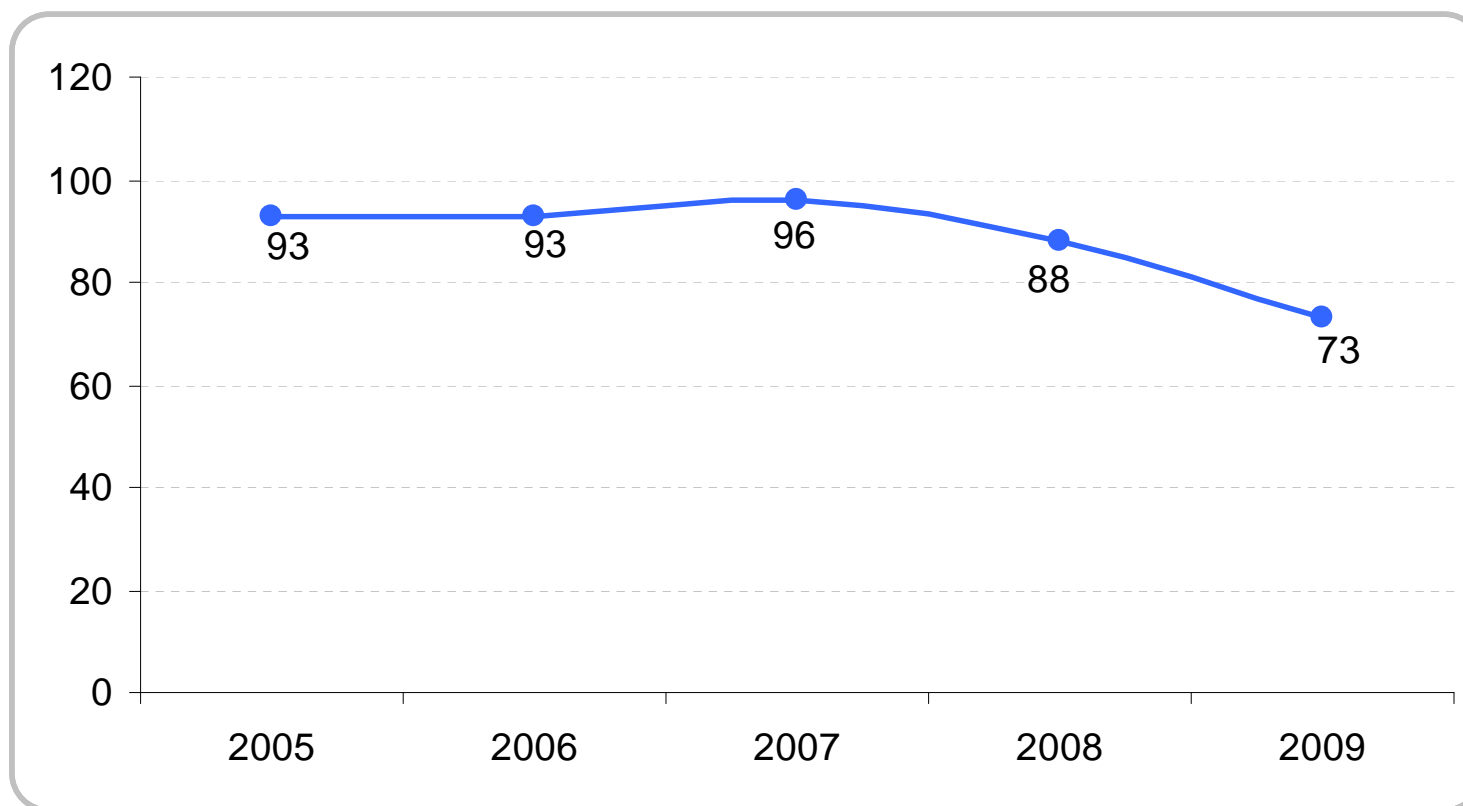
Período 2005 – 2009 (N)



Fuente: Gráfico de elaboración propia. Datos extraídos del Ministerio de Sanidad, Política Social e Igualdad.

# Información sobre ITS

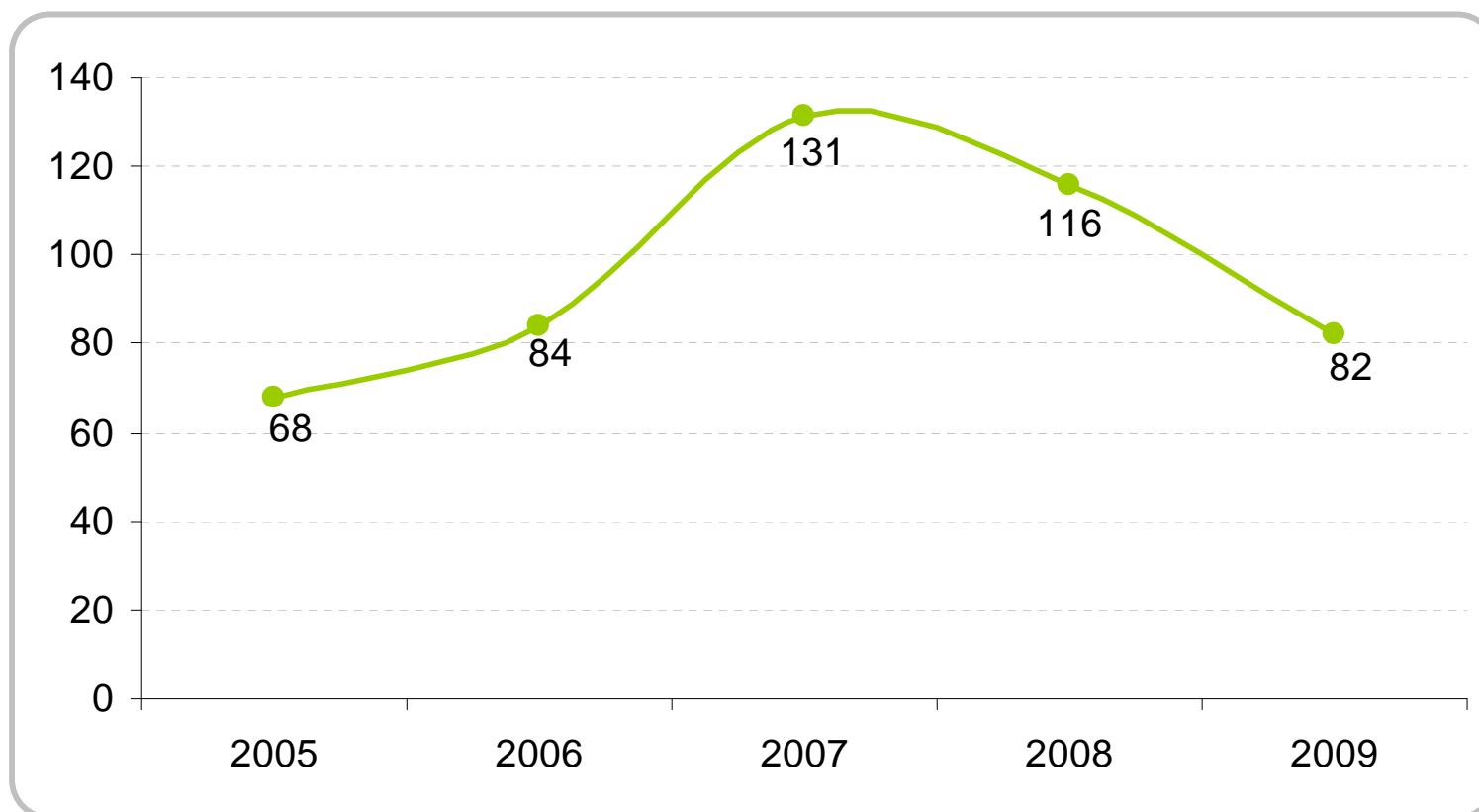
Gonorrea. Período 2005 – 2009 (N)



Fuente: Gráfico de elaboración propia. Datos extraídos del Instituto Nacional de Estadística (INE).

# Información sobre ITS II

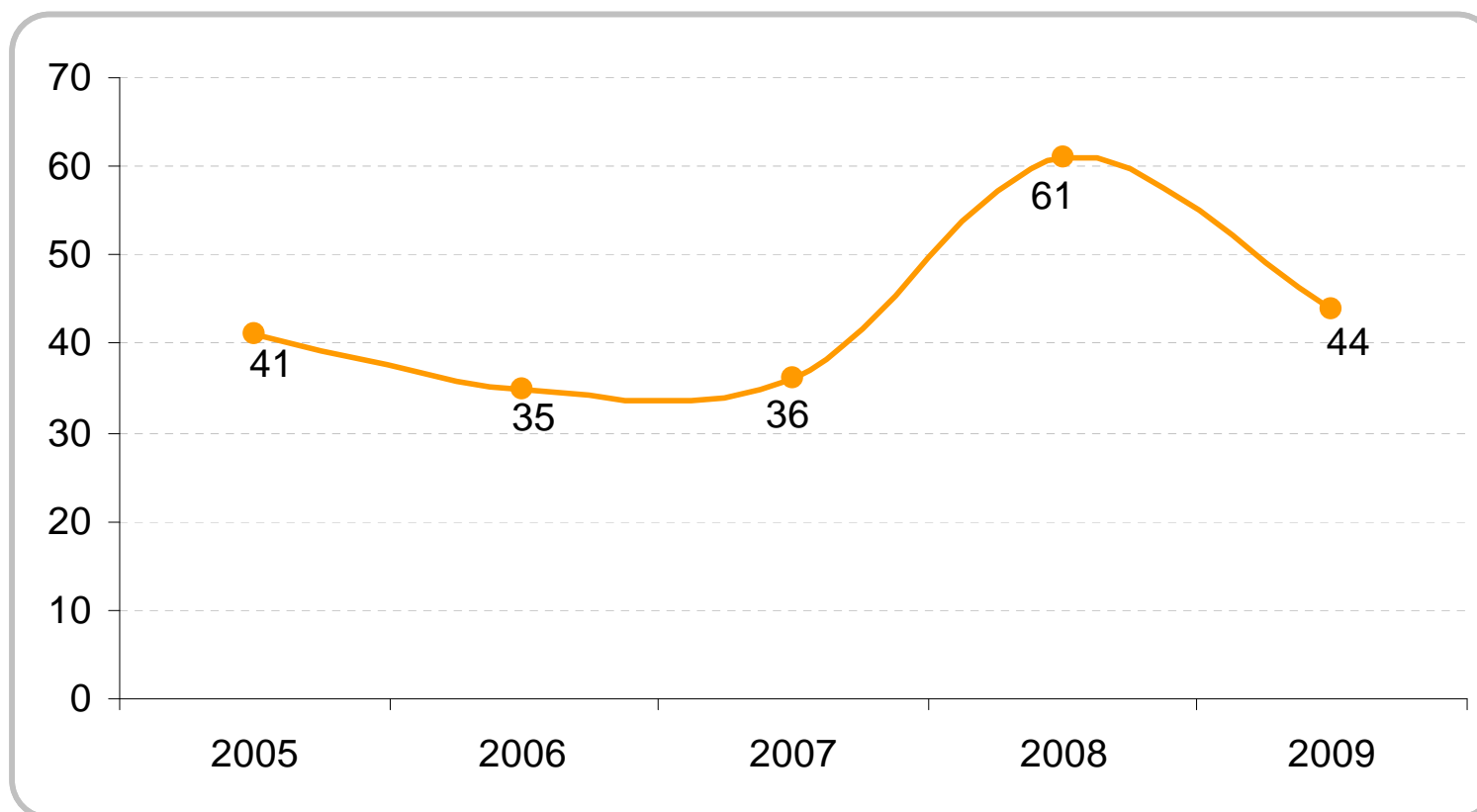
Sífilis. Período 2005 – 2009 (N)



Fuente: Gráfico de elaboración propia. Datos extraídos del Instituto Nacional de Estadística (INE).

# Información sobre ITS III

Hepatitis B. Período 2005 – 2009 (N)



Fuente: Gráfico de elaboración propia. Datos extraídos del Instituto Nacional de Estadística (INE).



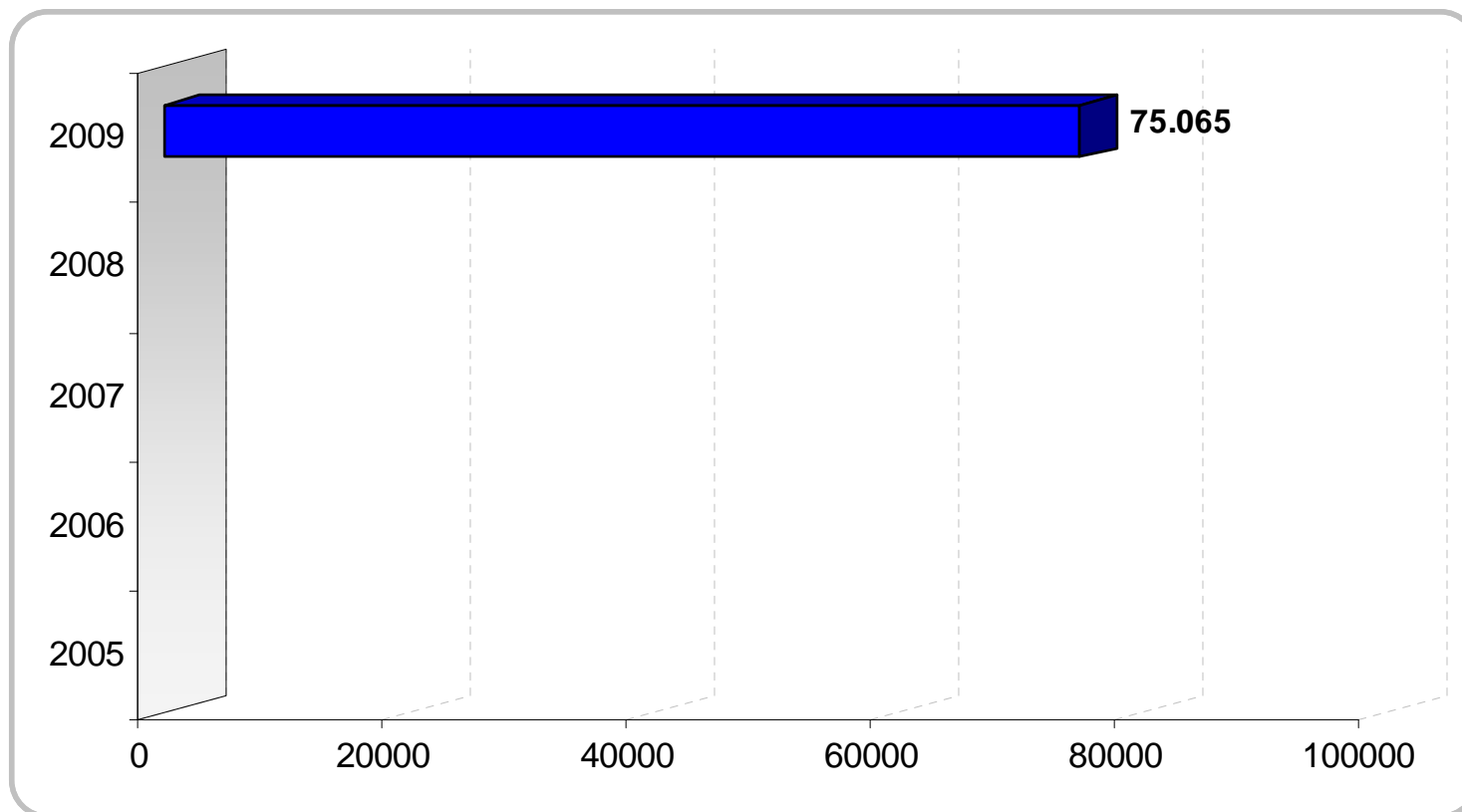
# Relaciones sexuales y prácticas sexuales

“Resultados de una encuesta sobre educación sexual y hábitos sexuales de los gallegos”

Puedes consultar el enlace sobre el titular

# Prueba del VIH

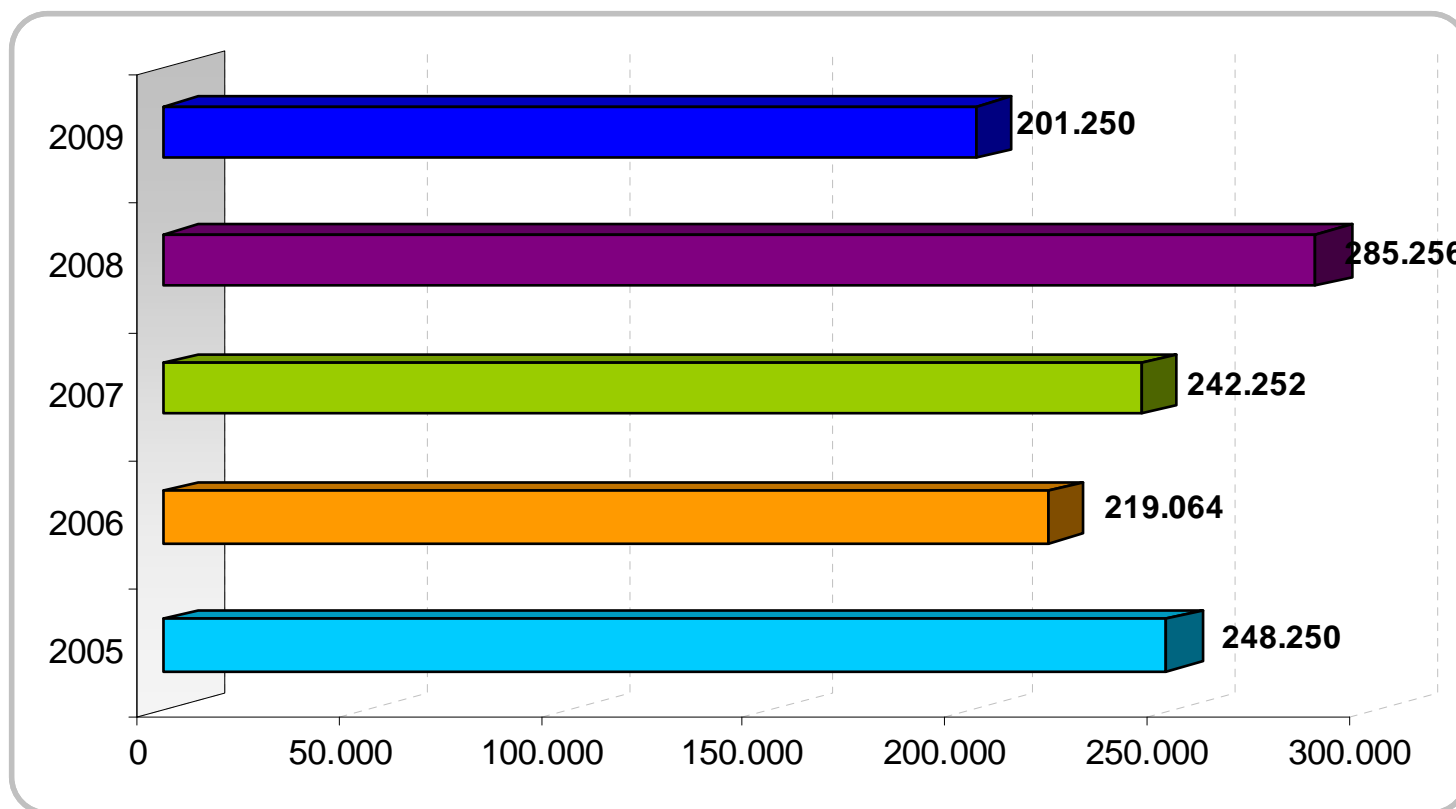
Pruebas detección VIH gratuitas. Período 2005 – 2009 (N)



Fuente: Gráfico de elaboración propia. Datos extraídos del ICAP 2009

# Material punción

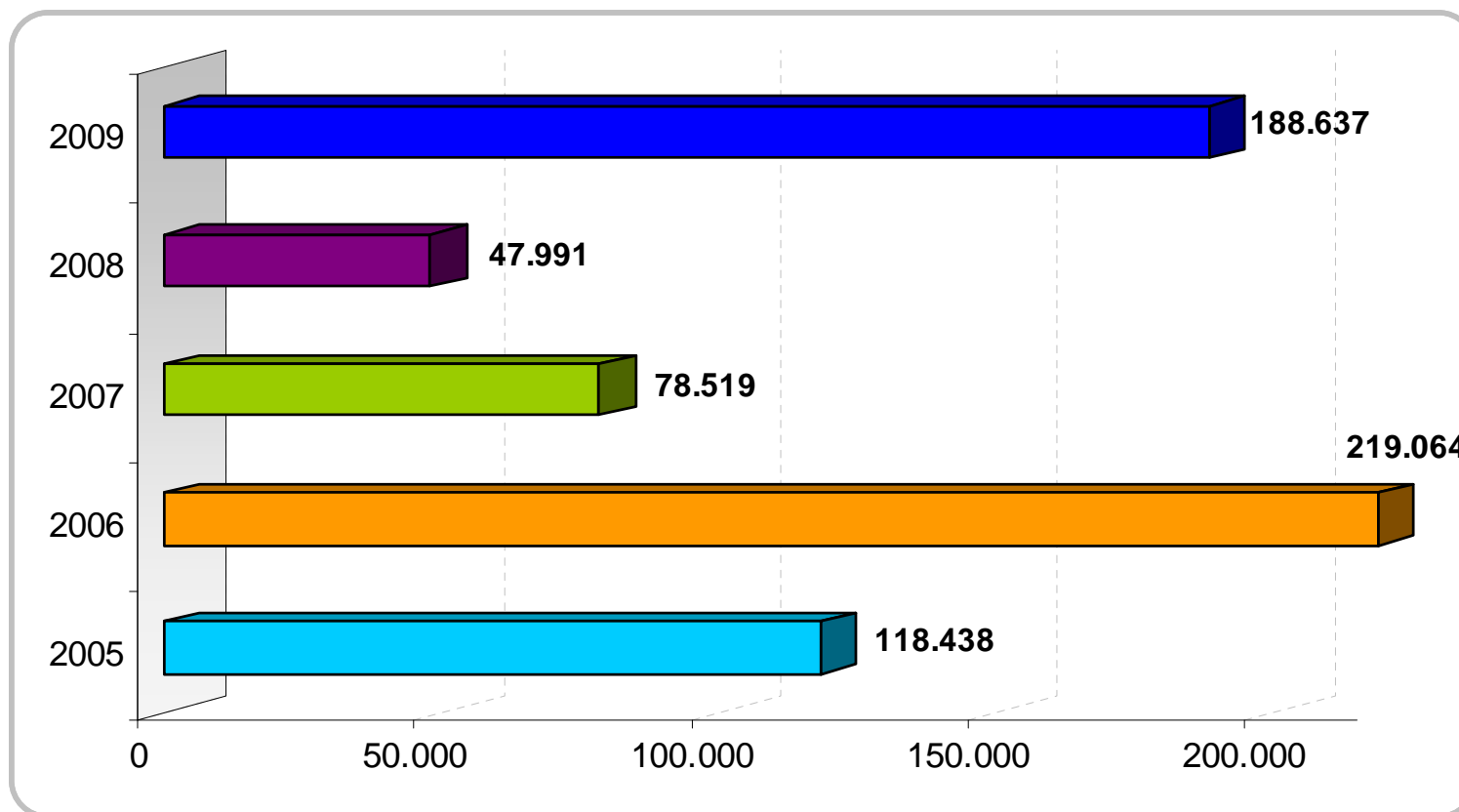
Material punción gratuito. Período 2005 – 2009 (N)



Fuente: Gráfico de elaboración propia. Datos extraídos del ICAP 2009

# Material punción II

Kits antisida gratuitos. Período 2005 – 2009 (N)



Fuente: Gráfico de elaboración propia. Datos extraídos del ICAP 2009

## + Información

Para más información:

Puedes consultar el monográfico **Población general en Galicia** en el [siguiente enlace](#).